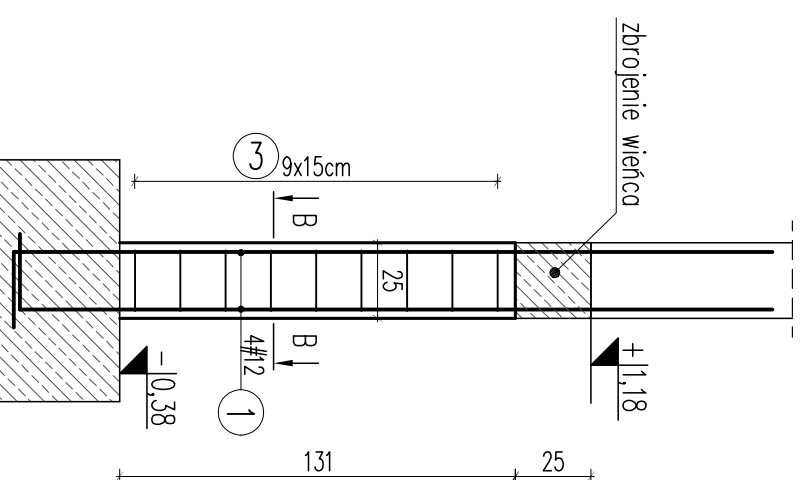
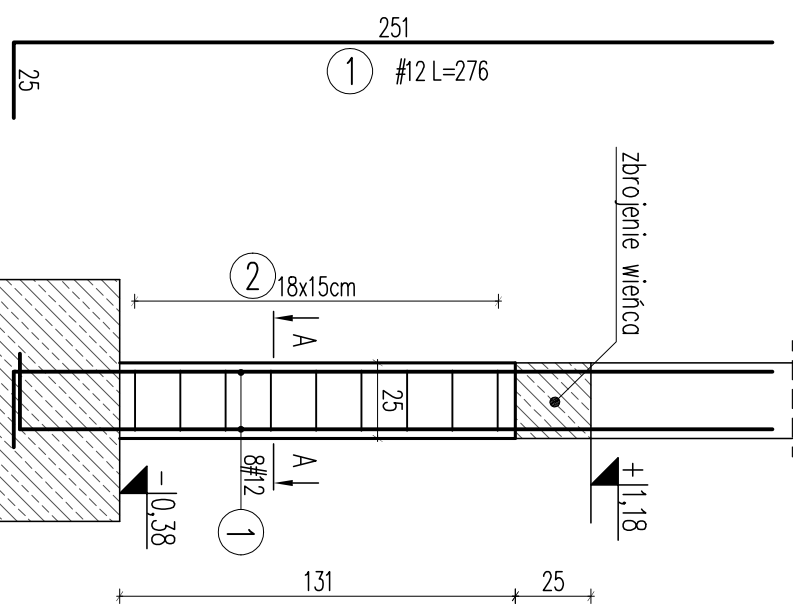


# WYKOTWIENIE W.01.E

SZT.1

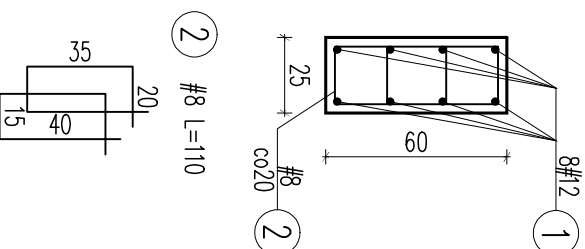
# WYKOTWIENIE W.02.E

SZT.2

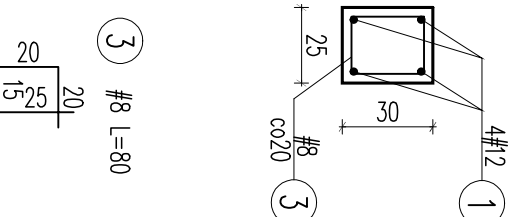


- UWAGI:**
- Przed wykonaniem zapoznać się z opisem technicznym.
  - Projekt rozpatrywać łącznie z projektem architektury i projektami branżowymi.
  - Przed wykonaniem sprawdzić geometrię z architektura.
  - Rysunek rozpatrywać razem z rysunkami stropu i belek.

PRZEKRÓJ A-A



PRZEKRÓJ B-B



### ZESTAWIENIE STALI ZBROJENOWEJ

| Element                       | Liczba | Średnica A-0/A-III | Długość | Ilość/elem | Ilość/ogół | Długość ogólna |               |
|-------------------------------|--------|--------------------|---------|------------|------------|----------------|---------------|
|                               |        |                    |         |            |            | A-III          | #             |
| S.0.1.F                       | 1      | 12                 | 276     | 4          | 8          | 8              | 22,08         |
|                               | 2      | 8                  | 110     | 18         | 18         | 19,80          | 22,08         |
| S.0.2.F                       | 1      | 12                 | 276     | 4          | 8          | 8              | 14,40         |
|                               | 3      | 8                  | 80      | 9          | 18         | 18             | 22,08         |
| Długość ogólna wg średnic     |        |                    |         |            |            |                | 34,20 / 44,16 |
| Masa 1m pręta                 |        |                    |         |            |            |                | 0,395 / 0,888 |
| Masa prętów wg średnic        |        |                    |         |            |            |                | 13,51 / 39,21 |
| Masa prętów wg rodzajów stali |        |                    |         |            |            |                | 52,72         |
| Masa z bieżącej strony        |        |                    |         |            |            |                | 53            |

Beton C20/25  
Stal (St05) A0 - Ø  
(BSt500) A-IIIIN - #  
otulina 5,0cm

JEDNOSTKA PROJEKTOWA:

**APAM**  
SZTUKA PROJEKTOWANIA

02-796 Warszawa ul. Wągrowa 22 lok. 5 tel. kom. +48 608294745  
www.apm-projektowanie.pl  
www.facebook.com/apmszukaProjektowania  
e. mail: biurc@apm-projektowanie.pl

TYTUŁ OPERACJONALNA : PRZEBUDOWA I ROZBUDOWA  
SPECJALNEGO OŚRODKA SZKOLNO-WYCHOWAWCZEGO

ADRES INWESTYCJA :  
UL. SZPITALNA 12 05-500 PIASECZNO  
DZ. EW. NR 18 OBRĘB 53

INWESTOR :  
POWIAT PIASECZYŃSKI  
STAROSTWO POWIATOWE W PIASECZNE

PROJEKTOWAŁ :  
inż. Grzegorz Mazurek  
upr. bud. nr MAZ10457/POOK111

OPRACOWAŁ :  
mgr inż. Jacek Strąk

OPRACOWAŁ :  
inż. Krzysztof Lochowski

SPRACOWAŁ :  
mgr inż. Andrzej Czajkowski  
upr. bud. nr KL-272/87

FAZA :  
PROJEKT WYKONAWCZY

TYTUŁ RYSUNKU :  
Fundamenty  
- zbrojenie wykotwień część 2

NR PROJEKTU : 116/15  
DATA : MARZEC 2016  
SKALA : 1:25

NR RYSUNKU :  
**K-03-2**