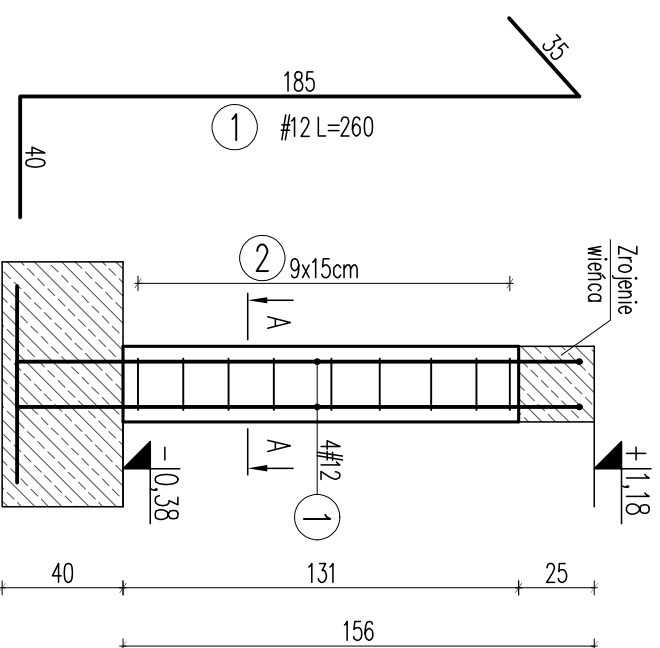
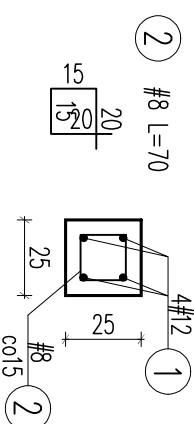


TRZPIEŃ T.1.E

Szt.3



PRZEKRÓJ A-A



- UWAGI:**
- Przed wykonaniem zapoznać się z opisem technicznym.
 - Projekt rozpatrywać łącznie z projektem architektury i projektami branżowymi.
 - Przed wykonaniem sprawdzić geometrię z architektury.
 - Rysunek rozpatrywać razem z rysunkami fundamentów i słupów.

ZESTAWIENIE STALI ZBROJENIOWEJ

Element	Liczba	Srednica	Długość	Ilość/elem	Ilość/ogół	Długość ogólna
Nr pręta	Ø	#				#
szty.	mm	mm	mm	szty.	szty.	mm
T.1.A2	1	12	260	4	40	104,00
	2	8	70	9	90	63,00
Długość ogólna wg średnic						63,00
Masa 1m pręta						0,366
Masa prętów wg średnic						0,888
Masa prętów wg rodzajów stali						24,89
Masa z bieżącej strony						117,24
						117

Beton C20/25
Stal (St0S) A0 - Ø
(BSt500) A-IIIIN - #
otulina 5,0cm

APAM

SZTUKA PROJEKTOWANIA

02-796 Warszawa ul. Wągrowa 22 lok. 5 tel. kom. +48 608294745

www.apm-projektowanie.pl

www.facebook.com/ApmSzukajProjektowania

e-mail: biuro@apm-projektowanie.pl

TYTUŁ OPERACJONALNA :

PRZEBUDOWA I ROZBUDOWA
SPECJALNEGO OŚRODKA SZKOLNO-WYCHOWAWCZEGO

ADRES INWESTYCJI :

UL. SZPITALNA 12 05-500 PASECZNO
DZ. EW. NR 18 OBRĘB 53

INWESTOR :

POWIAT PASECZYŃSKI
STAROSTWO POWIATOWE W PASECZNE

PROJEKTOWAŁ :

inż. Grzegorz Mazurek
upr. bud. nr MAZ/0457/POOK/11

OPERACJONALNE :

mgr inż. Jarosław Strąk

OPERACJONALNE :

inż. Krzysztof Lochowski

SPRAWDZIŁ :

mgr inż. Andrzej Czajkowski
upr. bud. nr KL-272/87

FAZA :

PROJEKT WYKONAWCZY

BRANŻA :
KONSTRUKCJA

TYTUŁ RYSUNKU :

Fundamenty
- zbrojenie trzpieni część 2

NR PROJEKTU :

116/15

DATA :

MARZEC 2016

SKALA :

1:25

NR RYSUNKU :

K04-2