

KARTA REJESTRACYJNA OSUWISKA

1. Numer ewidencyjny:

1 4 - 1 8 - 0 1 4 - 0 1 6 1 8 4

2. Lokalizacja osuwiska:

1. Miejscowość: Weteranów	2. Gmina: Góra Kalwaria miasto	3. Powiat: piaseczyński	4. Województwo: mazowieckie
5. Mapa topograficzna: M-34-7-A-b-2	6. Arkusz SMGP 1:50 000: M-34-7-A Góra Kalwaria	7. Współrzędne geograficzne: 21 ° 12'59.0" E 51 ° 58'02.0" N	
8. Kraina geograficzna: Dolina Środkowej Wisły		9. Jednostka tektoniczna: Niecka brzeźna	10. Zlewnia: Wisła
11. Inne dane lokalizacyjne: zachodnia skarpa Wisły			

3. Charakterystyka osuwiska:

1. Sytuacja geomorfologiczna: stok cały	2. Układ geologiczny: asekwentne	
3. Rodzaj materiału: osuwisko gruntowe (ziemne)	4. Rodzaj ruchu: zsuw	5. Stopień aktywności: aktywne okresowo
6. Krótki opis słowny: Osuwisko z wyraźną skarpią główną. Aktywność pokazują spękania budynku gospodarczego (fot.). W tym roku (2010) nieaktywne.		

4. Parametry morfometryczne osuwiska:

a. ogólne:

1. Powierzchnia: 1.17 ha	2. Długość: 135 m	3. Szerokość: 110 m	4. Wysokość maks.: 110 m n.p.m.	5. Wysokość min.: 93 m n.p.m.	6. Rozpiętość pionowa: 17 m
7. Nachylenie: 4 °	8. Azymut: 25 °				

b. skarpa osuwiskowa:

9. Wysokość skarpy głównej: 3 m	10. Nachylenie skarpy głównej: 25 °	11. Szczeliny powyżej skarpy głównej: brak	12. Skarpy wtórne: brak
------------------------------------	--	---	----------------------------

c. jęzor i koluwium:

13. Wysokość czola: 2 m	14. Długość powierzchni koluwium: 126 m	15. Nachylenie powierzchni koluwium: 6 °	16. Miąższość: mierzona m szacowana 8 m	
----------------------------	--	---	--	--

d. stok, na którym jest osuwisko:

17. Typ stoku: wypukło-wklęsły	18. Nachylenie: 7 °	19. Ekspozycja: NE	20. Długość: 165 m	21. Wysokość: 19 m
-----------------------------------	------------------------	-----------------------	-----------------------	-----------------------

5. Podłoże osuwiska:

1. Rodzaj utworów: piaski gliny zwałowe	2. Wiek utworów: plejstocen plejstocen	3. Zaleganie warstw: - / - / poziome - / - / poziome
4. Tektonika: inne (w tym: brak uwarunkowań tektonicznych)		

6. Materiał koluwalny :

detrytyczny gliny i/lub ily

7. Przejawy wód powierzchniowych i gruntowych w obrębie:

1. Kolumium: wysięki źródła	2. Skarpy głównej i stoku powyżej skarpy:
3. Stoku poniżej osuwiska: źródła	4. Stoku po bokach osuwiska: źródła

8. Wiek i geneza osuwiska:

1. Data powstania: plejstocen - holocen	3. Przyczyna ruchu osuwiskowego: naturalna - infiltracja wód opadowych, naturalna - podcięcie erozyjne
2. Rozwój osuwiska w czasie:	

9. Użytkowanie terenu w obrębie osuwiska:

a. pokrycie stoku:

1. Lasy: nie	2. Zarośla krzewiaste: nie	3. Łąki i pastwiska: nie	4. Grunty orne: nie	5. Sady: tak	6. Nieużytki: nie
-----------------	-------------------------------	-----------------------------	------------------------	-----------------	----------------------

b. zabudowa:

7. Mieszkalna: 2	8. Gospodarcza: 1	9. Przemysłowa/usługowa: 0	10. Użyteczności publicznej: 0
11. Zabytkowa/sakralna 0	12. Inna brak		

c. infrastruktura komunikacyjna:

13. Drogi: brak	14. Linie kolejowe: nie
--------------------	----------------------------

d. linie przesyłowe:

15. Linie energetyczne: nie	16. Linie telefoniczne: nie	17. Wodociągi: nie	18. Kanalizacja: nie
19. Gazociągi: nie	20. Inne: nie		

10. Powstałe szkody i zagrożenia:

1. Uprawy: nie stwierdzono	6. Uprawy: nie występują
2. Zabudowa: spękany budynek gospodarczy	7. Zabudowa: 2+1 (2 mieszkalne i gospodarczy)
3. Infrastruktura komunikacyjna: nie stwierdzono	8. Infrastruktura komunikacyjna: nie występują
4. Linie przesyłowe: nie stwierdzono	9. Linie przesyłowe: nie występują
5. Inne: nie stwierdzono	10. Inne: nie występują
11. Ocena możliwości wystąpienia dalszych ruchów osuwiskowych: Istnieje możliwość uaktywnienia przy intensywnych opadach atmosferycznych lub ingerencji człowieka (dociążanie osuwiska budynkami i/lub gruntami nasypowymi).	

11. Rodzaje i zakres wykonanych prac zabezpieczających:

nie

12. Prowadzenie instrumentalnych prac monitoringowych:

nie

13. Stan badań:

Publikacje:

brak

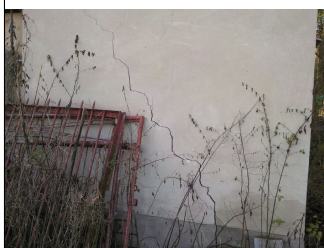
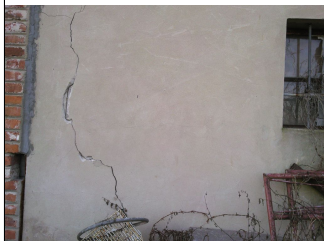
Dokumentacje:

14. Szkic (mapa) osuwiska:



15. Przekrój geologiczny osuwiska:

16. Fotografia (-ie) osuwiska:



17. Uwagi o możliwości zabezpieczenia oraz dodatkowe informacje:

Działka 141801_4.0804.19, 141801_4.0804.20, 141801_4.0804.21, 141801_4.0804.22/2, 141801_4.0804.22/4, 141801_4.0804.22/5

18. Autor karty

Jacek Rubinkiewicz

19. Kategoria i numer uprawnień geologicznych

VIII/144

20. Instytucja:

Państwowy Instytut Geologiczny - Państwowy Instytut Badawczy

21. Data wypełnienia:

2010-11-13