

KARTA REJESTRACYJNA OSUWISKA

1. Numer ewidencyjny:

1 4 - 1 8 - 0 1 5 - 0 1 6 2 0 0

2. Lokalizacja osuwiska:

1. Miejscowość: Potycz	2. Gmina: Góra Kalwaria obszar wiejski	3. Powiat: piaseczyński	4. Województwo: mazowieckie
5. Mapa topograficzna: M-34-7-A-d-2	6. Arkusz SMGP 1:50 000: M-34-7-A Góra Kalwaria	7. Współrzędne geograficzne: 21° 13'47.9" E 51° 54'18.9" N	
8. Kraina geograficzna: Dolina Środkowej Wisły		9. Jednostka tektoniczna: Niecka brzeźna	10. Zlewnia: Wisła
11. Inne dane lokalizacyjne: skarpa wiślana			

3. Charakterystyka osuwiska:

1. Sytuacja geomorfologiczna: stok cały	2. Układ geologiczny: asekwentne	
3. Rodzaj materiału: osuwisko gruntowe (ziemne)	4. Rodzaj ruchu: zsuw translacyjny	5. Stopień aktywności: aktywne ciągle
6. Krótki opis słowny: Małe, aktywne osuwisko powstałe na skarpie wiślanej, w południowej części kończy się jarem z wypływającym źródłem.		

4. Parametry morfometryczne osuwiska:

a. ogólne:

1. Powierzchnia: 0.15 ha	2. Długość: 50 m	3. Szerokość: 35 m	4. Wysokość maks.: 110 m n.p.m.	5. Wysokość min.: 93 m n.p.m.	6. Rozpiętość pionowa: 17 m
7. Nachylenie: 21°	8. Azymut: 99°				

b. skarpa osuwiskowa:

9. Wysokość skarpy głównej: 3 m	10. Nachylenie skarpy głównej: 38°	11. Szczeliny powyżej skarpy głównej: brak	12. Skarpy wtórne: 3 (4,5 m)
------------------------------------	---------------------------------------	---	---------------------------------

c. jęzor i koluwium:

13. Wysokość czola: 3 m	14. Długość powierzchni koluwium: 47 m	15. Nachylenie powierzchni koluwium: 20°	16. Miąższość: mierzona m szacowana 4 m	
----------------------------	---	---	---	--

d. stok, na którym jest osuwisko:

17. Typ stoku: prosty (jednostajnie nachylony)	18. Nachylenie: 22°	19. Ekspozycja: E	20. Długość: 61 m	21. Wysokość: 19 m
---	------------------------	----------------------	----------------------	-----------------------

5. Podłoże osuwiska:

1. Rodzaj utworów: piaski	2. Wiek utworów: złodowacenia środkowopolskie	3. Zaleganie warstw: - / - / poziome
4. Tektonika: inne (w tym: brak uwarunkowań tektonicznych)		

6. Materiał koluwalny :

detrytyczny

7. Przejawy wód powierzchniowych i gruntowych w obrębie:

1. Koluwium:	2. Skarpy głównej i stoku powyżej skarpy:
3. Stoku poniżej osuwiska: cieki powierzchniowe	4. Stoku po bokach osuwiska: źródła

8. Wiek i geneza osuwiska:

1. Data powstania: holocen	3. Przyczyna ruchu osuwiskowego: naturalna - infiltracja wód opadowych, naturalna - podcięcie erozyjne
2. Rozwój osuwiska w czasie:	

9. Użytkowanie terenu w obrębie osuwiska:

a. pokrycie stoku:

1. Lasy: tak	2. Zarośla krzewiaste: tak	3. Łąki i pastwiska: nie	4. Grunty orne: nie	5. Sady: nie	6. Nieużytki: nie
-----------------	-------------------------------	-----------------------------	------------------------	-----------------	----------------------

b. zabudowa:

7. Mieszkalna: 0	8. Gospodarcza: 0	9. Przemysłowa/usługowa: 0	10. Użyteczności publicznej: 0
11. Zabytkowa/sakralna 0	12. Inna brak		

c. infrastruktura komunikacyjna:

13. Drogi: brak	14. Linie kolejowe: nie
--------------------	----------------------------

d. linie przesyłowe:

15. Linie energetyczne: nie	16. Linie telefoniczne: nie	17. Wodociągi: nie	18. Kanalizacja: nie
19. Gazociągi: nie	20. Inne: nie		

10. Powstałe szkody i zagrożenia:

1. Uprawy: nie stwierdzono	6. Uprawy: nie występują
2. Zabudowa: nie stwierdzono	7. Zabudowa: nie występują
3. Infrastruktura komunikacyjna: nie stwierdzono	8. Infrastruktura komunikacyjna: nie występują
4. Linie przesyłowe: nie stwierdzono	9. Linie przesyłowe: nie występują
5. Inne: nie stwierdzono	10. Inne: nie występują
11. Ocena możliwości wystąpienia dalszych ruchów osuwiskowych: Możliwość uaktywnienia się przy wysokich stanach wód Wisły.	

11. Rodzaje i zakres wykonanych prac zabezpieczających:

nie

12. Prowadzenie instrumentalnych prac monitoringowych:

nie

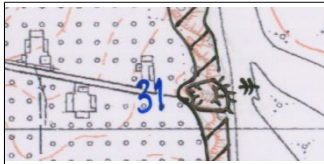
13. Stan badań:

Publikacje:

brak

Dokumentacje:

14. Szkic (mapa) osuwiska:



15. Przekrój geologiczny osuwiska:

16. Fotografia (-ie) osuwiska:



17. Uwagi o możliwości zabezpieczenia oraz dodatkowe informacje:

Działka 141801_5.0037.184/10, 141801_5.0037.185/2, 141801_5.0037.193/2, 141801_5.0037.216/1

18. Autor karty

Dariusz Grabowski

19. Kategoria i numer uprawnień geologicznych

VIII/141

20. Instytucja:

Państwowy Instytut Geologiczny - Państwowy Instytut Badawczy

21. Data wypełnienia:

2010-11-14