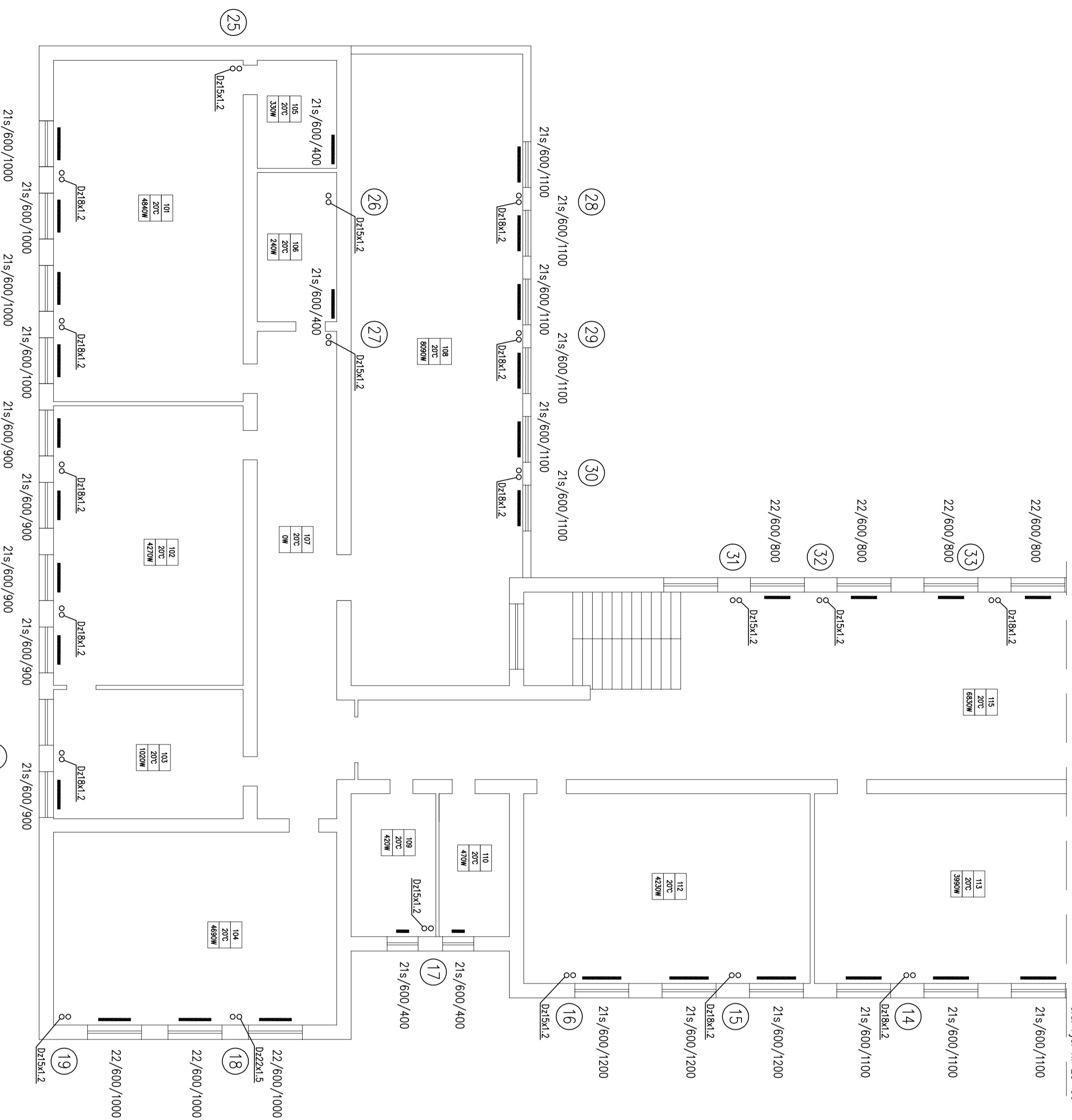
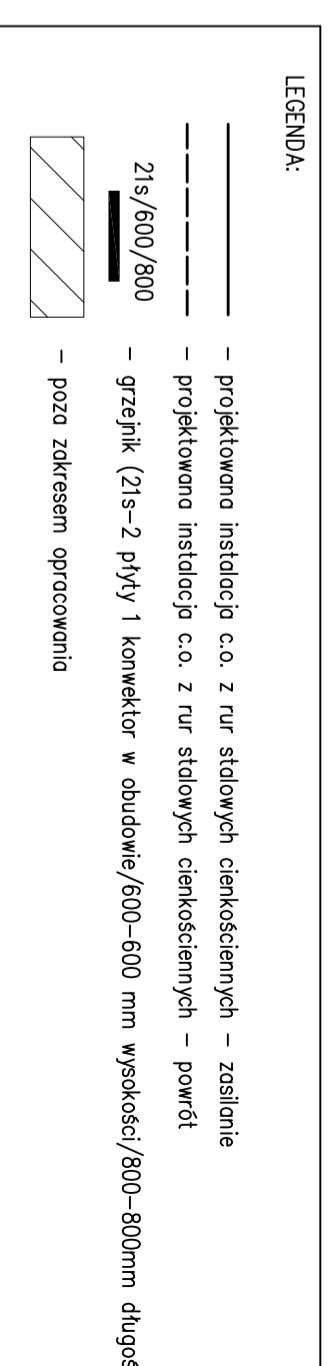


c.d. rys. nr LO-06



- UWAGI:
1. Instalację zaprojektowano w systemie rur stalowych cienkościennych łączonych na zacisk
  2. Instalację prowadzić ze spadkiem 3‰ w kierunku najniższych punktów instalacji.
  3. Instalację w najwyższych punktach wyposażać w odpowietrzniki automatemcznie wyposażone w zawór odcinający kulowy.
  4. Instalację w obrębie pionów prowadzić pod strykiem chłbą, ze napisano inaczej.
  5. Grzejniki montować za pomocą typowych uchwytnów i wsporników.
  6. Przy rozdzielaczach montować zawory stabilizacji ciśnienia ASV-FV (na powrocie) wraz z zaworem ASV-M (na zasilaniu).



1) Nazwa i adres obiektu budowlanego: <b>BUDYNEK SZKOŁY LICZUM OGÓLNOKształtującego</b> ul. Chylickowska 17, 05-500 Prasiechno		skala rysunku	
2) Tytuł (nazwa) rysunku <b>RZUT INSTALACJI - I PIĘTRO</b>		numer rysunku: LO-05	
3) Inne i nazwisko projektanta mgr inż. SYMENA RABASZYN - Piłarska SLK/2875/POOS/10		podpis: .....	
4) Inne i nazwisko sprawdzającego mgr inż. Grzegorz Piłarski SLK/1954/POOS/07		5) Data 22.04.2016 r.	