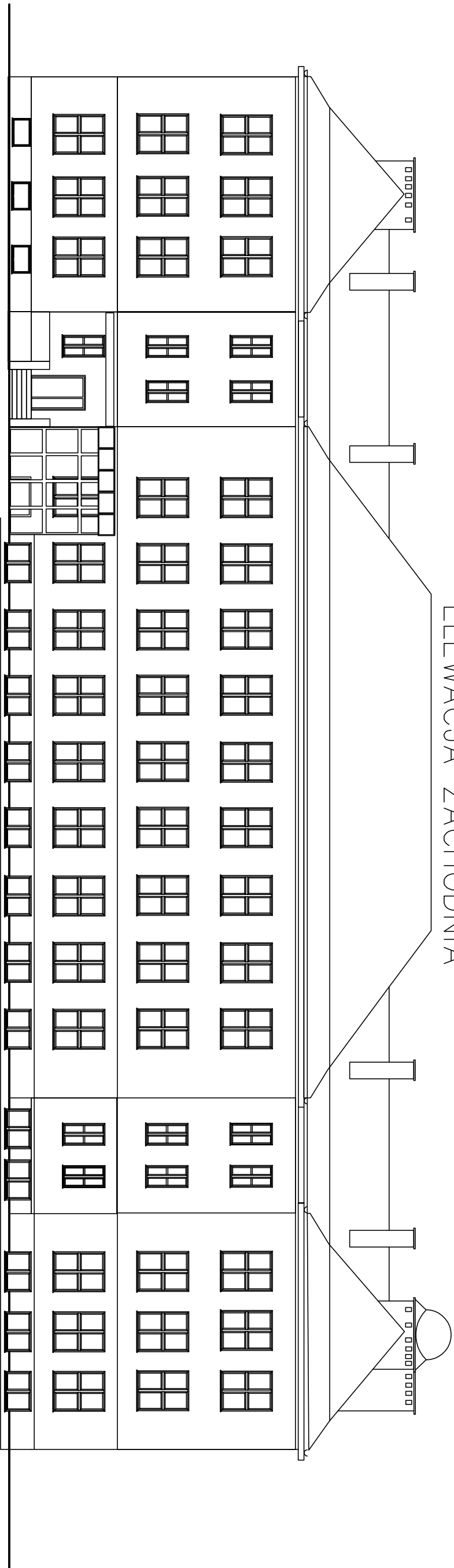


ELEWACJA ZACHODNIA



ELEWACJA POŁUDNIOWA

1) Nazwa i adres obiektu budowlanego: BUDYNEK SZKOŁY LICEUM OGÓLNOKSZTAŁCĄCEGO ul. Chylickowska 17 w Piasecznie	
2) Tytuł (nazwa) rysunku INWENTARYZACJA ELEWACJI BUDYNKU DYDAKTYCZNEGO elewacja południowa i zachodnia	skala rysunku 1:100 numer rysunku: LO-1
3) Imię i nazwisko projektanta Mgr Inż. Tadeusz ZAMORSKI specjalność i nr uprawnień budowlanych: konstruktor Nr 282/77 UW Katowice	4) Data 22.04.2016 r. podpis: