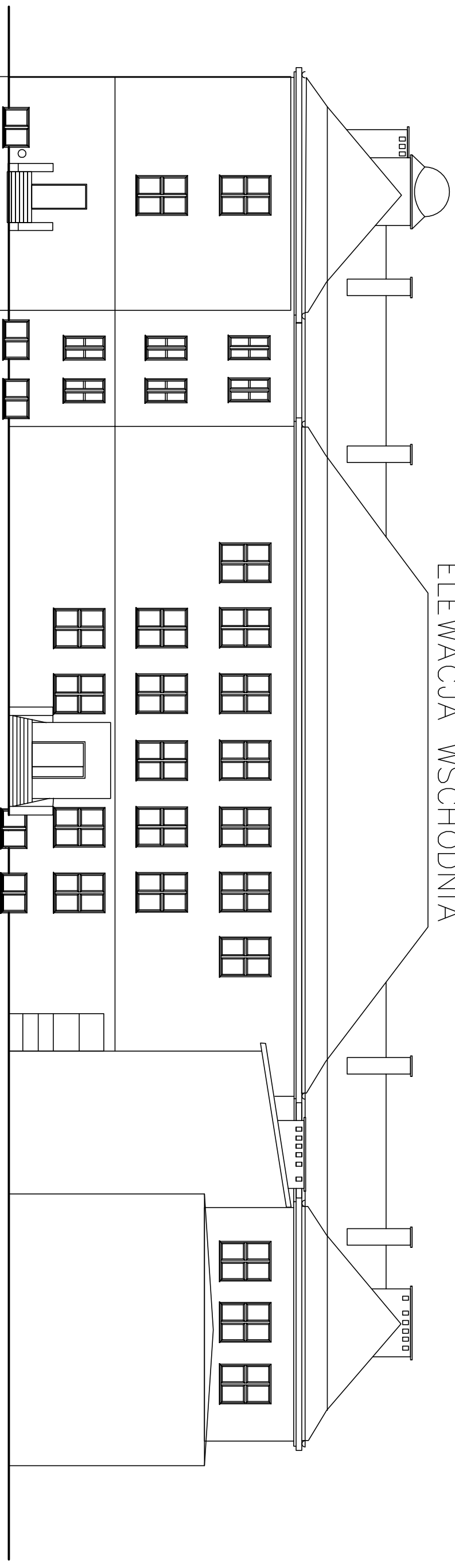


ELEWACJA WSCHODNIA



ELEWACJA PÓŁNOCNA

1) Nazwa i adres obiektu budowlanego: BUDYNEK SZKOŁY LICEUM OGÓLNOKSZTAŁCĄCEGO Ul. Chyliżkowska 17 w Piasecznie	
2) Tytuł (nazwa) rysunku INWENTARYZACJA ELEWACJI BUDYNKU DYDAKTYCZNEGO elewacja północna i wschodnia	skala rysunku 1-100 numer rysunku: LO-2
3) Imię i nazwisko projektanta Mgr inż. Tadeusz ZAMORSKI specjalność i nr uprawnień budowlanych: konstruktor Nr 282177 UW Katowice	4) Data 22.04.2016 r. podpis: