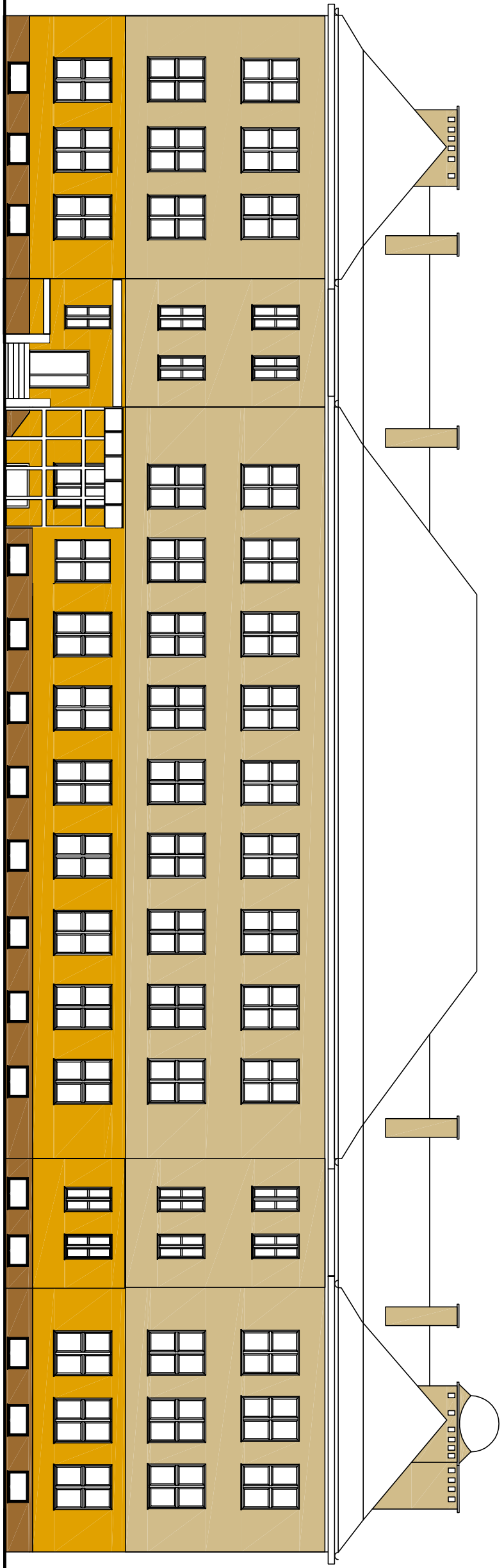


| |
|------|
| RAL |
| 1001 |
| 1007 |
| 8001 |



ELEWACJA POŁUDNIOWA

KOLORYSTYKA ELEWACJI:

1. Granicami poszczególnych kolorów są: istniejące gzymsy, listwa startowa ocieplenia ścian osłonowych i listwa mocowania ocieplenia fundamentów.
2. Kolor widocznej części gzymsów do ustalenia z inwestorem: preferowany biały.

UWAGA: Kolory rysunku nie oddają rzeczywistej kolorystyki elewacji określonej w projekcie.
 Zaleca się - mimo identyfikacji na wzorniku - wykonać próby barw na ścianie.

| | |
|--|-------------------------|
| 1) Nazwa i adres obiektu budowlanego: BUDYNEK SZKOŁY LICEUM OGÓLNOKSZTAŁCĄCEGO ul. Chyliwickowska 17 w Piasecznie | |
| 2) Tytuł (nazwa) rysunku KOLORYSTYKA ELEWACJI ELEWACJA POŁUDNIOWA | skala rysunku 1:200 |
| 3) Imię i nazwisko projektanta Mgr inż. Tadeusz ZAMORSKI | numer rysunku: LO-24 |
| 4) Data 22.04.2016 r. | podpis: |
| specjalność i nr uprawnień budowlanych: konstruktor Nr 282/77 UW Katowice | |