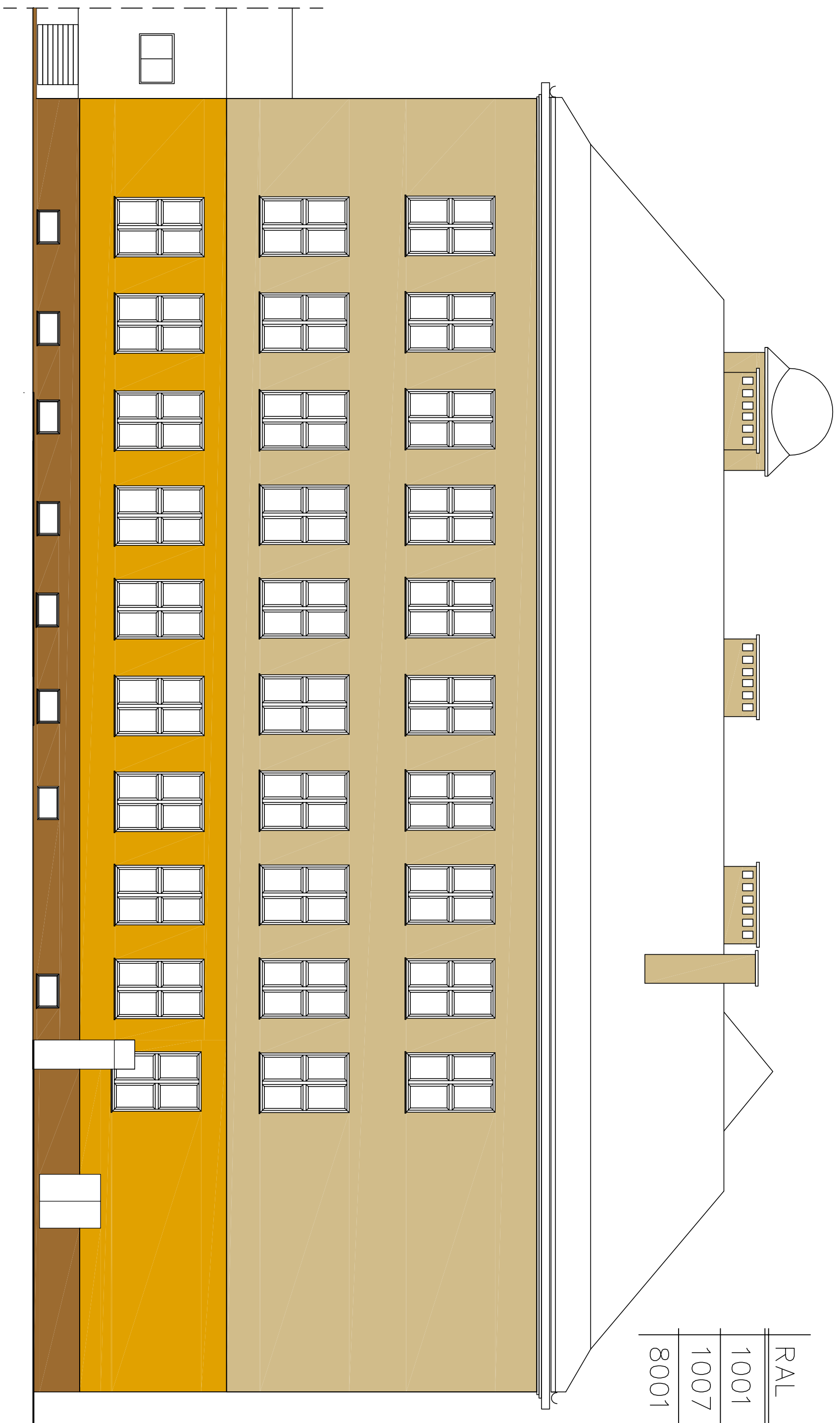


RAL
1001
1007
8001



ELEWACJA ZACHODNIA

1) Nazwa i adres obiektu budowlanego: BUDYNEK SZKOŁY LICEUM OGÓLNOKSZTAŁCĄCEGO ul. Chylińszkowska 17 w Piasecznie		3) Imię i nazwisko projektanta Mgr inż. Tadeusz ZAMORSKI		4) Data 22.04.2016 r.	
2) Tytuł (nazwa) rysunku KOLORYSTYKA ELEWACJI ELEWACJA ZACHODNIA		skala rysunku 1:100		podpis:	
numer rysunku: LO-27		specjalność i nr uprawnień budowlanych: konstruktor Nr 282/77 UW Katowice			