

Konstancin Jeziorna, ul. Mirkowska

Partner kontaktowy:
Numer zlecenia:
Firma:
Numer klienta:

Data: 18.08.2016
Edytor:

Edytor
Telefon
faks
e-Mail

Spis treści

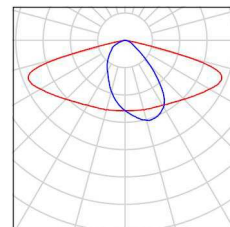
Konstancin Jeziorna, ul. Mirkowska	
Strona tytułowa projektu	1
Spis treści	2
Lista oprav	3
Przejście	
Dane planowania	4
Oprawy (lista współrzędnych)	5
Powierzchnie zewnętrzne	
Powierzchnia obliczeniowa pozioma	
Izolinie (E, poziome)	6
Powierzchnia obliczeniowa pionowa	
Izolinie (E, prostopadle)	7
Przejście 2	
Dane planowania	8
Oprawy (lista współrzędnych)	9
Powierzchnie zewnętrzne	
Powierzchnia obliczeniowa pozioma	
Izolinie (E, poziome)	10
Powierzchnia obliczeniowa pionowa	
Izolinie (E, prostopadle)	11
SYT. 1	
Dane planowania	12
Wyniki szczegółowe	13
SYT. 2	
Dane planowania	15
Wyniki szczegółowe	17
SYT. 3	
Dane planowania	19
Wyniki szczegółowe	20



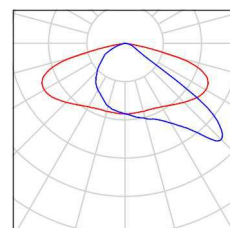
Edytor
Telefon
faks
e-Mail

Konstancin Jeziorna, ul. Mirkowska / Lista opraw

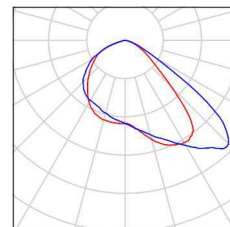
8 Ilość SCHREDER TECEO 1 / 5137 / 32 LEDS 500mA
WW / 372652
Numer artykułu:
Strumień świetlny (Oprawa): 5555 lm
Strumień świetlny (Lampy): 6576 lm
Moc opraw: 50.0 W
Klasyfikacja oświetleń CIE: 100
Kod Flux CIE: 45 78 97 100 85
Wyposażenie: 1 x 32 LEDS 500mA WW (Czynnik korekcyjny 1.000).



10 Ilość SCHREDER TECEO 1 / 5139 / 48 LEDS 500mA
WW / 372732
Numer artykułu:
Strumień świetlny (Oprawa): 8257 lm
Strumień świetlny (Lampy): 9864 lm
Moc opraw: 75.0 W
Klasyfikacja oświetleń CIE: 100
Kod Flux CIE: 36 76 97 100 84
Wyposażenie: 1 x 48 LEDS 500mA WW (Czynnik korekcyjny 1.000).



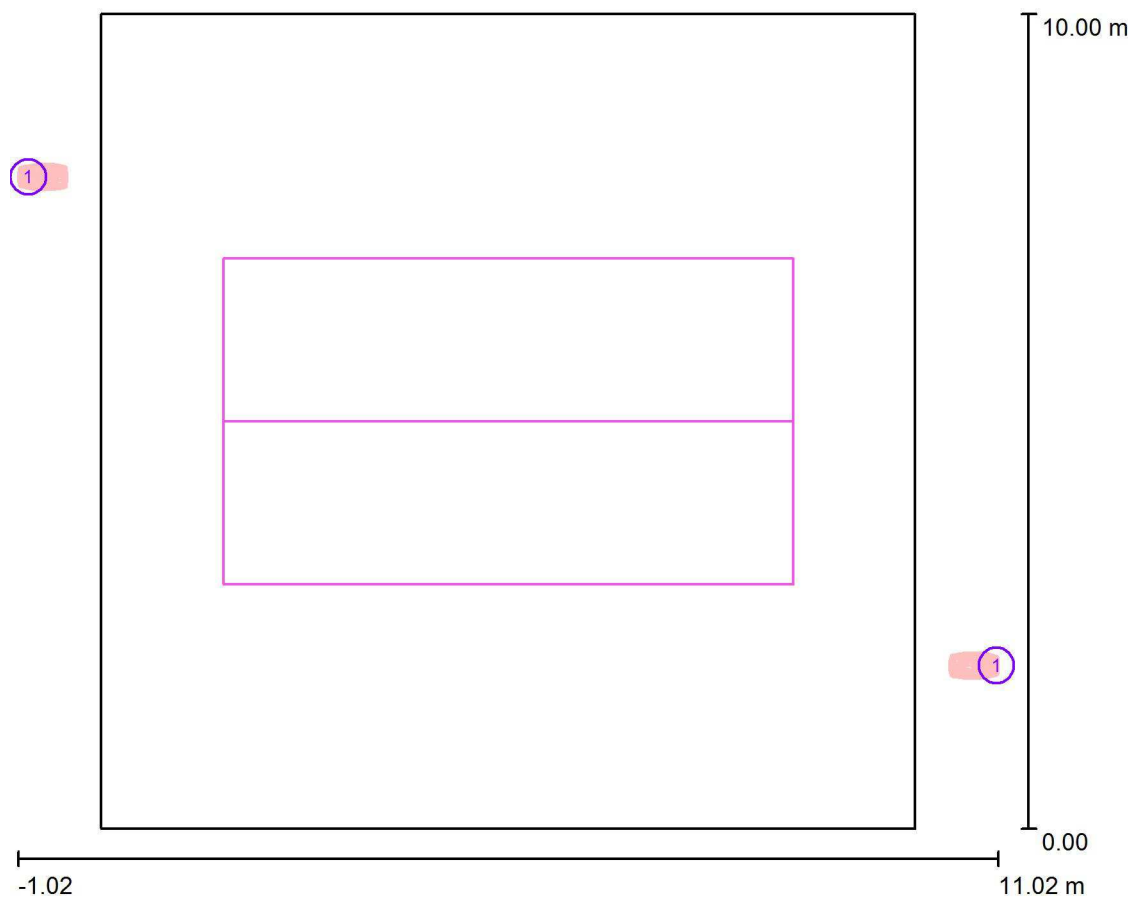
4 Ilość SCHREDER TECEO 1 / 5145 / 24 LEDS 700mA
NW / 372892
Numer artykułu:
Strumień świetlny (Oprawa): 5877 lm
Strumień świetlny (Lampy): 6912 lm
Moc opraw: 54.0 W
Klasyfikacja oświetleń CIE: 100
Kod Flux CIE: 47 90 99 100 85
Wyposażenie: 1 x 24 LEDS 700mA NW (Czynnik korekcyjny 1.000).





Edytor
Telefon
faks
e-Mail

Przejsie / Dane planowania



Współczynnik konserwacji: 0.80, ULR (Upward Light Ratio): 0.0%

Skala 1:93

Wykaz opraw

Nr.	Ilość	Etykieta (Czynnik korekcyjny)	Φ (Oprawa) [lm]	Φ (Lampy) [lm]	P [W]
1	2	SCHREDER TECEO 1 / 5145 / 24 LEDS 700mA NW / 372892 (1.000)	5877	6912	54.0
W sumie:			11753W	sumie: 13824	108.0

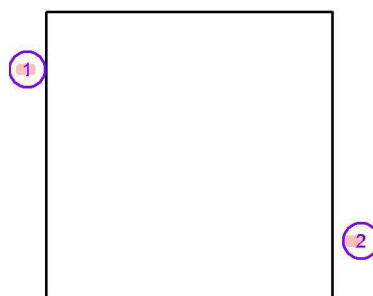


Edytor
Telefon
faks
e-Mail

Przejsie / Oprawy (lista współrzędnych)

SCHREDER TECEO 1 / 5145 / 24 LEDS 700mA NW / 372892

5877 lm, 54.0 W, 1 x 1 x 24 LEDS 700mA NW (Czynnik korekcyjny 1.000).

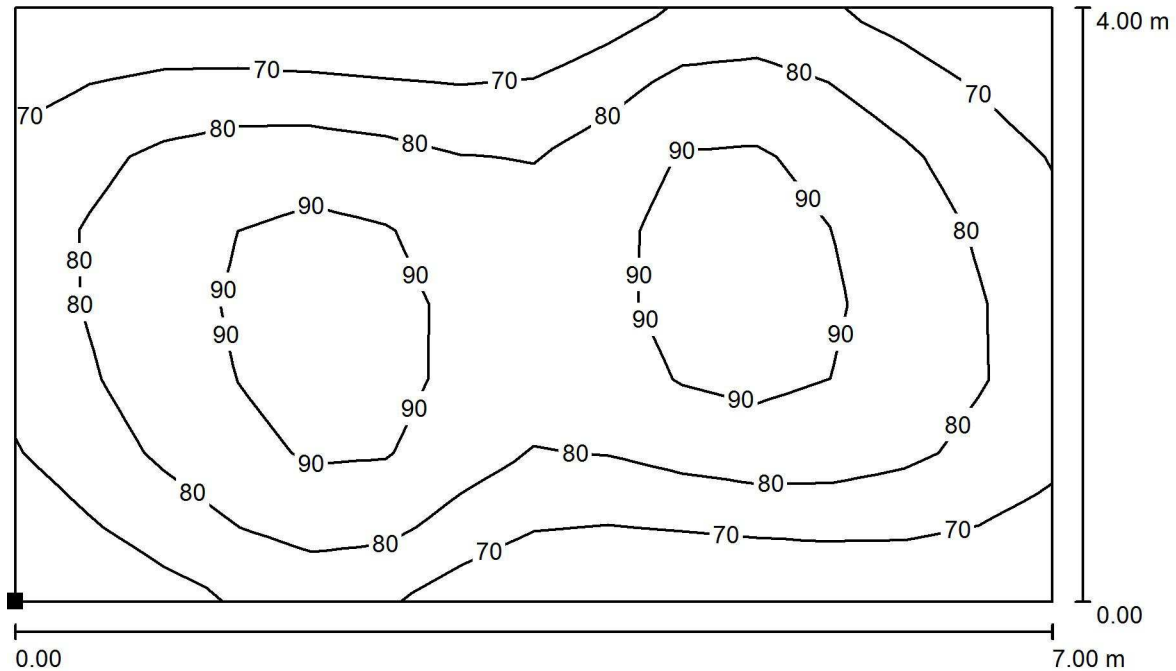


Nr.	Pozycja [m]			Rotacja [°]		
	X	Y	Z	X	Y	Z
1	-1.000	8.000	6.000	5.0	0.0	-90.0
2	11.000	2.000	6.000	5.0	0.0	90.0



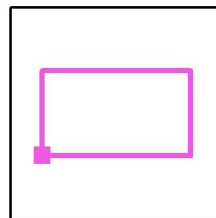
Edytor
Telefon
faks
e-Mail

Przeście / Powierzchnia obliczeniowa pozioma / Izolinie (E, poziome)



Wartości Lux, Skala 1 : 51

Położenie powierzchni w scenie zewnętrznej:
Zaznaczony punkt:
(1.500 m, 3.000 m, 0.000 m)



Siatka: 14 x 8 Punkty

E_m [lx]
81

E_{min} [lx]
63

E_{max} [lx]
96

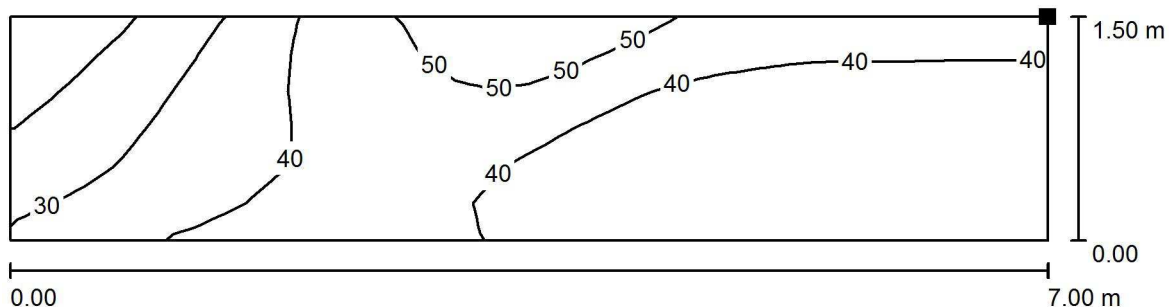
E_{min} / E_m
0.780

E_{min} / E_{max}
0.657



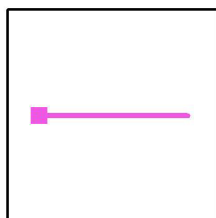
Edytor
Telefon
faks
e-Mail

Przeście / Powierzchnia obliczeniowa pionowa / Izolinie (E, prostopadle)



Wartości Lux, Skala 1 : 51

Położenie powierzchni w scenie zewnętrznej:
Zaznaczony punkt:
(1.500 m, 5.000 m, 1.500 m)



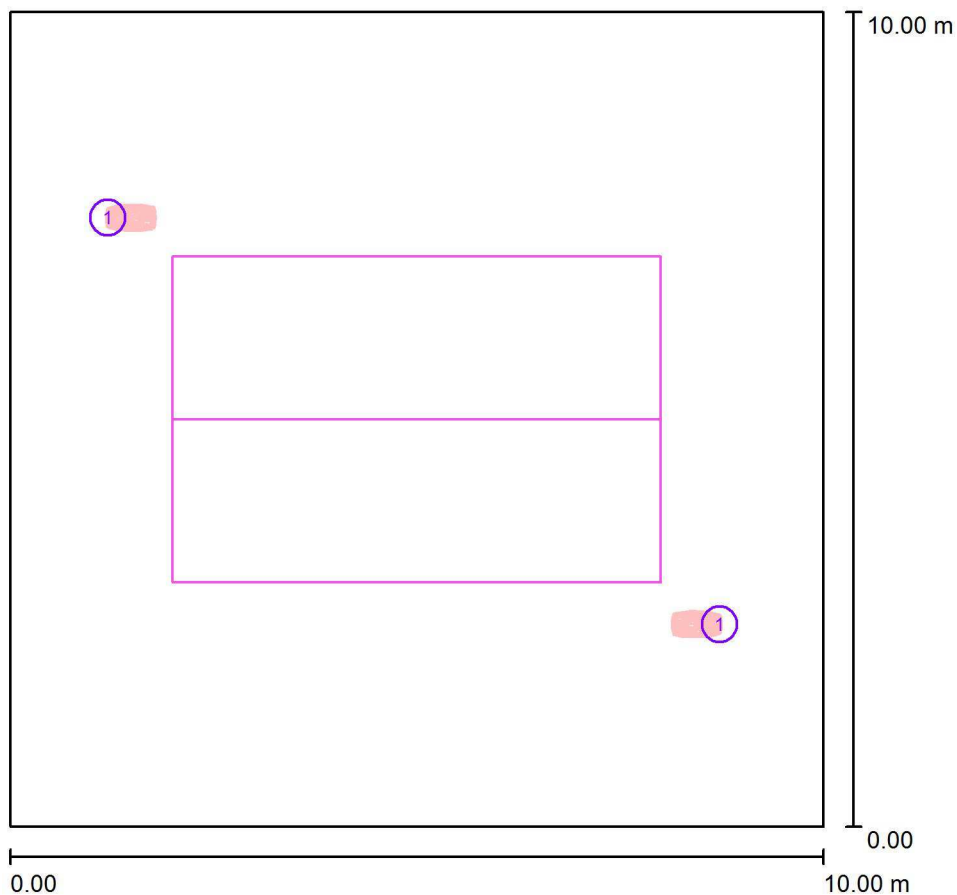
Siatka: 28 x 6 Punkty

E_m [lx]	E_{min} [lx]	E_{max} [lx]	E_{min} / E_m	E_{min} / E_{max}
37	14	57	0.362	0.240



Edytor
Telefon
faks
e-Mail

Przeście 2 / Dane planowania



Współczynnik konserwacji: 0.80, ULR (Upward Light Ratio): 0.0%

Skala 1:93

Wykaz opraw

Nr.	Ilość	Etykieta (Czynnik korekcyjny)	Φ (Oprawa) [lm]	Φ (Lampy) [lm]	P [W]
1	2	SCHREDER TECEO 1 / 5145 / 24 LEDS 700mA NW / 372892 (1.000)	5877	6912	54.0
W sumie:			11753W	sumie: 13824	108.0

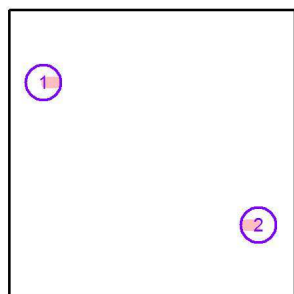


Edytor
Telefon
faks
e-Mail

Przejsie 2 / Oprawy (lista współrzędnych)

SCHREDER TECEO 1 / 5145 / 24 LEDS 700mA NW / 372892

5877 lm, 54.0 W, 1 x 1 x 24 LEDS 700mA NW (Czynnik korekcyjny 1.000).

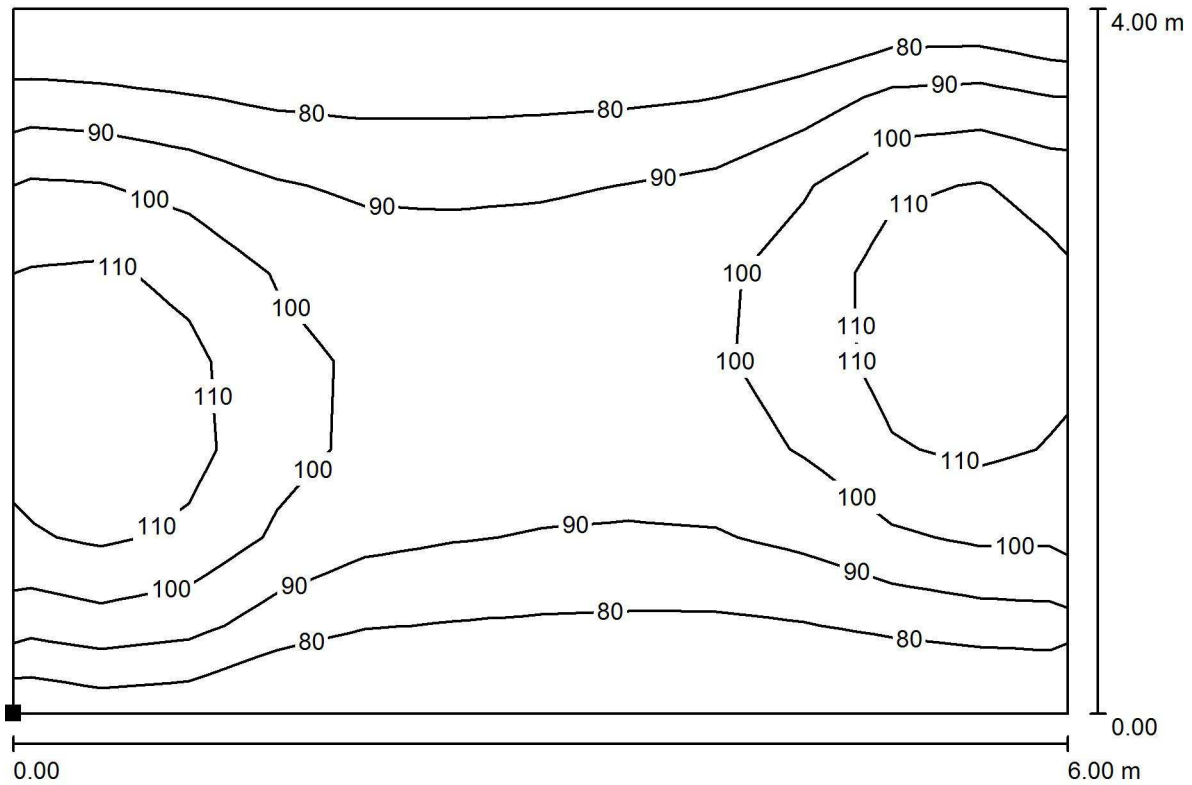


Nr.	Pozycja [m]			Rotacja [°]		
	X	Y	Z	X	Y	Z
1	1.203	7.475	6.000	0.0	0.0	-90.0
2	8.725	2.485	6.000	0.0	0.0	90.0



Edytor
Telefon
faks
e-Mail

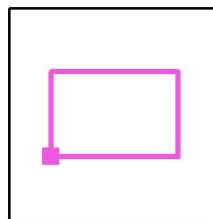
Przejsie 2 / Powierzchnia obliczeniowa pozioma / Izolinie (E, poziome)



Wartości Lux, Skala 1 : 43

Położenie powierzchni w scenie zewnętrznej:

Zaznaczony punkt:
(2.000 m, 3.000 m, 0.000 m)



Siatka: 12 x 8 Punkty

E_m [lx]
94

E_{min} [lx]
72

E_{max} [lx]
119

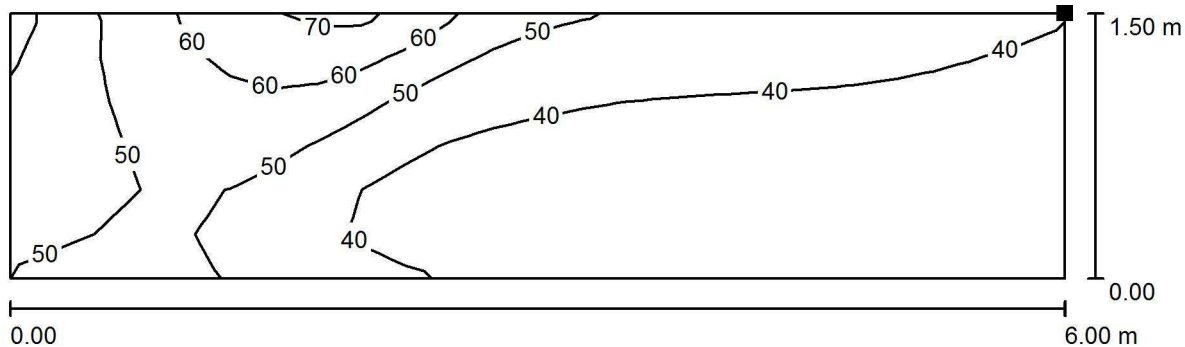
E_{min} / E_m
0.763

E_{min} / E_{max}
0.603



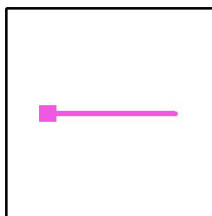
Edytor
Telefon
faks
e-Mail

Przejsie 2 / Powierzchnia obliczeniowa pionowa / Izolynie (E, prostopadle)



Wartości Lux, Skala 1 : 43

Położenie powierzchni w scenie zewnętrznej:
Zaznaczony punkt:
(2.000 m, 5.000 m, 1.500 m)



Siatka: 24 x 6 Punkty

E_m [lx]	E_{min} [lx]	E_{max} [lx]	E_{min} / E_m	E_{min} / E_{max}
43	30	69	0.685	0.431



Edytor
Telefon
faks
e-Mail

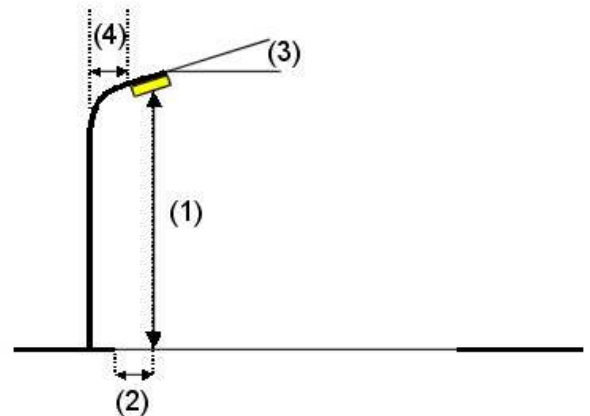
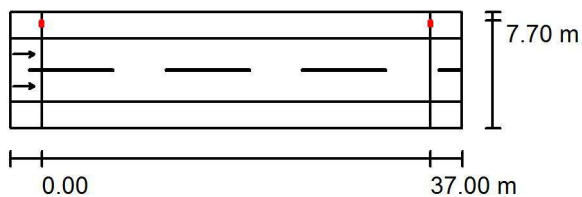
SYT. 1 / Dane planowania

Profil ulicy

Chodnik 2 (Szerokość: 2.500 m)
Jezdnia 1 (Szerokość: 6.000 m, Liczba pasów jezdni: 2, Nawierzchnia: R3, q0: 0.070)
Chodnik 1 (Szerokość: 2.500 m)

Współczynnik konserwacji: 0.80

Rozmieszczenia opraw



Oprawa: SCHREDER TECEO 1 / 5137 / 32 LEDS 500mA WW / 372652
Strumień świetlny (Oprawa): 5555 lm
Strumień świetlny (Lampy): 6576 lm
Moc opraw: 50.0 W
Rozmieszczenie: jednostronnie u góry
Odstęp słupa: 37.000 m
Wysokość montażu (1): 9.000 m
Wysokość punktu świetlnego: 9.075 m
Nawis (2): -1.305 m
Nachylenie wysięgnika (3): 5.0 °
Długość wysięgnika (4): 1.000 m

Wartości maksymalne mocy oświetleniowej
przy 70°: 487 cd/klm
przy 80°: 121 cd/klm
przy 90°: 1.08 cd/klm

W każdym kierunku tworzącym podany kąt z dolną linią pionową przy zainstalowanym i gotowym do użytku oświetleniu.

Żadna moc oświetleniowa powyżej 95°.

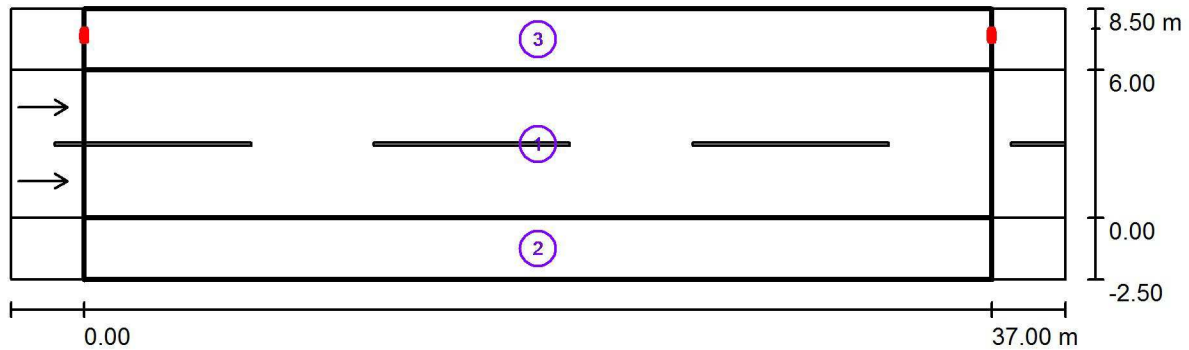
Rozmieszczenie spełnia wymagania klasy mocy oświetleniowej G2.

Rozmieszczenie spełnia wymagania klasy indeksu oślepiania D.6.



Edytor
Telefon
faks
e-Mail

SYT. 1 / Wyniki szczegółowe



Współczynnik konserwacji: 0.80

Skala 1:308

Lista pól oszacowania

- 1 Pole oszacowania Jezdnia 1
 Długość: 37.000 m, Szerokość: 6.000 m
 Siatka: 13 x 6 Punkty
 Przynależne elementy uliczne: Jezdnia 1.
 Nawierzchnia: R3, q0: 0.070
 Wybrana klasa oświetleniowa: ME5

(Wszystkie wymagania fotometryczne zostały spełnione.)

	L_m [cd/m ²]	U0	UI	TI [%]	SR
Wartości rzeczywiste według obliczenia:	0.54	0.53	0.80	11	0.69
Wartości zadane według klasy:	≥ 0.50	≥ 0.35	≥ 0.40	≤ 15	≥ 0.50
Spełnione/nie spełnione:	✓	✓	✓	✓	✓



Edytor
Telefon
faks
e-Mail

SYT. 1 / Wyniki szczegółowe

Lista pól oszacowania

- 2 Pole oszacowania Chodnik 1
Długość: 37.000 m, Szerokość: 2.500 m
Siatka: 13 x 3 Punkty
Przynależne elementy uliczne: Chodnik 1.
Wybrana klasa oświetleniowa: S5 (Wszystkie wymagania fotometryczne zostały spełnione.)
- | | E_m [lx] | E_{min} [lx] |
|---|-------------|----------------|
| Wartości rzeczywiste według obliczenia: | 4.43 | 2.89 |
| Wartości zadane według klasy: | ≥ 3.00 | ≥ 0.60 |
| Spełnione/nie spełnione: | ✓ | ✓ |
- 3 Pole oszacowania Chodnik 2
Długość: 37.000 m, Szerokość: 2.500 m
Siatka: 13 x 3 Punkty
Przynależne elementy uliczne: Chodnik 2.
Wybrana klasa oświetleniowa: S3 (Wszystkie wymagania fotometryczne zostały spełnione.)
- | | E_m [lx] | E_{min} [lx] |
|---|-------------|----------------|
| Wartości rzeczywiste według obliczenia: | 7.94 | 2.74 |
| Wartości zadane według klasy: | ≥ 7.50 | ≥ 1.50 |
| Spełnione/nie spełnione: | ✓ | ✓ |



Edytor
Telefon
faks
e-Mail

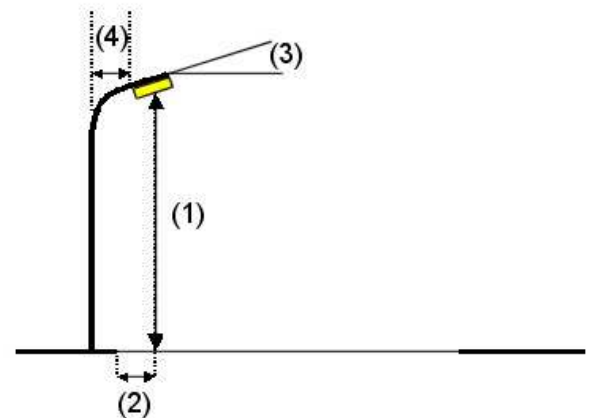
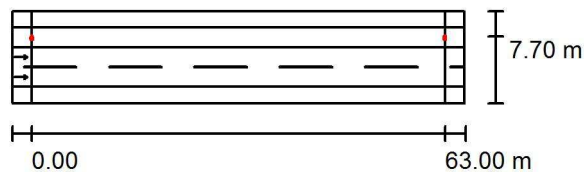
SYT. 2 / Dane planowania

Profil ulicy

Chodnik 2	(Szerokość: 2.500 m)
Pas postoju 1	(Szerokość: 3.000 m)
Jezdnia 1	(Szerokość: 6.000 m, Liczba pasów jezdni: 2, Nawierzchnia: R3, q0: 0.070)
Chodnik 1	(Szerokość: 2.500 m)

Współczynnik konserwacji: 0.80

Rozmieszczenia opraw



Oprawa:	SCHREDER TECEO 1 / 5137 / 32 LEDS 500mA WW / 372652
Strumień świetlny (Oprawa):	5555 lm
Strumień świetlny (Lampy):	6576 lm
Moc opraw:	50.0 W
Rozmieszczenie:	jednostronnie u góry
Odstęp słupa:	63.000 m
Wysokość montażu (1):	9.000 m
Wysokość punktu świetlnego:	9.075 m
Nawis (2):	-1.305 m
Nachylenie wysięgnika (3):	5.0 °
Długość wysięgnika (4):	1.000 m

Wartości maksymalne mocy oświetleniowej
przy 70°: 487 cd/klm
przy 80°: 121 cd/klm
przy 90°: 1.08 cd/klm

W każdym kierunku tworzącym podany kąt z dolną linią pionową przy zainstalowanym i gotowym do użytku oświetleniu.

Żadna moc oświetleniowa powyżej 95°.

Rozmieszczenie spełnia wymagania klasy mocy oświetleniowej G2.

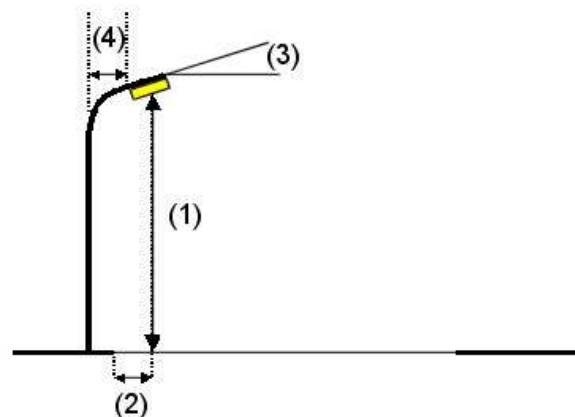
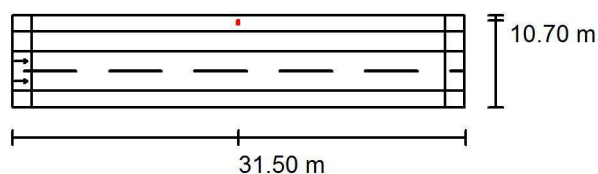
Rozmieszczenie spełnia wymagania klasy indeksu oślepienia D.6.



Edytor
Telefon
faks
e-Mail

SYT. 2 / Dane planowania

Rozmieszczenia opraw



Oprawa:	SCHREDER TECEO 1 / 5139 / 48 LEDS 500mA WW / 372732
Strumień świetlny (Oprawa):	8257 lm
Strumień świetlny (Lampy):	9864 lm
Moc opraw:	75.0 W
Rozmieszczenie:	jednostronnie u góry
Odstęp słupa:	63.000 m
Wysokość montażu (1):	9.000 m
Wysokość punktu świetlnego:	9.075 m
Nawis (2):	-4.305 m
Nachylenie wysięgnika (3):	5.0 °
Długość wysięgnika (4):	1.000 m

Wartości maksymalne mocy oświetleniowej

przy 70°: 467 cd/klm

przy 80°: 90 cd/klm

przy 90°: 1.13 cd/klm

W każdym kierunku tworzącym podany kąt z dolną linią pionową przy zainstalowanym i gotowym do użytku oświetleniu.

Żadna moc oświetleniowa powyżej 95°.

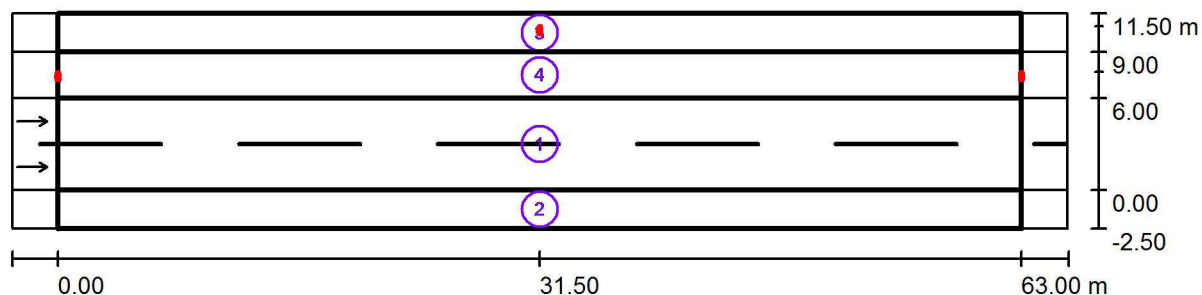
Rozmieszczenie spełnia wymagania klasy mocy oświetleniowej G4.

Rozmieszczenie spełnia wymagania klasy indeksu oświetlenia D.6.



Edytor
Telefon
faks
e-Mail

SYT. 2 / Wyniki szczegółowe



Współczynnik konserwacji: 0.80

Skala 1:494

Lista pól oszacowania

- 1 Pole oszacowania Jezdnia 1
 Długość: 63.000 m, Szerokość: 6.000 m
 Siatka: 21 x 6 Punkty
 Przynależne elementy uliczne: Jezdnia 1.
 Nawierzchnia: R3, q0: 0.070
 Wybrana klasa oświetleniowa: ME5

(Wszystkie wymagania fotometryczne zostały spełnione.)

	L_m [cd/m ²]	U0	UI	TI [%]	SR
Wartości rzeczywiste według obliczenia:	0.58	0.54	0.65	10	0.80
Wartości zadane według klasy:	≥ 0.50	≥ 0.35	≥ 0.40	≤ 15	≥ 0.50
Spełnione/nie spełnione:	✓	✓	✓	✓	✓



Edytor
Telefon
faks
e-Mail

SYT. 2 / Wyniki szczegółowe

Lista pól oszacowania

- 2 Pole oszacowania Chodnik 1
Długość: 63.000 m, Szerokość: 2.500 m
Siatka: 21 x 3 Punkty
Przynależne elementy uliczne: Chodnik 1.
Wybrana klasa oświetleniowa: S4 (Wszystkie wymagania fotometryczne zostały spełnione.)
- | | E_m [lx] | E_{min} [lx] |
|---|-------------|----------------|
| Wartości rzeczywiste według obliczenia: | 6.44 | 4.13 |
| Wartości zadane według klasy: | ≥ 5.00 | ≥ 1.00 |
| Spełnione/nie spełnione: | ✓ | ✓ |
- 3 Pole oszacowania Chodnik 2
Długość: 63.000 m, Szerokość: 2.500 m
Siatka: 21 x 3 Punkty
Przynależne elementy uliczne: Chodnik 2.
Wybrana klasa oświetleniowa: S3 (Wszystkie wymagania fotometryczne zostały spełnione.)
- | | E_m [lx] | E_{min} [lx] |
|---|-------------|----------------|
| Wartości rzeczywiste według obliczenia: | 7.50 | 2.73 |
| Wartości zadane według klasy: | ≥ 7.50 | ≥ 1.50 |
| Spełnione/nie spełnione: | ✓ | ✓ |
- 4 Pole oszacowania Pas postoju 1
Długość: 63.000 m, Szerokość: 3.000 m
Siatka: 21 x 3 Punkty
Przynależne elementy uliczne: Pas postoju 1.
Wybrana klasa oświetleniowa: CE4 (Wszystkie wymagania fotometryczne zostały spełnione.)
- | | E_m [lx] | U0 |
|---|--------------|-------------|
| Wartości rzeczywiste według obliczenia: | 10.07 | 0.49 |
| Wartości zadane według klasy: | ≥ 10.00 | ≥ 0.40 |
| Spełnione/nie spełnione: | ✓ | ✓ |



Edytor
Telefon
faks
e-Mail

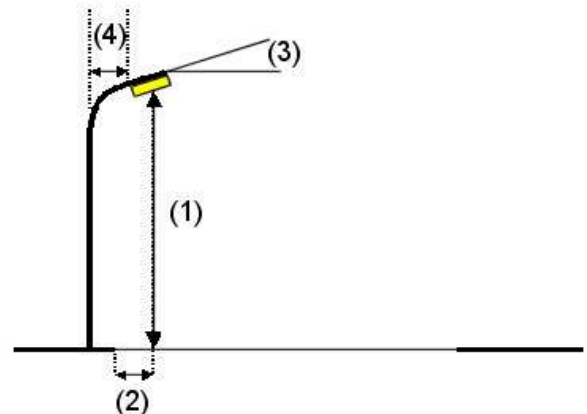
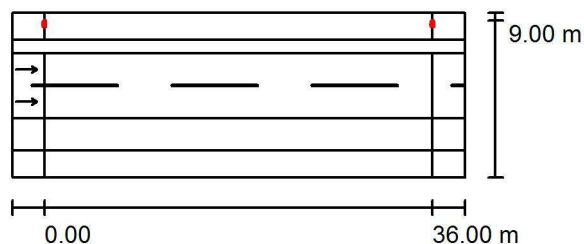
SYT. 3 / Dane planowania

Profil ulicy

Chodnik 2	(Szerokość: 2.500 m)
Pas postoju 2	(Szerokość: 1.250 m)
Jezdnia 1	(Szerokość: 6.000 m, Liczba pasów jezdni: 2, Nawierzchnia: R3, q0: 0.070)
Pas postoju 1	(Szerokość: 3.000 m)
Chodnik 1	(Szerokość: 2.500 m)

Współczynnik konserwacji: 0.80

Rozmieszczenia opraw



Oprawa:	SCHREDER TECEO 1 / 5139 / 48 LEDS 500mA WW / 372732
Strumień świetlny (Oprawa):	8257 lm
Strumień świetlny (Lampy):	9864 lm
Moc opraw:	75.0 W
Rozmieszczenie:	jednostronnie u góry
Odstęp słupa:	36.000 m
Wysokość montażu (1):	9.000 m
Wysokość punktu świetlnego:	9.075 m
Nawis (2):	-2.605 m
Nachylenie wysięgnika (3):	5.0 °
Długość wysięgnika (4):	1.000 m

Wartości maksymalne mocy oświetleniowej

przy 70°: 467 cd/klm

przy 80°: 90 cd/klm

przy 90°: 1.13 cd/klm

W każdym kierunku tworzącym podany kąt z dolną linią pionową przy zainstalowanym i gotowym do użytku oświetleniu.

Żadna moc oświetleniowa powyżej 95°.

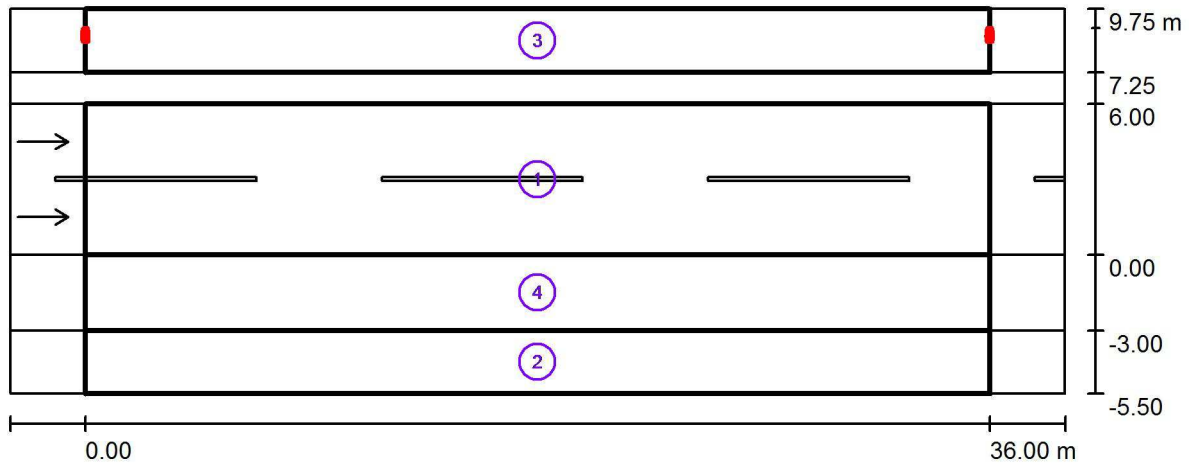
Rozmieszczenie spełnia wymagania klasy mocy oświetleniowej G4.

Rozmieszczenie spełnia wymagania klasy indeksu oślepienia D.6.



Edytor
Telefon
faks
e-Mail

SYT. 3 / Wyniki szczegółowe



Współczynnik konserwacji: 0.80

Skala 1:301

Lista pól oszacowania

- 1 Pole oszacowania Jezdnia 1
 Długość: 36.000 m, Szerokość: 6.000 m
 Siatka: 12 x 6 Punkty
 Przynależne elementy uliczne: Jezdnia 1.
 Nawierzchnia: R3, q0: 0.070
 Wybrana klasa oświetleniowa: ME5

(Wszystkie wymagania fotometryczne zostały spełnione.)

	L_m [cd/m ²]	U0	UI	TI [%]	SR
Wartości rzeczywiste według obliczenia:	0.53	0.66	0.74	11	0.91
Wartości zadane według klasy:	≥ 0.50	≥ 0.35	≥ 0.40	≤ 15	≥ 0.50
Spełnione/nie spełnione:	✓	✓	✓	✓	✓



Edytor
Telefon
faks
e-Mail

SYT. 3 / Wyniki szczegółowe

Lista pól oszacowania

- 2 Pole oszacowania Chodnik 1
Długość: 36.000 m, Szerokość: 2.500 m
Siatka: 12 x 3 Punkty
Przynależne elementy uliczne: Chodnik 1.
Wybrana klasa oświetleniowa: S4 (Wszystkie wymagania fotometryczne zostały spełnione.)
- | | | |
|---|-------------|----------------|
| | E_m [lx] | E_{min} [lx] |
| Wartości rzeczywiste według obliczenia: | 5.53 | 4.33 |
| Wartości zadane według klasy: | ≥ 5.00 | ≥ 1.00 |
| Spełnione/nie spełnione: | ✓ | ✓ |
- 3 Pole oszacowania Chodnik 2
Długość: 36.000 m, Szerokość: 2.500 m
Siatka: 12 x 3 Punkty
Przynależne elementy uliczne: Chodnik 2.
Wybrana klasa oświetleniowa: S3 (Wszystkie wymagania fotometryczne zostały spełnione.)
- | | | |
|---|-------------|----------------|
| | E_m [lx] | E_{min} [lx] |
| Wartości rzeczywiste według obliczenia: | 8.81 | 2.87 |
| Wartości zadane według klasy: | ≥ 7.50 | ≥ 1.50 |
| Spełnione/nie spełnione: | ✓ | ✓ |
- 4 Pole oszacowania Pas postoju 1
Długość: 36.000 m, Szerokość: 3.000 m
Siatka: 12 x 3 Punkty
Przynależne elementy uliczne: Pas postoju 1.
Wybrana klasa oświetleniowa: CE5 (Wszystkie wymagania fotometryczne zostały spełnione.)
- | | | |
|---|-------------|-------------|
| | E_m [lx] | U0 |
| Wartości rzeczywiste według obliczenia: | 7.96 | 0.73 |
| Wartości zadane według klasy: | ≥ 7.50 | ≥ 0.40 |
| Spełnione/nie spełnione: | ✓ | ✓ |