

ZESTAWIENIE STALI ZBROJENIOWEJ

NR	średnica [mm]	długość [mm]	ilość [sztuk]	Stal A-IIIIN			
				#8	#10	#12	
1	#12	4950	30		151.5		
2	#10	1970	30		59.1		
3	#10	2800	30		87.0		
4	#8	1050	15	15.8			
5	#10	dl.ogólna	-		112.2		
6	#8	840	48	40.3			
7	#8	830	18	14.9			
8	#12	1500	15			22.5	
Długość łączna				[m]	71	258.3	174
Masa jednostkowa				[kg/m]	0.395	0.617	0.888
Masa razem				[kg]	28	159	155
Masa ogółem				[kg]	342		

MATERIAŁY:

Beton konstrukcyjny:

- przepust C25/30 (B30)

- beton podkładowy: C8/10 (B10)

Stal zbrojeniowa:

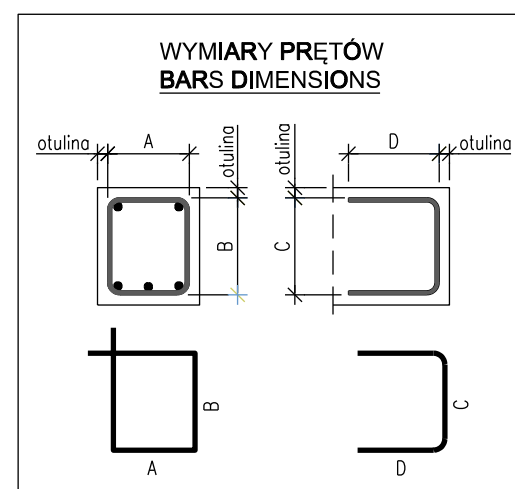
$f_{yk} \geq 500 \text{ MPa}$ (np. B500SP, BSt500S)

Otulina:

dołem 40 mm, pozostałe 30 mm

UWAGA:

- RYSunEK ROZPATRYWAĆ ŁĄCZNIE ZCŁĄ DOKUMENTACJĄ.
- W REJONIE OTWORU NA RURĘ PREFABRYKOWANĄ PRĘTY NR 1, 3, 4, 5 DOSTOSOWAĆ.



Autor:		ES PROJEKT BIURO PROJEKTOWE 02-496 Warszawa, ul. Magnacka 10/19		
Inwestor:		Starostwo Powiatowe w Piasecznie 05-500 Piaseczno, ul Chyliczkowska 14		
Nazwa zadania:		Rozbudowa i przebudowa drogi powiatowej nr 2826W Zalesie Górne - Ustanów		
Faza opracowania:		PROJEKT BUDOWLANO - WYKONAWCZY		Nr rysunku: D-04.3
Tytuł rysunku:		SZCZEGÓŁY KONSTRUKCYJNE		Skala: 1:25
Projektant	inż. Sebastian Pietras	konstr. - bud.	568/02	Data: 07.2016
Opracowujący	mgr inż. Emil Syrko	drogi	-	