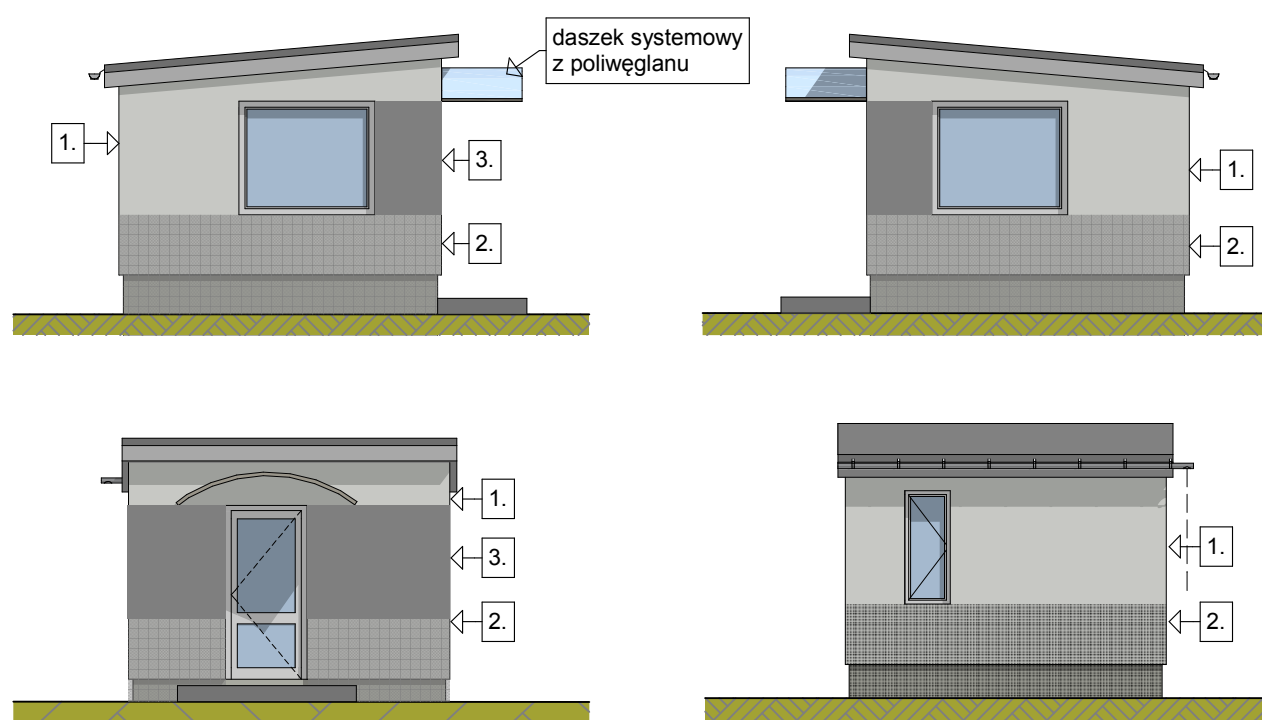


ELEWACJE 1:100



1. tynk biały cienkowarstwowy
2. tynk mozaikowy jasnoszary RAL 9002
3. tynk cienkowarstwowy ciemnoszary RAL 9006
4. tynk cienkowarstwowy malowny RAL 2008

ZESTAWIENIESTOLARKI OKIENNEJ W PORTIERNI

ID	O6	PO1
Rozmiar Szer. x Wys.	180x150	60x150
Wysokość	150	150
Szerokość	180	60
Orientacja	P	P
WIDOK OD STRONY ZEWNĘTRZNEJ		
Ilość	2	1

Drzwi PORTIERNIA

ID	PD3	PDW
Ilość	1	1
Rozmiar Szer. x Wys.	80x205	90x222
Szerokość	80	90
Wysokość	205	222
Orientacja	P	P
Rzut		
Elewacja		

Pomieszczenia PORTIERNIA

Kondygnacja	Nr	Nazwa pomieszczenia	Rodzaj posadzki	Powierzchnia
Parter	P/0.1	PORTIERNIA	gres	9,38
	P/0.2	W.C.	gres	1,50
				10,88 m²

PRACOWNIA ARCHITEKTONICZNA
TEAM Projekt

Faza projektu :
INWENTARYZACJA

Temat :
Baza Sprzętowo-Magazynowa

Opracowany przez :
arch. Barbara Leśniewska-Wekka
upr. nr 670/86 w spec. arch. b.o 15.12. 2015 r.
Sprawdzony przez :
mgr inż. arch. Teresa Czaplńska
upr. nr MA/057/09 / w spec. arch.b.o 15.12. 2015 r.

Adres :
ul. Elektroniczna 4
05-00 Piaseczno
działki nr ewid.: 18/3, 18/4, 18/5, 18/6, 18/7, 18/8, 33/13, 3/14, 19/5, 19/6, 19/8, 19/12, 19/13, 19/14, 19/15, 19/16, 19/17.

Temat :
PORTIERNIA
Tytuł rysunku :
RZUT PRZYZIEMIA I PRZEKRÓJ
Skala rysunku :
1: 50,
1: 100
Nr arkusza :
8.