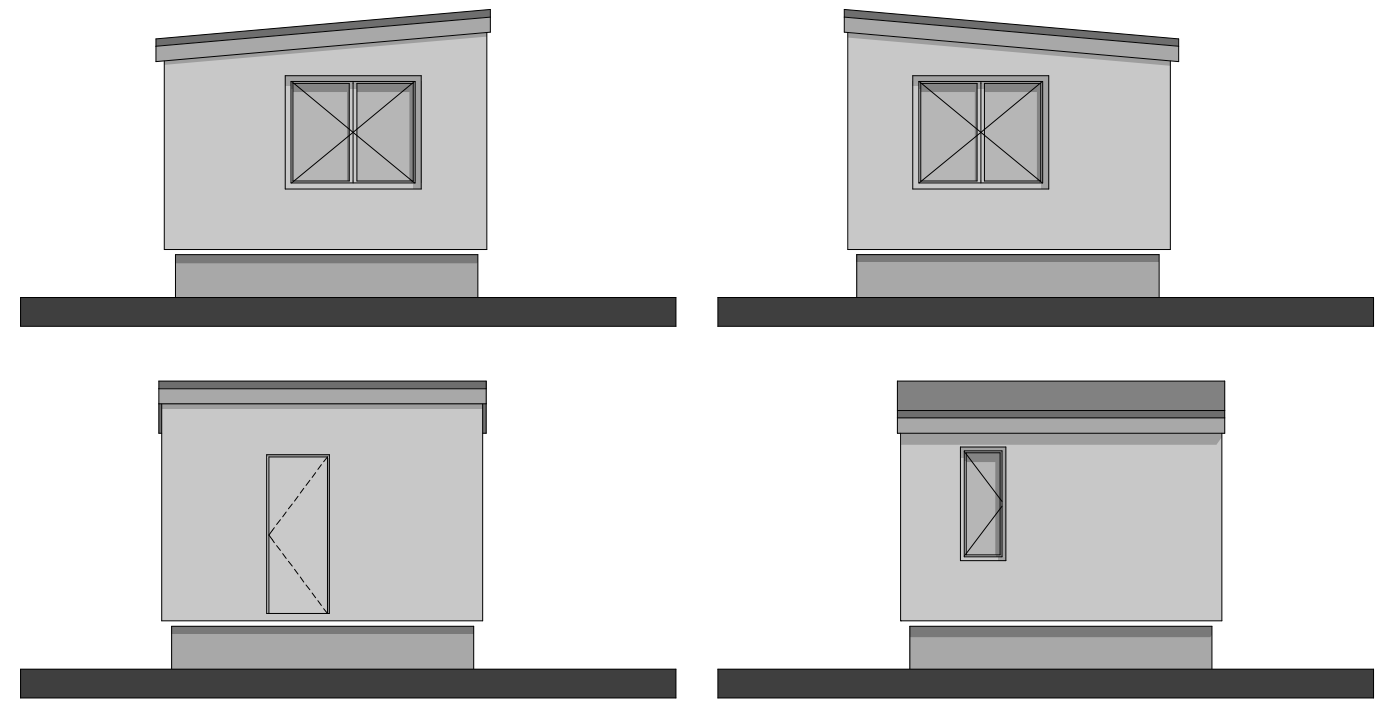
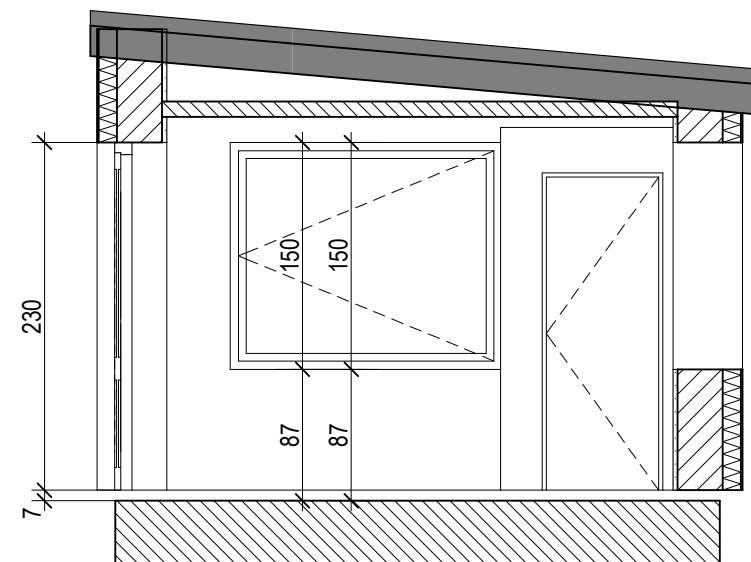


RZUT PRZYZIEMIA 1:50



ELEWACJE 1:100

PRZEKRÓJ POPRZECZNY 1:50



ZESTAWIENIE STOLARKI OKIENNEJ W PORTIERNI		
ID	PO1	PO2
Rozmiar Szer. x Wys.	60x150	180x150
Wysokość	150	150
Szerokość	60	180
Orientacja	P	L
WIDOK OD STRONY ZEWNĘTRZNEJ		
Ilość	1	2

Pomieszczenia PORTIERNIA				
Kondygnacja	Nr	Nazwa pomieszczenia	Rodzaj posadzki	Powierzchnia
Parter				
	P/0.1	PORTIERNIA	gres	9,38
	P/0.2	W.C.	gres	1,50
				10,88 m²

PRACOWNIA ARCHITEKTONICZNA TEAM Projekt	Faza projektu : INWENTARYZACJA	
Temat : Baza Sprzętowo-Magazynowa	Opracowany przez : arch. Barbara Leśniewska-Wekka upr. nr 670/86 w spec. arch. b.o 15.12.2015 r.	
	Sprawdzony przez : mgr inż. arch. Teresa Czaplinska upr. nr MA/057/09 / w spec. arch.b.o 15.12.2015 r.	
Adres : ul. Energetyczna 4 05-00 Piaseczno działki nr ewid.: 18/3,18/4,18/5,18/6,18/7, 18/8, 33/13, 3/14,19/5,19/6,19/8,19/12, 19/13,19/14,19/15,19/16,19/17.	Temat : PORTIERNIA	Skala rysunku : 1: 100, 1: 50
	Tytuł rysunku : RZUT PRZYZIEMIA	Nr arkusza : 13.