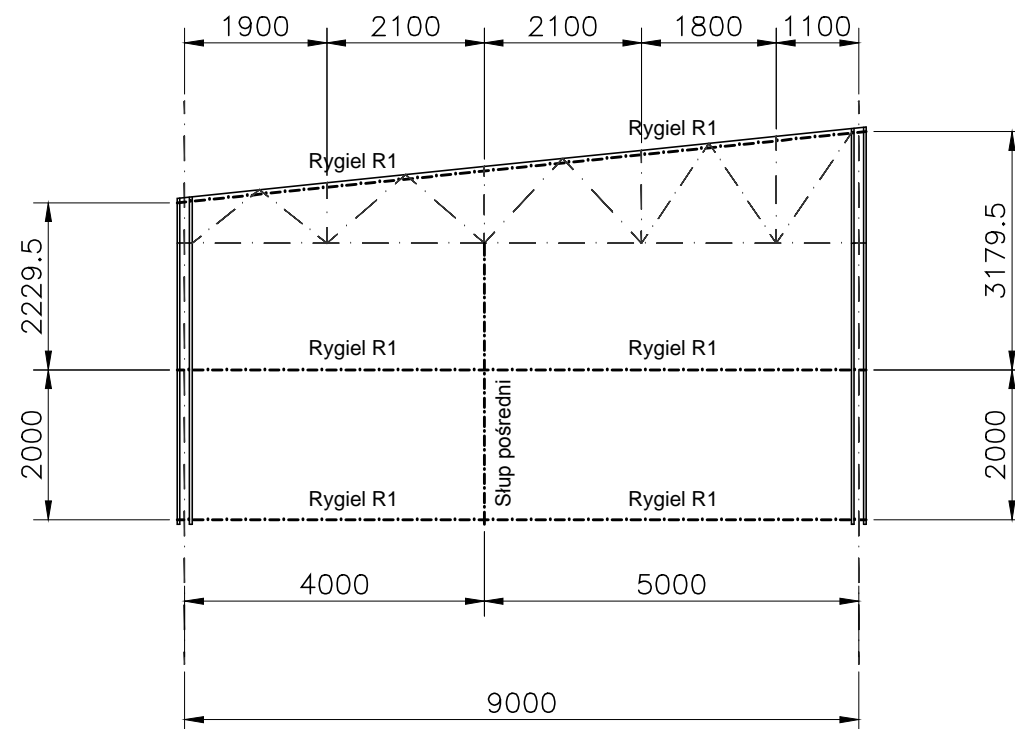
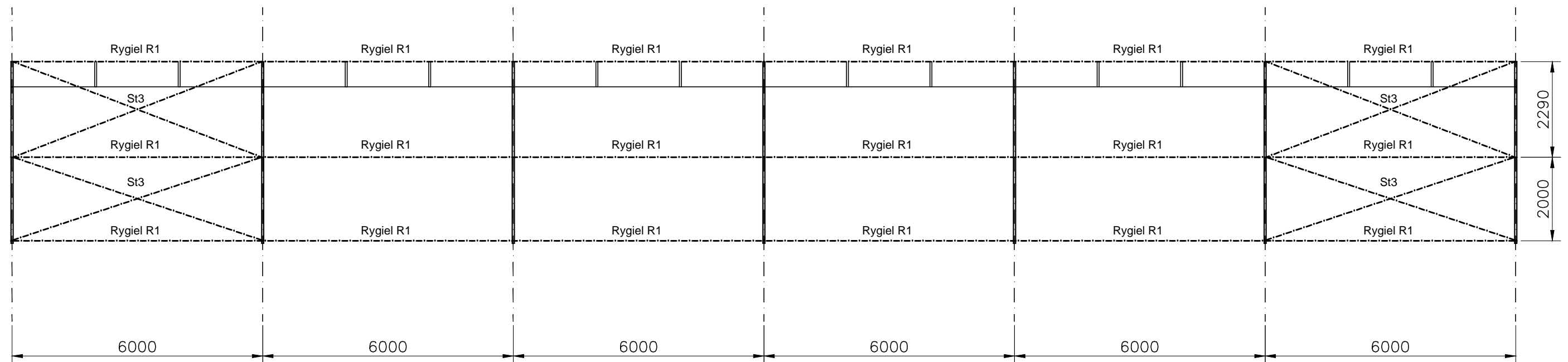


Schemat konstrukcji ścian.



UWAGI:

- Projekt rozpatrywać łącznie z projektem architektury i projektami branżowymi.
- Wykonać wszystkie wzmocnienia i uzupełnienia zgodnie z rysunkami K05 – K10.
- Obudowa i szczegóły wykończenia według projektu architektury.
- Rygle wspawać pomiędzy słupami.
- Spawać spoinę pachwinową gr 4mm "dookoła"..

Stal St3SX
 Śruby kl.4.8
 Elektrody EA1.48

Obiekt: Opinia techniczna wiaty garażowej		PRACOWNIA ARCHITEKTONICZNA TEAM Projekt	
w ramach Remontu Bazy Sprzętowo - Magazynowej przy ul. Elektronicznej 4 w Piasecznie.			
Adres: nr ew. działki 18/3, 18/4, 18/5, 18/6, 18/7, 18/8, 33/13, 3/14, 19/5, 19/6, 19/8, 19/12, 19/13, 19/14, 19/, 19/15, 19/16, 19/17.; Obręb 18 ul. Elektroniczna 4 05-500 Piaseczno			
Inwestor: Starostwo powiatowe w Piasecznie.		Nr projektu: 1251/US/2015	R00
Projektował: mgr inż. Sławomir Pucek	19/00/DUW	Stadium: Proj. budowlany	Data rewizji:
Opracował: mgr inż. Sławomir Pucek	19/00/DUW	Branża: KONSTRUKCJA	Data: 08.12.2015
Rysunek: Schemat konstrukcji ścian.		Skala: 1:100	Nr rys.: K03