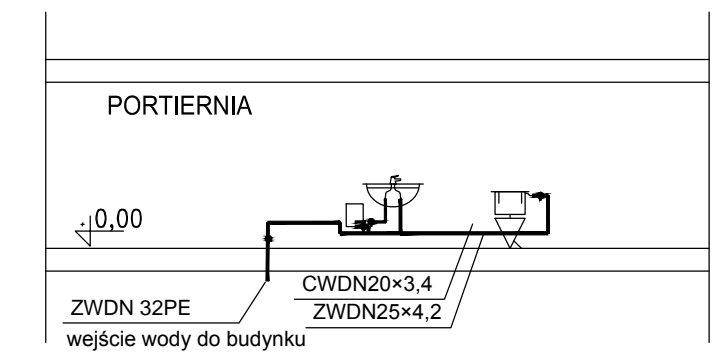


OZNACZENIA

- woda zimna
- - - woda ciepła
- · - · - cyrkulacja
- zlewozmywak+bateria zlewozmywakowa
- pisuar
- pralka
- umywalka+bateria umywalkowa
- Wc+spluczka
- natrysk



PRACOWNIA ARCHITEKTONICZNA 	Faza projektu i data : 15.12.2015 r. PROJEKT REMONTU	
	Temat : Baza Sprzętowo -Magazynowa	Opracowany przez : mgr inż. Danuta Dudonis-Krupa upr. nr Wa-35/91 w spec. san. b.o.
	Sprawdzony przez : mgr inż. Anna Gizińska upr. nr Wa-222/92 w spec. san.b.o	
Adres : ul. Elektroniczna 4 05-00 Piaseczno działki nr ewid.: 18/3, 18/4, 18/5, 18/6, 18/7, 18/8, 33/13, 3/14, 19/5, 19/6, 19/8, 19/12, 19/13, 19/14, 19/15, 19/16, 19/17.	Temat : Instalacja wod-kan Budynek adm.-socjalno-biurowy Portiernia Tytuł rysunku : Rozwinięcie wody	Skala rysunku : Nr arkusza : WK-5