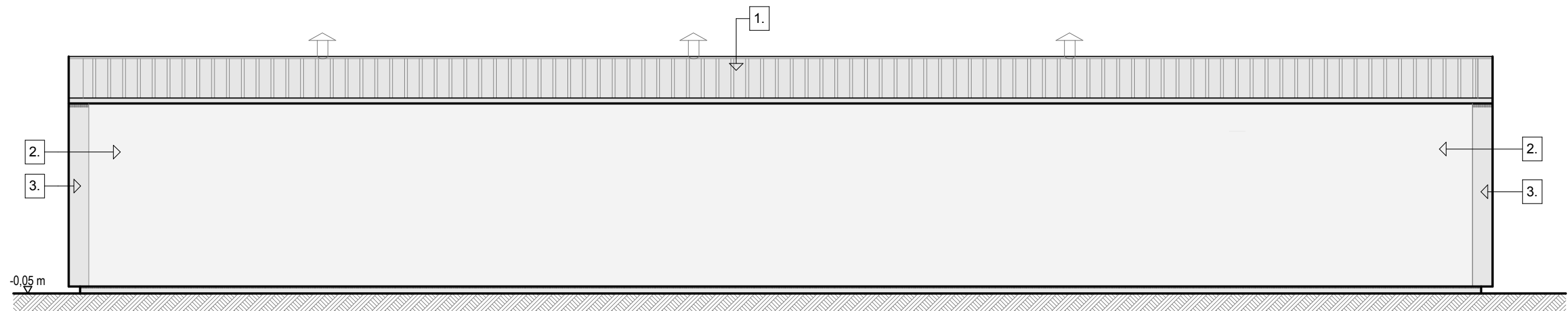
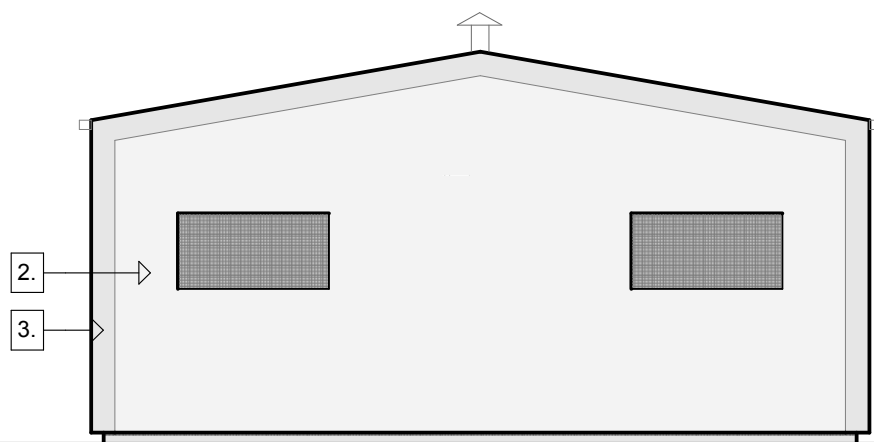


ELEWACJA FRONTOWA - zachodnia

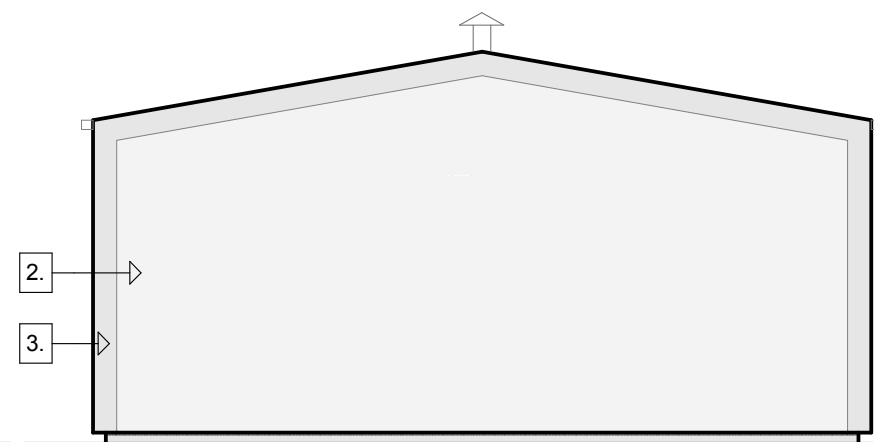


ELEWACJA TYLNA - wschodnia

- 1. blacha trapezowa RAL 9002
- 2. ściana warstwowa RAL 9002
- 3. ściana warstwowa RAL 2006
- 4. RAL 2008



ELEWACJA BOCZNA - północna



ELEWACJA BOCZNA - południowa

PRACOWNIA ARCHITEKTONICZNA
TEAM Projekt

Temat :
**Baza
Sprzętowo-
Magazynowa**

Adres :
**ul. Elektroniczna 4
05-500 Piaseczno**
działki nr ewid. :
18/3, 18/4, 18/5, 18/6, 18/7, 18/8, 19/5, 19/6,
19/7, 19/8, 19/12, 19/13, 19/14, 19/15, 19/16,
33/13, 33/14.

Tytuł :
BUDYNEK GARAŻOWY

Opracowany przez :
arch. Barbara Leśniewska-Wekka
upr. nr 670/86 w spec. arch. b.o
15.12. 2015 r.

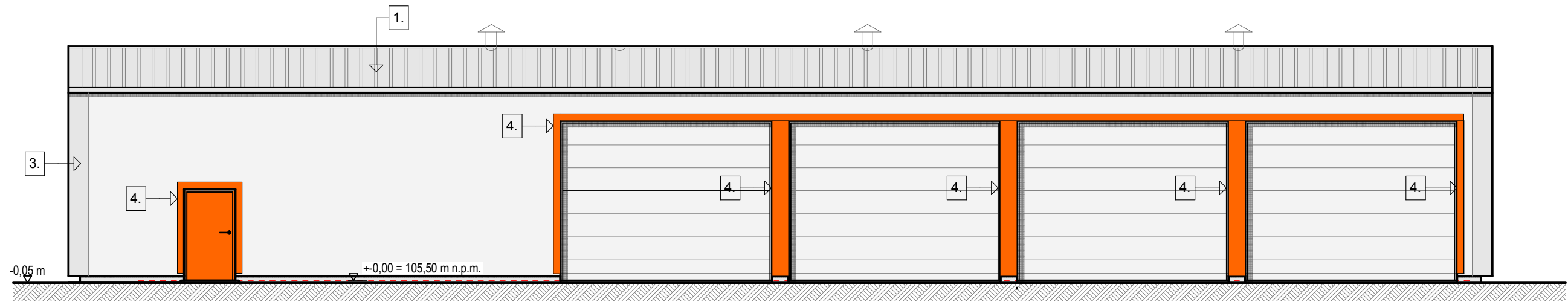
Sprawdzony przez :
mgr inż. arch. Teresa Czaplńska
upr. nr MA/057/09 / w spec. arch.b.o
15.12. 2015 r.

faza :
**PROJEKT BUDOWLANO-
WYKONAWCZY**

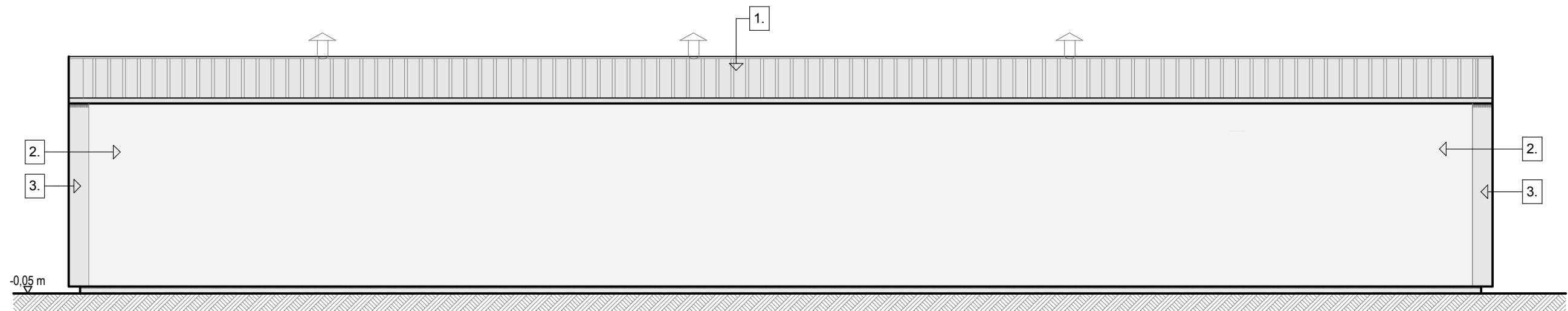
tytuł rysunku :
ELEWACJE

Skala rysunku :
1: 100

Nr arkusza :
4.

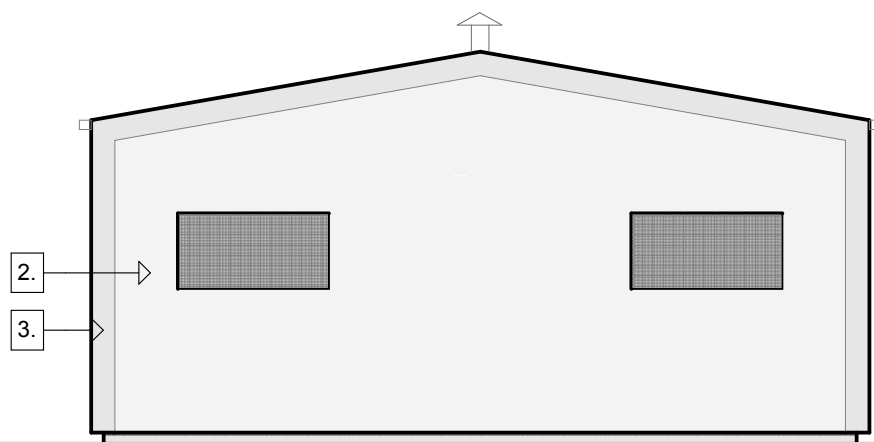


ELEWACJA FRONTOWA - zachodnia

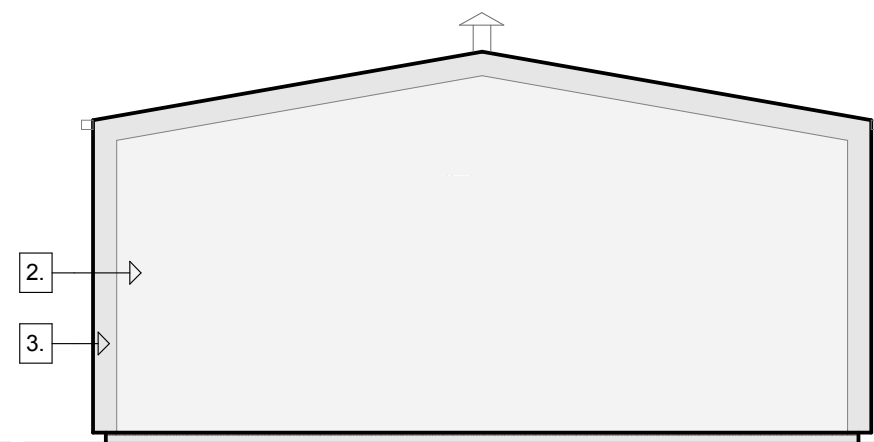


ELEWACJA TYLNA - wschodnia

- 1. blacha trapezowa RAL 9002
- 2. ściana warstwowa RAL 9002
- 3. ściana warstwowa RAL 2006
- 4. RAL 2008



ELEWACJA BOCZNA - północna



ELEWACJA BOCZNA - południowa

PRACOWNIA ARCHITEKTONICZNA
TEAM Projekt

Temat :
**Baza
Sprzętowo-
Magazynowa**

Adres :
**ul. Elektroniczna 4
05-500 Piaseczno**
działki nr ewid. :
18/3,18/4,18/5,18/6,18/7,18/8,19/5,19/6,
19/7,19/8,19/12,19/13,19/14,19/15,19/16,
33/13, 33/14.

Tytuł :
BUDYNEK GARAŻOWY

Opracowany przez :
arch. Barbara Leśniewska-Wekka
upr. nr 670/86 w spec. arch. b.o
15.12. 2015 r.

Sprawdzony przez :
mgr inż. arch. Teresa Czaplńska
upr. nr MA/057/09 / w spec. arch.b.o
15.12. 2015 r.

faza :
**PROJEKT BUDOWLANO-
WYKONAWCZY**

tytuł rysunku :
ELEWACJE

Skala rysunku :
1: 100

Nr arkusza :
4.