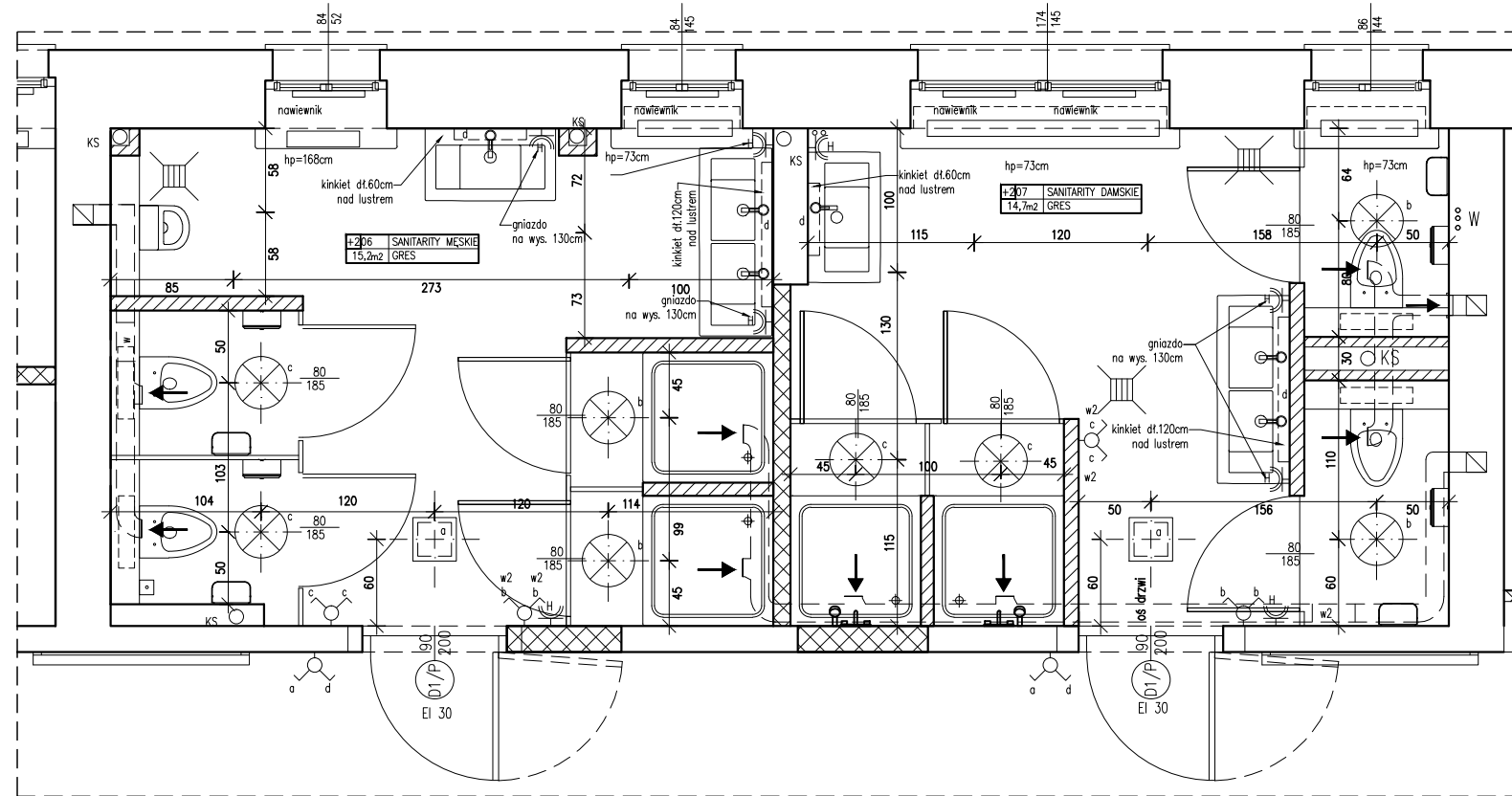
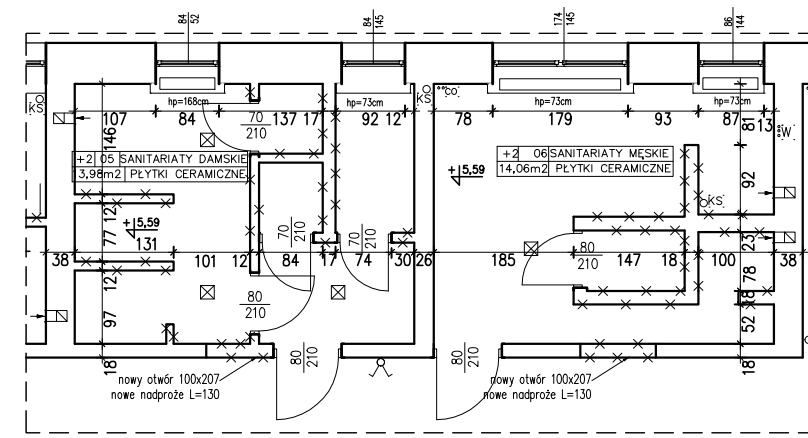
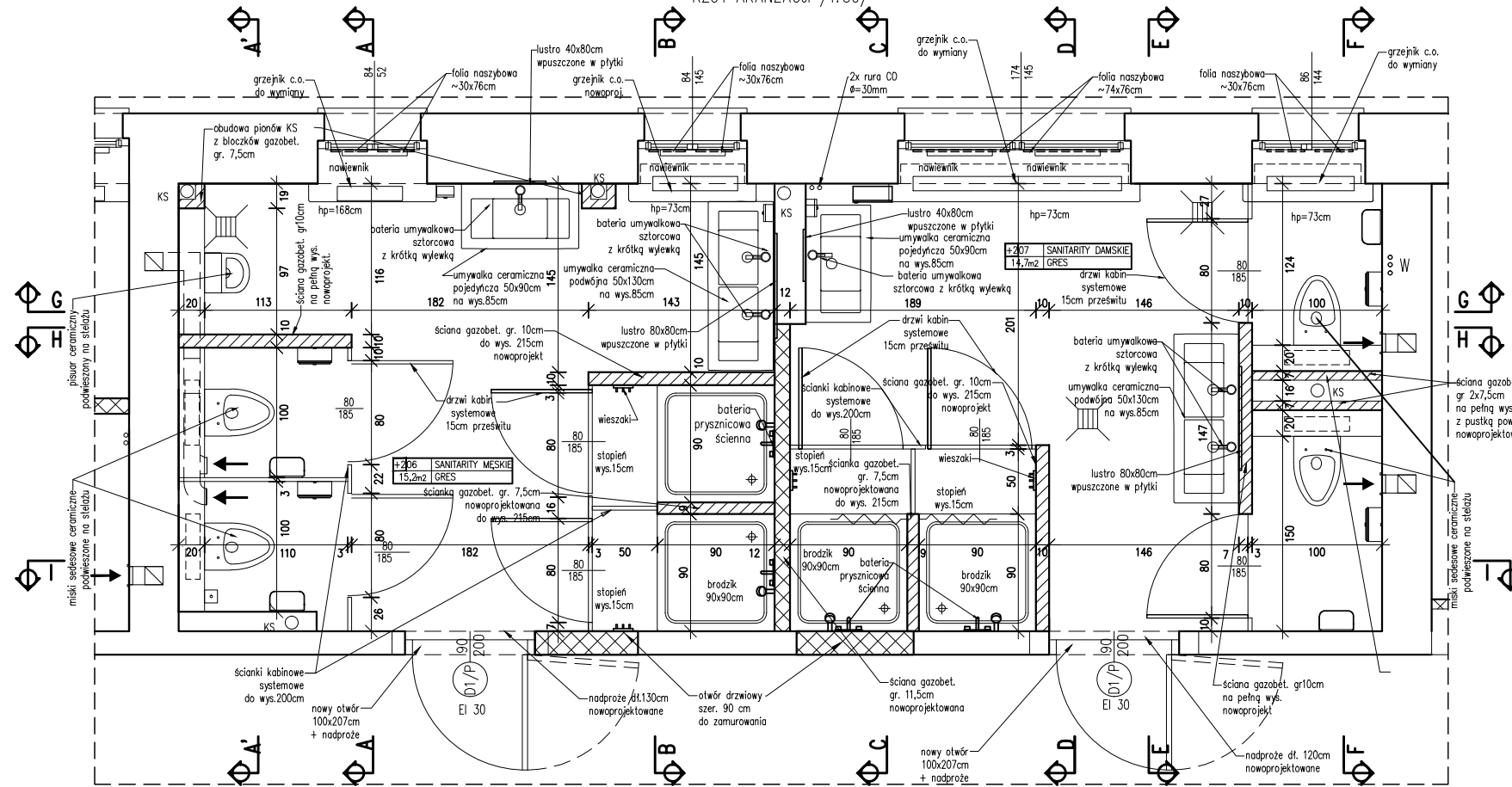


RZUT OPRAW OŚWIETLENIOWYCH /1:50/



RZUT ARANŻACJI /1:50/



RZUT - STAN ISTNIEJĄCY  
SKALA 1:100

Wyposażenie sanitariatu męskiego:

Elektryka:

- 3 szt. - plafon sufitowy 30x30cm
- 2 szt. - lampa sufitowa Ø360
- 2 szt. - kinkiety l=60/120cm
- 3 szt. - włącznik 2-biegunowy
- 4 szt. - gniazdo wtykowe hermetyczne 1-krotne
- 1 szt. - wentylator kanałowy mechaniczny

Ślusarka:

- 1 szt. - drzwi stalowe E130 90x200 cm wykładane na ścianę

Armatura:

- 1 szt. - umywalka ceramiczna 50x90cm
- 1 szt. - umywalka ceramiczna podwójna 50x130cm
- 3 szt. - bateria umywalkowa sztorcowa z krótką wylewką
- 2 szt. - miski sedesowe ceramiczne podwieszane na szelagu
- 2 szt. - brodzik 90x90cm kolor biały
- 2 szt. - bateria prysznicowa ścienna
- 1 szt. - pisuar

Inne:

- 1 szt. - lustro 80x80cm wpuszczone w płytki
- 1 szt. - lustro 40x80cm wpuszczone w płytki
- 1 szt. - zasobnik ręczników
- 3 szt. - zasobnik mydła
- 2 szt. - pojemnik na papier toaletowy
- 2 szt. - kosze na śmieci
- 2 szt. - wieszaki na ubrania
- 2 szt. - folia naszybowa ~74x76cm
- 2 szt. - folia naszybowa ~30x76cm
- 2 szt. - grzejnik
- 2 szt. - nawiewnik okienny (np. AERECO)
- 2 szt. - wieszak
- 2 szt. - szczotka ustępowa

LEGENDA:

- oświetlenie sufitowe plafon 30x30cm
- oświetlenie sufitowe Ø360
- kinkiety nad lustrem l=60/120cm
- tącznik 2-biegunowy (hproj=130cm)
- gniazdo wtykowe 1-krotne (hproj=100cm) hermetyczne
- wentylator kanałowy mechaniczny
- ściana murowana gazobet. gr 7,5/10cm do wys. 200/215cm
- ściana murowana gazobet. gr 11,5cm

Uwaga:

NALEŻY UDROŻNIĆ ISTNIEJĄCE KANAŁY WENTYLACYJNE W ŚCIANACH KOMINOWYCH.

Wyposażenie sanitariatu damskiego:

Elektryka:

- 3 szt. - plafon sufitowy 30x30cm
- 4 szt. - lampa sufitowa Ø360
- 2 szt. - kinkiety l=60/120cm
- 3 szt. - włącznik 2-biegunowy
- 4 szt. - gniazdo wtykowe hermetyczne 1-krotne
- 2 szt. - wentylator kanałowy mechaniczny

Ślusarka:

- 1 szt. - drzwi stalowe E130 90x200 cm wykładane na ścianę

Armatura:

- 1 szt. - umywalka ceramiczna 50x90cm
- 1 szt. - umywalka ceramiczna podwójna 50x130cm
- 3 szt. - bateria umywalkowa sztorcowa z krótką wylewką
- 2 szt. - miski sedesowe ceramiczne podwieszane na szelagu
- 2 szt. - brodzik 90x90cm kolor biały
- 2 szt. - bateria prysznicowa ścienna

Inne:

- 1 szt. - lustro 80x80cm wpuszczone w płytki
- 1 szt. - lustro 40x80cm wpuszczone w płytki
- 2 szt. - zasobnik ręczników
- 2 szt. - zasobnik mydła
- 2 szt. - pojemnik na papier toaletowy
- 2 szt. - kosze na śmieci
- 2 szt. - wieszaki na ubrania
- 2 szt. - folia naszybowa ~74x76cm
- 2 szt. - folia naszybowa ~30x76cm
- 2 szt. - grzejnik
- 2 szt. - nawiewnik okienny (np. AERECO)
- 2 szt. - wieszak
- 2 szt. - szczotka ustępowa



**Biuro Projektów i Obsługi Inwestycji**  
**Architecture Construction**  
**and Investment Support**

95-100 ZGIERZ

Kamienna 64

tel: +48 885 331 437

biuro@lauconstruction.pl

www.lauconstruction.pl

**Projekt:**

Projekt budowlano-wykonawczy - przebudowa budynku internatu Zespołu Szkół Zawodowych w Górze Kalwarii przy ul. Budowlanych 14 wraz z zagospodarowaniem terenu  
*Etap - II piętro*

**Inwestor:**

Starostwo Powiatowe w Piasecznie, ul. Chyliczkowska 14, 05-500 Piaseczno

**Lokalizacja:**

ul. Budowlanych 14 05-530 Góra Kalwaria, dz. nr 6 obręb 03-02

**Tytuł Rysunku:**

Piętro II - rzut sanitariatów

**Format:**

A3

**Rewizja:**

A

**Projektant:**

mgr inż. Wojciech Lau

**Uprawnienia:**

LOD/1189/POOK/09  
11/R/423/LOOIA/09

**PODPIS:**

**DATA:**

05.2017

**Skala:**

1:50

**Branża:**

Architektura

**Rys. nr:**

A6