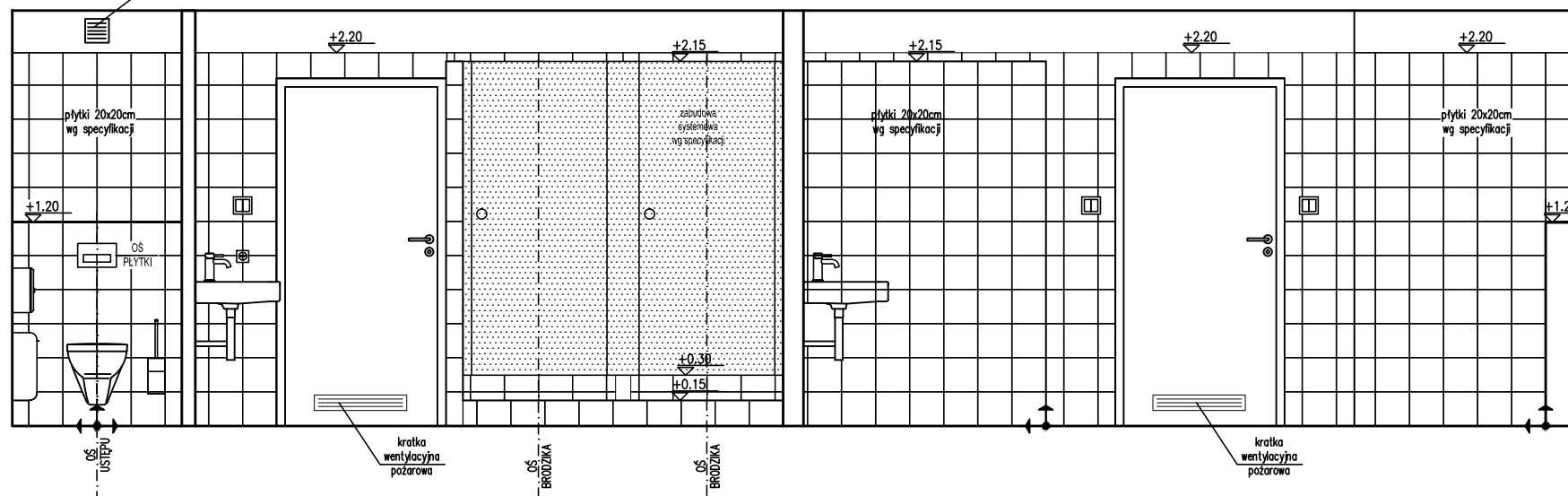
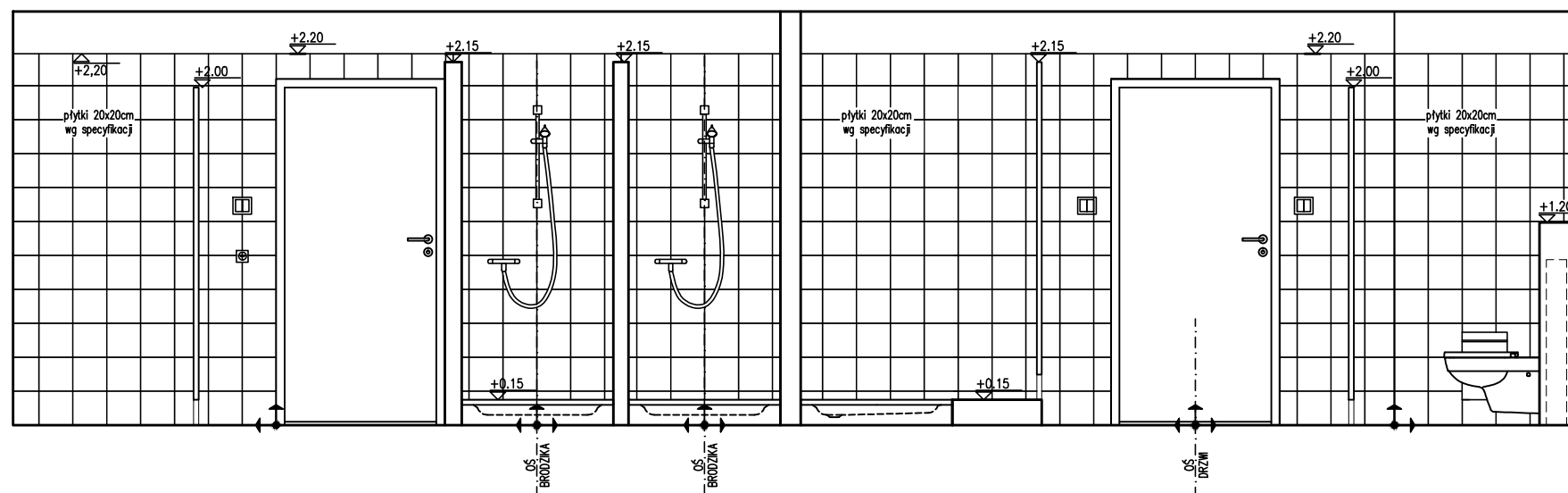


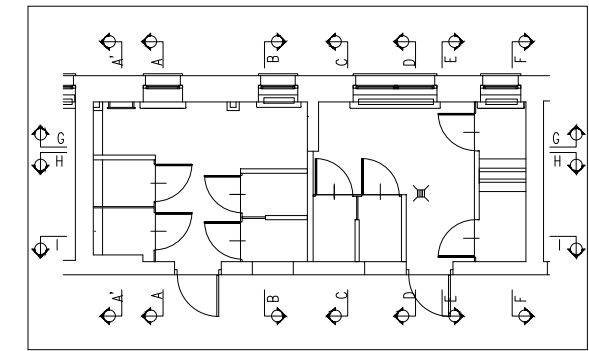
G-G



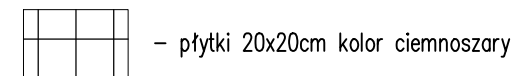
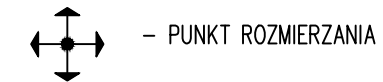
H-H



I-I



LEGENDA:



UWAGI:

1. Wszystkie wysokości bazują na górnej krawędzi podłogi.
2. Przed przystąpieniem do robót sprawdzić wymiary w naturze.
3. Nieścisłości konsultować z zespołem autorskim
4. Wyposażenie, baterie i zabudowy wg specyfikacji
5. Należy trzymać osiowości i zależności umiejscowienia materiałów i wyposażenia.
6. Detale wykończenia uzgadniać z projektantem.



Biuro Projektów i Obsługi Inwestycji
Architecture Construction
and Investment Support

95-100 ZGIERZ
 Kamienna 64
 tel: +48 885 331 437
 biuro@lauconstruction.pl
 www.lauconstruction.pl

Projekt:
 Projekt budowlano-wykonawczy - przebudowa budynku internatu
 Zespołu Szkół Zawodowych w Górze Kalwarii przy
 ul. Budowlanych 14 wraz z zagospodarowaniem terenu
 Etap - II piętro

Inwestor:
 Starostwo Powiatowe w Piasecznie, ul. Chyliczkowska 14,
 05-500 Piaseczno

Lokalizacja:
 ul. Budowlanych 14 05-530 Góra Kalwaria, dz. nr 6 obręb 03-02

Tytuł Rysunku: Piętro II - rozwinięcia ścian sanitariatów (1) | **Format:** A3 | **Rewizja:** A

Projektant: mgr inż. Wojciech Lau | **Uprawnienia:** LOD/1189/POOK/09 | **PODPIS:** 11/R/423/LOOIA/09

DATA: 05.2017 | **Skala:** 1:40 | **Branża:** Architektura | **Rys. nr:** A8