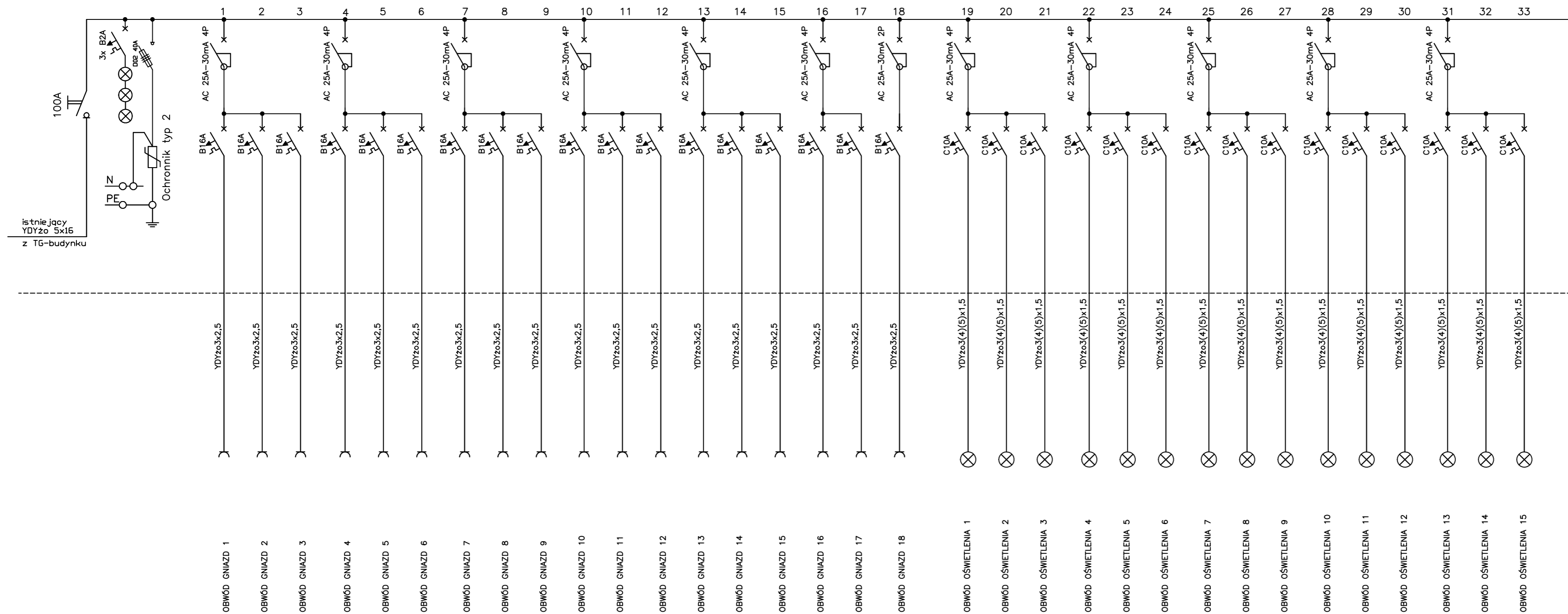


TP2 | P=16 kW

TN-S | Un=3x400/230V; 50Hz

UWAGI:

1. Układ sieci odbiorczej TN-S.
2. Ochrona od porażenia przy dotyku pośrednim samoczynne wyłączenie zasilania



Biuro Projektów i Obsługi Inwestycji
Architecture Construction
and Investment Support
 95-100 ZGIERZ
 Kamienna 64
 tel: +48 885 331 437
 biuro@lauconstruction.pl
 www.lauconstruction.pl

Projekt:
 Projekt budowlano-wykonawczy - przebudowa budynku internatu
 Zespołu Szkół Zawodowych w Górze Kalwarii przy
 ul. Budowlanych 14 wraz z zagospodarowaniem terenu
 Etap - I i II piętro

Inwestor:
 Starostwo Powiatowe w Piasecznie, ul. Chylickowska 14,
 05-500 Piaseczno

Lokalizacja:
 ul. Budowlanych 14 05-530 Góra Kalwaria, dz. nr 6 obręb 03-02

Tytuł Rysunku: Schemat rozdzielnic TP2 | **Format:** A3 | **Rewizja:** A

Projektant: techn. Krzysztof Kozal | **Uprawnienia:** 186/89/Wł. | **PODPIS:**

Współpraca: Tomasz Kozal | **PODPIS:**

DATA: 05.2017 | **Skala:** | **Branża:** Elektryczna | **Rys. nr:** E3