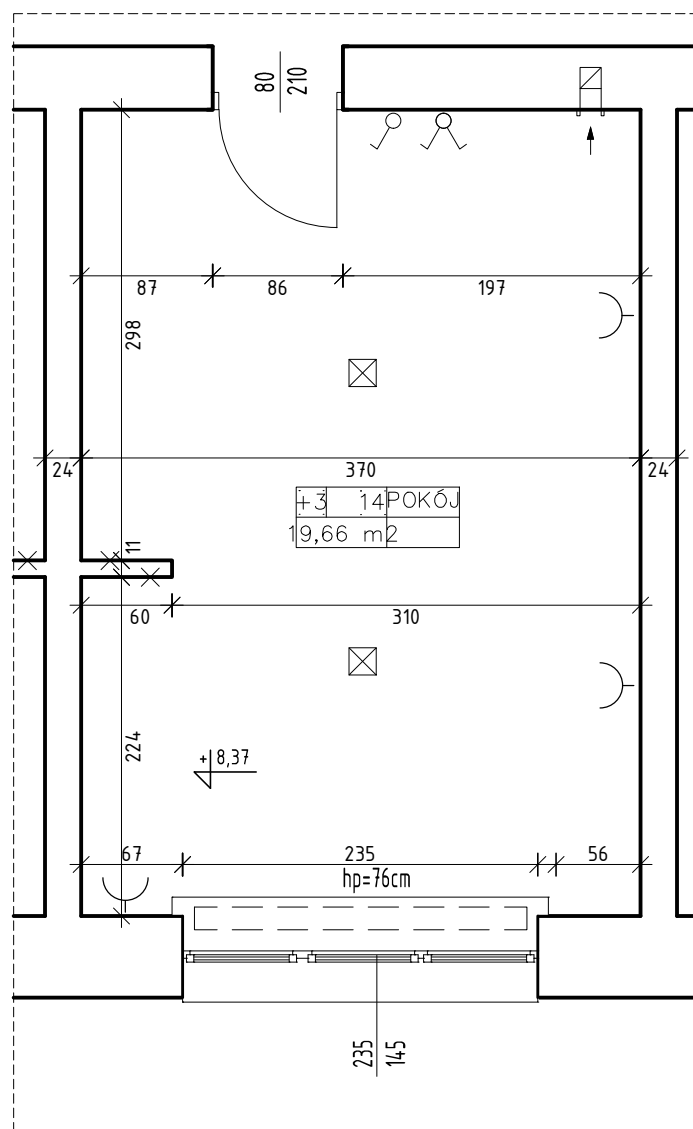
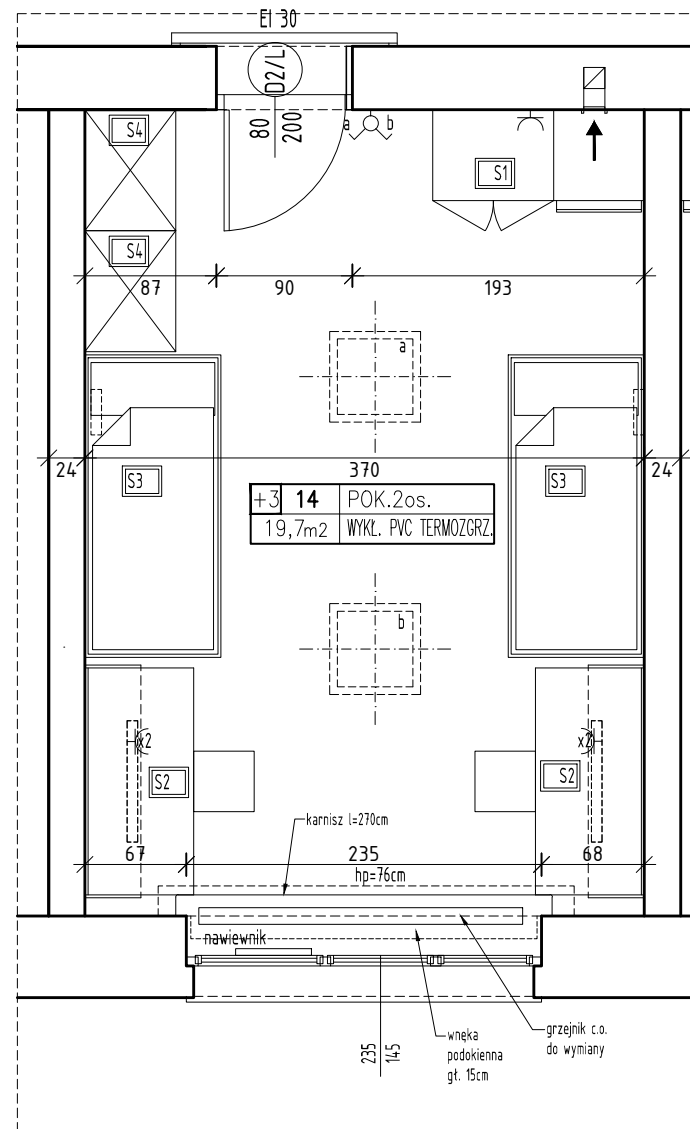


RZUT STANU ISTNIEJĄCEGO /1:50/



RZUT ADAPTACJI /150/



Standardowe wyposażenie pokoju 2- osobowego:

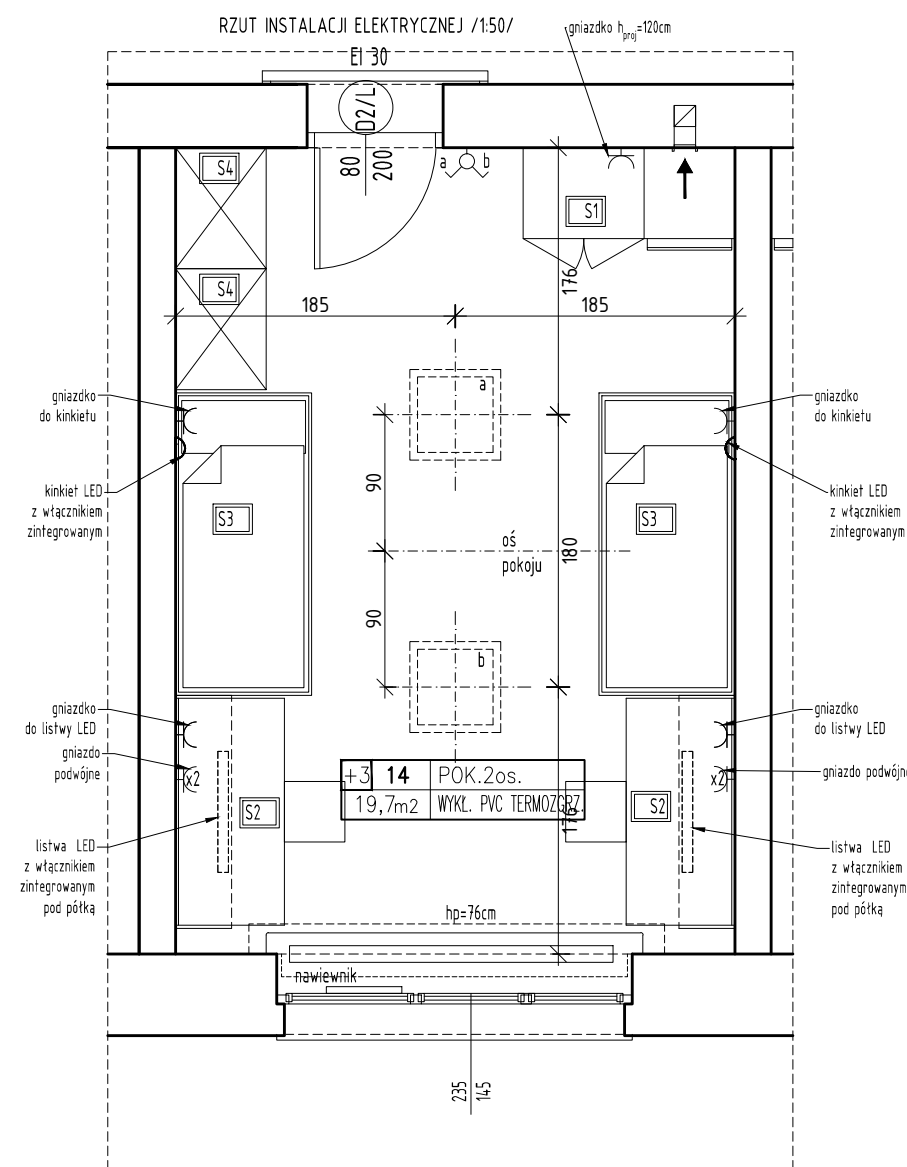
Elektryka:

- 2 szt. - plafon sufitowy 66x66cm
- 1 szt. - włącznik 2-biegunowy
- 2 szt. - listwa LED z włącznikiem zintegrowanym (pod półką biurka) l=60cm
- 2 szt. - gniazdo wtykowe podwójne
- 3 szt. - gniazdo wtykowe pojedyncze

Ślusarka:

- 1 szt. - drzwi stalowe EI30 80x200 cm
- Inne:
- 1 szt. - grzejnik
- 1 szt. - karnisz l=270cm
- 1 szt. - nawiewnik okienny (np. AERECO)

RZUT INSTALACJI ELEKTRYCZNEJ /150/



Zabudowa meblowa w pokojach mieszkalnych:

- S1- segment szafki kuchennej 60x140(60+80)cm 13 szt
- S1'- segment szafki kuchennej 60x80cm 1 szt. (w pokoju nr 309)
- S2- segment biurka pojedynczego 70x150cm 27 szt.
- S3- segment łóżka pojedynczego 90x200cm 27 szt.
- S4- segment szafy 60x80cm 27 szt.

Dokładne wymiary mebli zawarte są na osobnych odpowiednio opisanych rysunkach w dalszej części opracowania.

LEGENDA:

- oświetlenie sufitowe pokoju plafon 66x66cm
- oświetlenie listwa LED z włącznikiem zintegrowanym pod szafkami wiszącymi / półkami l=120 / 60cm
- kinkiet LED z włącznikiem zintegrowanym
- tącznik 2-biegunowy (hproj=130cm)
- gniazdo wtykowe podwójne (w listwach)
- gniazdo wtykowe do lodówki (hproj=140cm)
- kratka wentylacyjna z żaluzją



**Biuro Projektów i Obsługi Inwestycji
Architecture Construction
and Investment Support**
95-100 ZGIERZ
Kamienna 64
tel: +48 885 331 437
biuro@lauconstruction.pl
www.lauconstruction.pl

Projekt:

Projekt budowlano-wykonawczy - przebudowa budynku internatu Zespołu Szkół Zawodowych w Górze Kalwarii przy ul. Budowlanych 14 wraz z zagospodarowaniem terenu
Etap - III piętro

Inwestor:

Starostwo Powiatowe w Piasecznie, ul. Chyliczkowska 14, 05-500 Piaseczno

Lokalizacja:

ul. Budowlanych 14 05-530 Góra Kalwaria, dz. nr 6 obręb 03-02

Tytuł Rysunku:

Piętro III - rzut pokoju dwuosobowego

Format:

A3

Rewizja:

A

Projektant:

mgr inż. Wojciech Lau

Uprawnienia:

LOD/1189/POOK/09
11/R/423/LOOIA/09

PODPIS:

DATA:

04.2017

Skala:

1:50

Branża:

Architektura

Rys. nr:

A5