

Wypożyczenie sanitariatu męskiego:

- Elektryka:  
 3 szt. - plafon sufitowy 30x30cm  
 4 szt. - lampa sufitowa Ø360  
 2 szt. - kinkiet l=60/120cm  
 3 szt. - włącznik 2-biegunowy  
 4 szt. - gniazdo wtykowe hermetyczne 1-krotnie  
 1 szt. - wentylator kanałowy mechaniczny

- Ślusarka:  
 1 szt. - drzwi stalowe EI30 90x200 cm  
 wykładane na ścianę

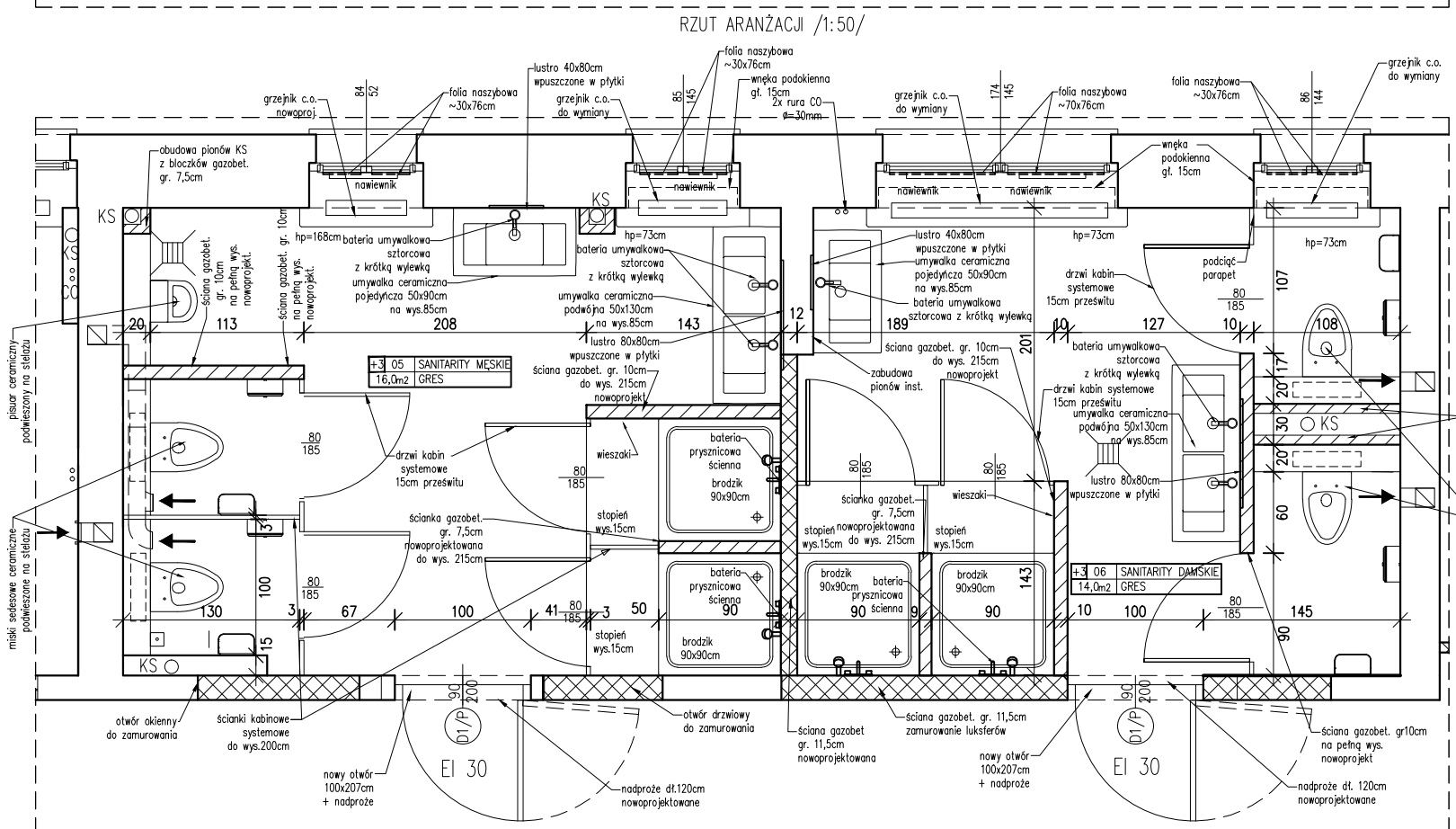
- Armatura:  
 1 szt. - umywalka ceramiczna 50x90cm  
 1 szt. - umywalka ceramiczna podwójna 50x130cm  
 3 szt. - bateria umywalkowa sztorcowa z krótką wylewką  
 2 szt. - miski sedesowe ceramiczne podwieszane na stelażu  
 2 szt. - brodzik 90x90cm kolor biały  
 2 szt. - bateria prysznicowa ścienna  
 1 szt. - pisuar

- Inne:  
 1 szt. - lustro 80x80cm wpuszczone w płytki  
 1 szt. - lustro 40x80cm wpuszczone w płytki  
 1 szt. - zasobnik ręczników  
 3 szt. - zasobnik mydła  
 2 szt. - pojemnik na papier toaletowy  
 2 szt. - kosze na śmieci  
 2 szt. - wieszaki na ubrania  
 2 szt. - folia naszybowa ~74x76cm  
 2 szt. - grzejnik  
 2 szt. - nawiewnik okienny (np. AERECO)  
 2 szt. - wieszak  
 2 szt. - szczołka ustępowa

LEGENDA:

- oświetlenie sufitowe plafon 30x30cm
- oświetlenie sufitowe Ø360
- kinkiet nad lustrem l=60/120cm
- tącznik 2-biegunowy (hproj=130cm)
- gniazdo wtykowe 1-krotne (hproj=100cm) hermetyczne
- wentylator kanałowy mechaniczny
- ściana murowana gazobet. gr 7,5/10cm do wys. 215cm
- ściana murowana gazobet. gr 11,5cm

Uwaga:  
 NALEŻY UDROŻNIĆ ISTNIEJĄCE KANAŁY WENTYLACYJNE W ŚCIANACH KOMINOWYCH.



Wypożyczenie sanitariatu damskiego:

- Elektryka:  
 3 szt. - plafon sufitowy 30x30cm  
 4 szt. - lampa sufitowa Ø360  
 2 szt. - kinkiet l=60/120cm  
 3 szt. - włącznik 2-biegunowy  
 4 szt. - gniazdo wtykowe hermetyczne 1-krotnie  
 2 szt. - wentylator kanałowy mechaniczny

- Ślusarka:  
 1 szt. - drzwi stalowe EI30 90x200 cm  
 wykładane na ścianę

- Armatura:  
 1 szt. - umywalka ceramiczna 50x90cm  
 1 szt. - umywalka ceramiczna podwójna 50x130cm  
 3 szt. - bateria umywalkowa sztorcowa z krótką wylewką  
 2 szt. - miski sedesowe ceramiczne podwieszane na stelażu  
 2 szt. - brodzik 90x90cm kolor biały  
 2 szt. - bateria prysznicowa ścienna

- Inne:  
 1 szt. - lustro 80x80cm wpuszczone w płytki  
 1 szt. - lustro 40x80cm wpuszczone w płytki  
 2 szt. - zasobnik ręczników  
 2 szt. - zasobnik mydła  
 2 szt. - pojemnik na papier toaletowy  
 2 szt. - kosze na śmieci  
 2 szt. - wieszaki na ubrania  
 2 szt. - folia naszybowa ~74x76cm  
 2 szt. - folia naszybowa ~30x76cm  
 2 szt. - grzejnik  
 2 szt. - nawiewnik okienny (np. AERECO)  
 2 szt. - wieszak  
 2 szt. - szczołka ustępowa

**LAU**  
 Konstrukcje  
 Architektura

**Biuro Projektów i Obsługi Inwestycji**  
 Architecture Construction  
 and Investment Support

95-100 ZGIERZ  
 Kamienna 64  
 tel: +48 885 331 437  
 biuro@lauconstruction.pl  
 www.lauconstruction.pl

**Projekt:**  
 Projekt budowlano-wykonawczy - przebudowa budynku internatu Zespołu Szkół Zawodowych w Górze Kalwarii przy ul. Budowlanych 14 wraz z zagospodarowaniem terenu  
 Etap - III piętro

**Inwestor:**  
 Starostwo Powiatowe w Piasecznie, ul. Chyliczkowska 14, 05-500 Piaseczno

**Lokalizacja:**  
 ul. Budowlanych 14 05-530 Góra Kalwaria, dz. nr 6 obręb 03-02

<b>Tytuł Rysunku:</b> Piętro III - rzut sanitariatów	<b>Format:</b> A3	<b>Rewizja:</b> A
---	----------------------	----------------------

**Projektant:**  
mgr inż. Wojciech Lau

**Uprawnienia:**  
LOD/1189/POOK/09

**PODPIS:**  
11/R/423/LOOIA/09

<b>DATA:</b> 05.2017	<b>Skala:</b> 1:50	<b>Branża:</b> Architektura	<b>Rys. nr:</b> A6
-------------------------	-----------------------	--------------------------------	-----------------------