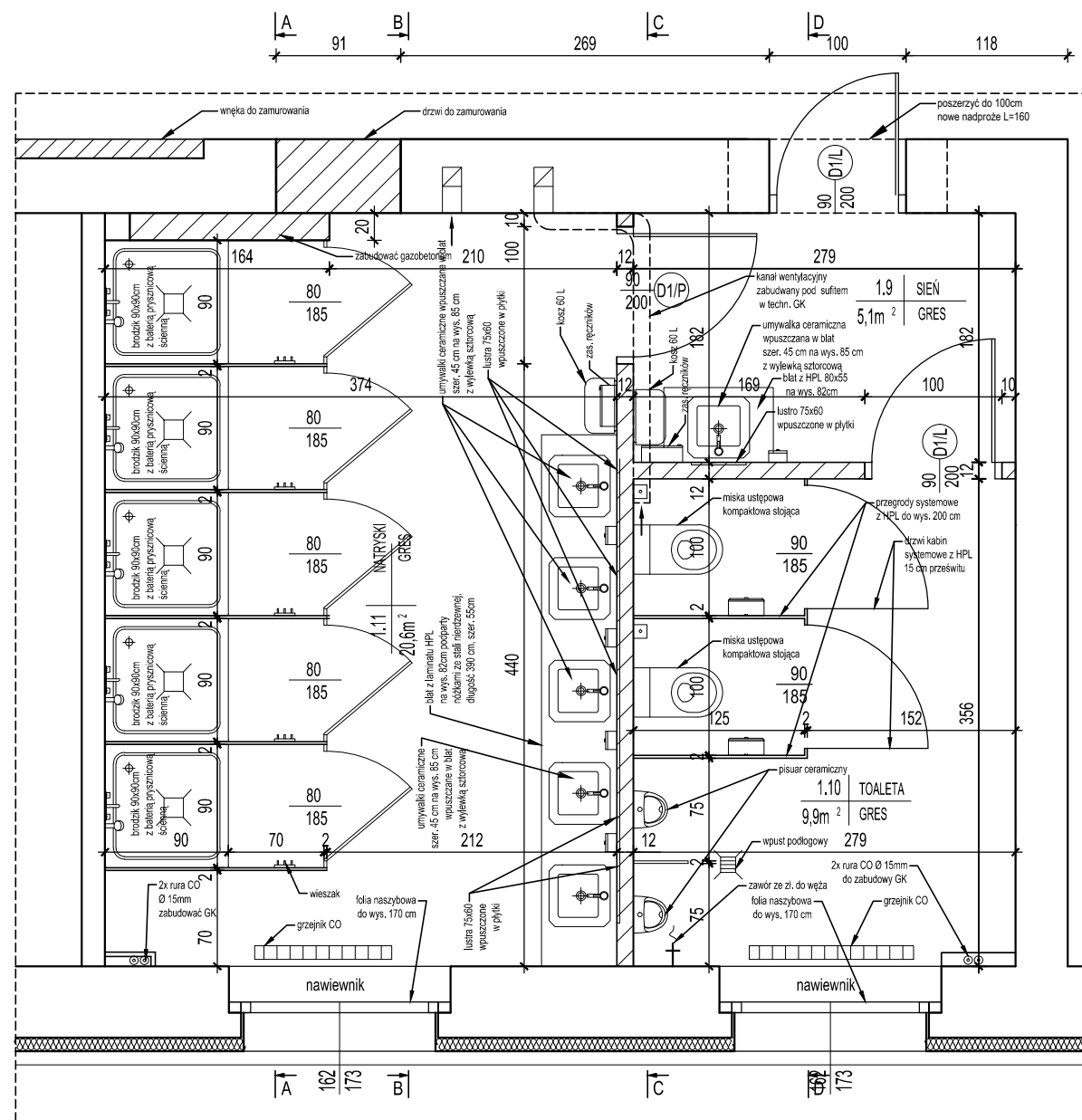
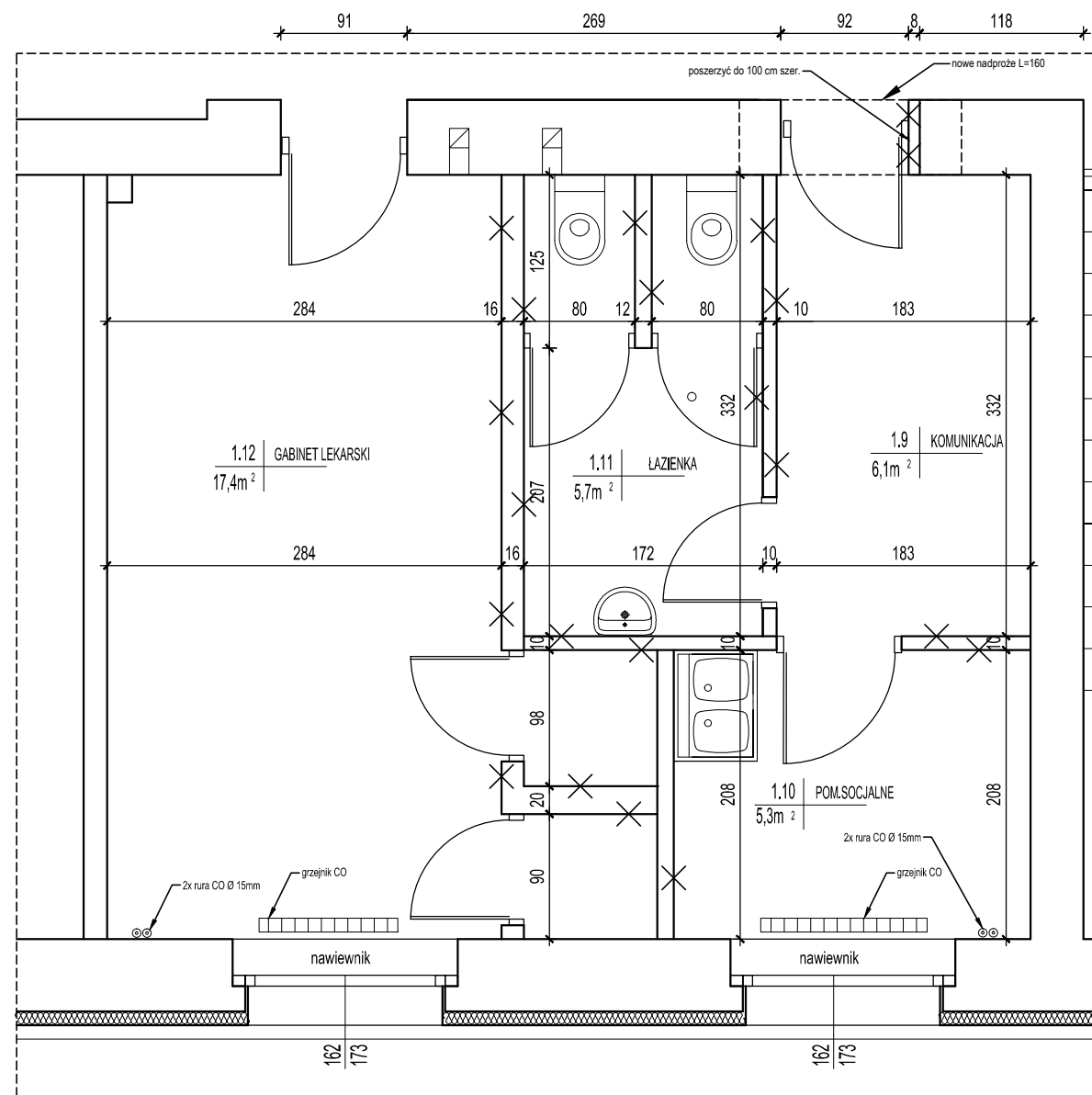


RZUT ARANŻACJI 1:50/



RZUT STANU ISTNIEJĄCEGO 1:50/



WYPOSAŻENIE SANITARIATU MĘSKIEGO

- Armatura:  
 6 szt. umywalka ceramiczna szer. 45 cm wpuszczana w blat  
 6 szt. bateria umywalkowa sztorcowa  
 5 szt. brodzik 90x90cm  
 5 szt. bateria przysnicowa ścienna  
 2 szt. pisuar  
 2 szt. miski ustępowe kompaktowe stojące  
 1 szt. przegroda międzypisuarowa  
 1 szt. zawór ze złączką do węża

Inne:

- 6 szt. lustro 75x60cm wpuszczane w płytki  
 2 szt. zasobnik ręczników  
 5 szt. zasobnik mydła  
 1 szt. blat z laminatu HPL szer. 55cm dł. 390 cm, podparty nóżkami ze stali nierdzewnej  
 1 szt. blat z laminatu HPL 55x80, podparty nóżkami ze stali nierdzewnej  
 2 szt. zasobnik papieru toaletowego  
 5 szt. wieszak na ubrania  
 2 szt. folia naszybowa  
 2 szt. szczotka toaletowa  
 2 szt. kosz na śmieci 60 l

UWAGI:

- Należy udrożnić istniejące kanały wentylacyjne
- Przed przystąpieniem do robót sprawdzić wymiary w naturze
- Nieścisłości konsultować z zespołem autorskim
- Detale wykonawcze konsultować z zespołem autorskim



**Biuro Projektów i Obsługi Inwestycji**  
**Architecture Construction**  
**and Investment Support**  
 95-100 ZGIERZ  
 Kamienna 64  
 tel: +48 885 331 437  
 biuro@lauconstruction.pl  
 www.lauconstruction.pl

Projekt:

Projekt budowlano-wykonawczy - termomodernizacja oraz modernizacja budynku Internatu Zespołu Szkół Rolnicze Centrum Kształcenia Ustawicznego w Piasecznie, ul. Chyliczkowska 20 Etap - I piętro

Inwestor:

Starostwo Powiatowe w Piasecznie, ul. Chyliczkowska 14, 05-500 Piaseczno

Lokalizacja:

ul. Chyliczkowska 20 05-500 Piaseczno, dz. 8/7 obręb 27

Tytuł Rysunku:

Piętro I - sanitariat męski

Format:

A3

Rewizja:

A

Projektant:

mgr inż. Wojciech Lau

Uprawnienia:

LOD/1189/POOK/09  
 11/R/423/LOOIA/09

PODPIS:

Współpraca

mgr inż. Karol Kowalczyk

PODPIS:

DATA:

04.2017

Skala:

1:50

Branża:

Architektura

Rys. nr:

A8