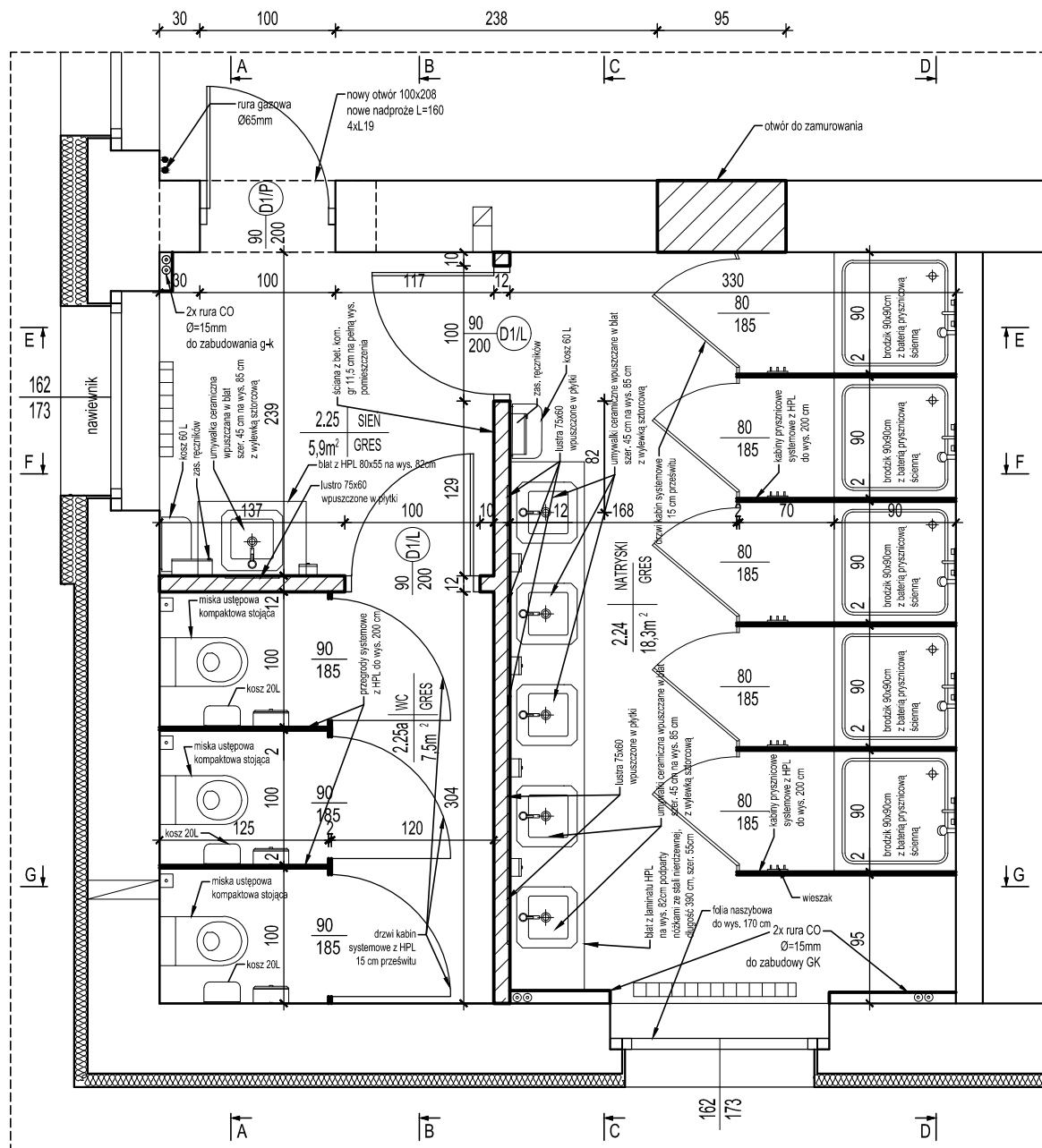
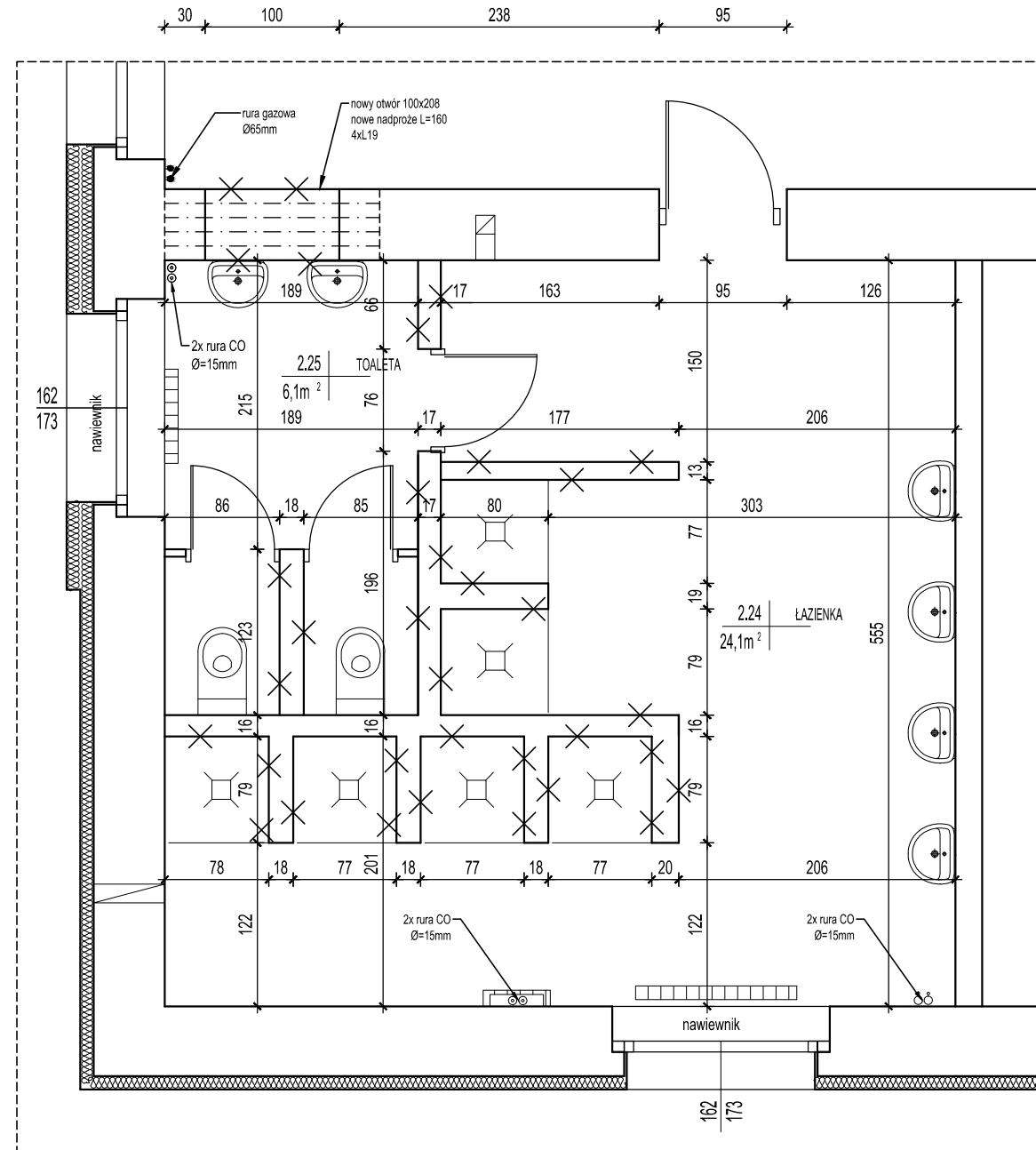


RZUT ARANŻACJI /1:50/



RZUT STANU ISTNIEJĄCEGO /1:50/



WYPOSAŻENIE SANITARIATU DAMSKIEGO

- Armatura:
 6 szt. umywalka ceramiczna szer. 45 cm wpuszczana w blat
 6 szt. bateria umywalkowa sztorcowa
 5 szt. brodzik 90x90cm
 5 szt. bateria prysznicowa ścienna
 3 szt. miski ustępowe kompaktowe stojące

Inne:

- 6 szt. lustro 75x60cm wpuszczane w płytki
 2 szt. zasobnik ręczników
 5 szt. zasobnik mydła
 3 szt. zasobnik papieru toaletowego
 5 szt. wieszak na ubrania
 1 szt. blat z laminatu HPL szer. 55cm dł. 390 cm, podparty nóżkami ze stali nierdzewnej
 1 szt. blat z laminatu HPL 55x80, podparty nóżkami ze stali nierdzewnej
 2 szt. folia naszybowa
 2 szt. szafka toaletowa

UWAGI:

- Należy udrożnić istniejące kanały wentylacyjne
- Przed przystąpieniem do robót sprawdzić wymiary w naturze
- Nieścisłości konsultować z zespołem autorskim
- Detale wykonawcze konsultować z zespołem autorskim



**Biuro Projektów i Obsługi Inwestycji
 Architecture Construction
 and Investment Support**
 95-100 ZGIERZ
 Kamienna 64
 tel: +48 885 331 437
 biuro@lauconstruction.pl
 www.lauconstruction.pl

Projekt:

Projekt budowlano-wykonawczy - termomodernizacja oraz modernizacja budynku Internatu Zespołu Szkół Rolnicze Centrum Kształcenia Ustawicznego w Piasecznie, ul. Chyliczkowska 20
 Etap - II piętro

Inwestor:

Starostwo Powiatowe w Piasecznie, ul. Chyliczkowska 14, 05-500 Piaseczno

Lokalizacja:

ul. Chyliczkowska 20 05-500 Piaseczno, dz. 8/7 obręb 27

Tytuł Rysunku:

Piętro II - sanitariat damski

Format:

A3

Rewizja:

B

Projektant:

mgr inż. Wojciech Lau

Uprawnienia:

LOD/1189/POOK/09
 11/R/423/LOOIA/09

PODPIS:

Współpraca

mgr inż. Karol Kowalczyk

PODPIS:

DATA:

06.2017

Skala:

1:50

Branża:

Architektura

Rys. nr:

A5