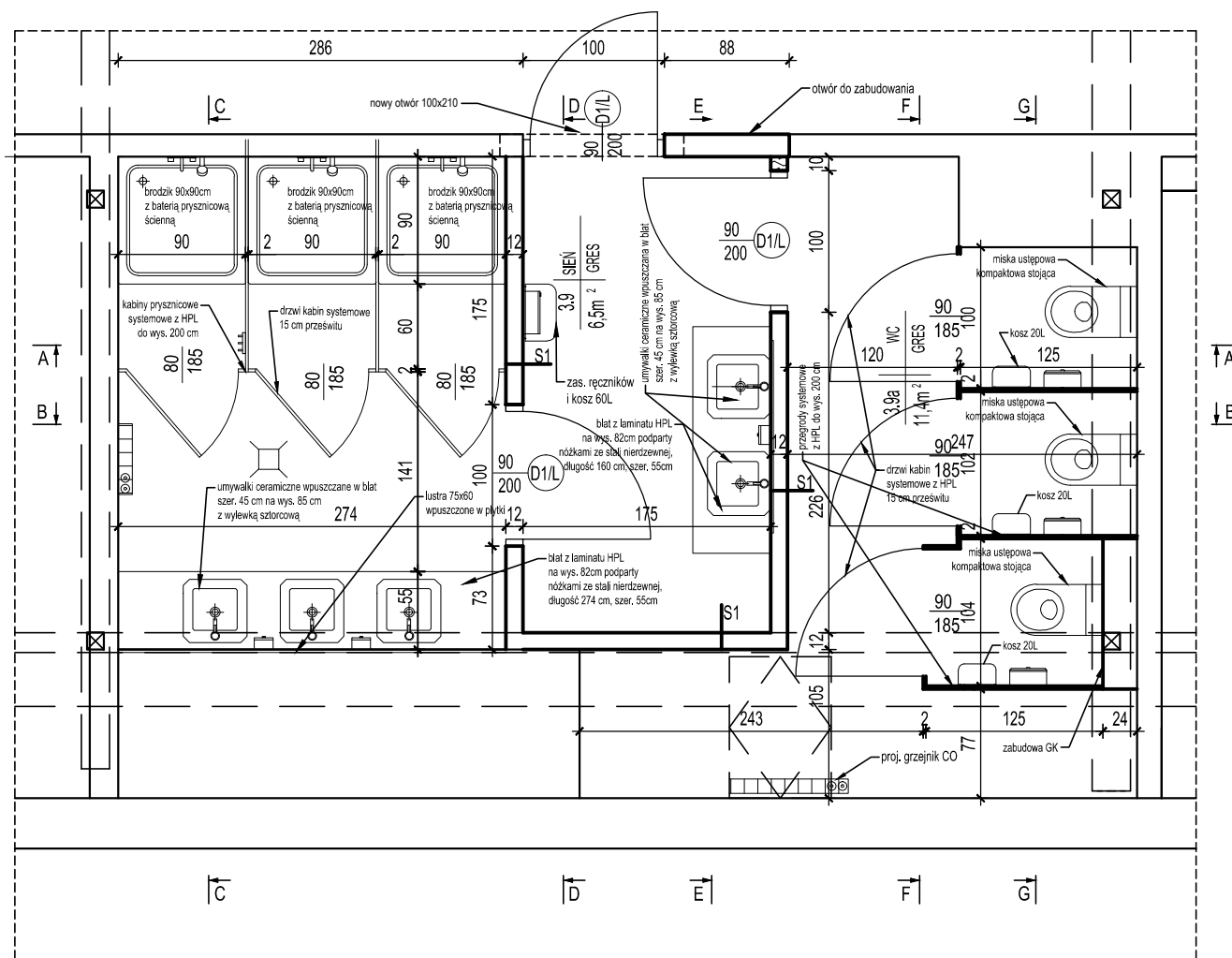
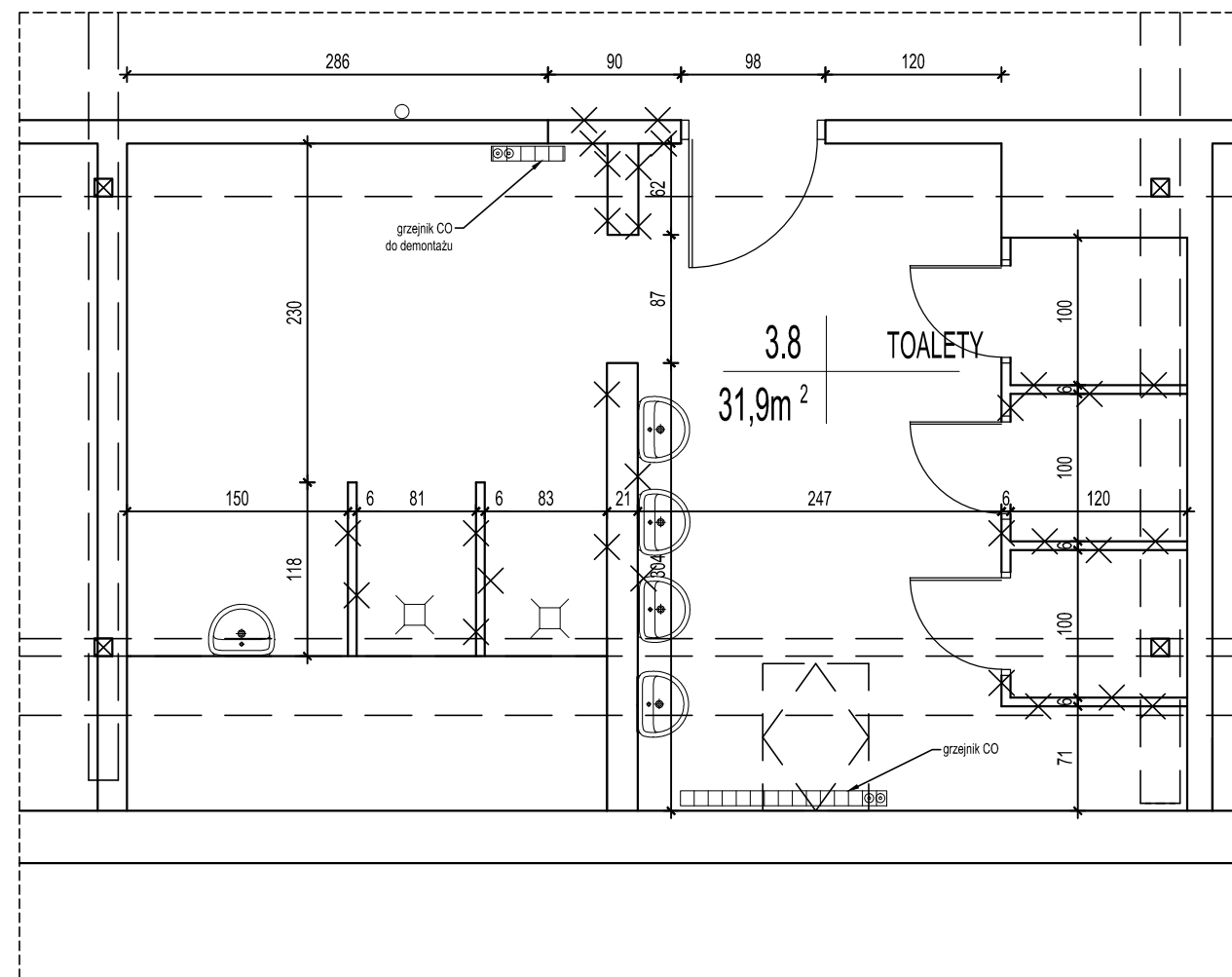


RZUT ARANŻACJI 1:50/



RZUT STANU ISTNIEJĄCEGO 1:50/



WYPOSAŻENIE SANITARIATU DAMSKIEGO

- Armatura:
 5 szt. umywalka ceramiczna szer. 45 cm wpuszczala w blat
 1 szt. blat z HPL szer. 55 cm i dl. 274 cm
 1 szt. blat z HPL szer. 55 cm i dl. 160cm
 5 szt. bateria umywalkowa sztorcowa
 3 szt. brodzik 90x90cm
 3 szt. bateria prysznicowa ścienna
 3 szt. miski usłepowe kompaktowe stojące

Inne:

- 5 szt. lustro 75x60cm wpuszczane w płytki
 1 szt. zasobnik ręczników
 3 szt. zasobnik mydła
 3 szt. zasobnik papieru toaletowego
 3 szt. szczotka toaletowa
 1 szt. kosz na śmieci 60L
 3 szt. kosz na śmieci 20L

Warstwy ścian:

- S1 -dostosowana do pom. mokrych
 2 x płyta g-k 2x1,25cm=2,5cm
 Profil stalowy CU75 7,5cm
 2 x płyta g-k 2x1,25cm=2,5cm
 Suma 12,5cm

UWAGI:

- Należy udrożnić istniejące kanały wentylacyjne
- Przed przystąpieniem do robót sprawdzić wymiary w naturze
- Nieścisłości konsultować z zespołem autorskim
- Detale wykonawcze konsultować z zespołem autorskim



Biuro Projektów i Obsługi Inwestycji
Architecture Construction
and Investment Support
 95-100 ZGIERZ
 Kamienna 64
 tel: +48 885 331 437
 biuro@lauconstruction.pl
 www.lauconstruction.pl

Projekt:

Projekt budowlano-wykonawczy - termomodernizacja oraz modernizacja budynku Internatu Zespołu Szkół Rolnicze Centrum Kształcenia Ustawicznego w Piasecznie, ul. Chyliczkowska 20 Etap - III piętro

Inwestor:

Starostwo Powiatowe w Piasecznie, ul. Chyliczkowska 14, 05-500 Piaseczno

Lokalizacja:

ul. Chyliczkowska 20 05-500 Piaseczno, dz. 8/7 obręb 27

Tytuł Rysunku:

Piętro III - sanitariat

Format:

A3

Rewizja:

B

Projektant:

mgr inż. Wojciech Lau

Uprawnienia:

LOD/1189/POOK/09
 11/R/423/LOOIA/09

PODPIS:

Współpraca

mgr inż. Karol Kowalczyk

PODPIS:

DATA:

06.2017

Skala:

1:50

Branża:

Architektura

Rys. nr:

A5