
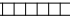




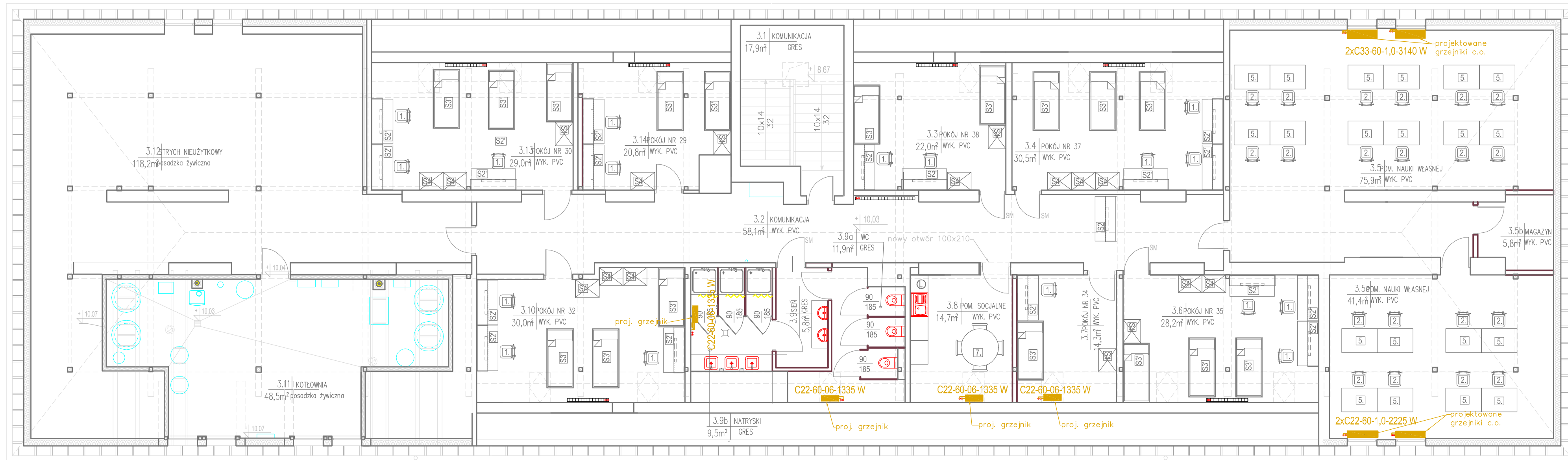


# RZUT PODDASZA - instal. grzewcza 1:100

- OZNACZENIA:**
-  istn. piony c.o instal. zasilania i powrotu.
  -  istn. grzejniki.
  -  proj. zasilanie.
  -  proj. powrót.
  -  proj. grzejniki np. PURMO C22(do obliczeń).
  -  proj. grzejniki np. PURMO C33.(do obliczeń).



**UWAGA**  
ISTNIEJĄCE GRZEJNIKI POZOSTAWIĆ DO DALSZEJ EKSPLOATACJI

**OPRACOWAŁ:**

- PRYWATNA PRACOWNIA PROJEKTOWA - 95-100 ZGIERZ ul. Szczawińska No 3 tel. (042) 716 03 34, 602 447 477		No 3
<b>OBIEKT:</b>	Bud. internatu w Piasecznie ul. Chyliczkowska No 20	Kwiec.
<b>TYTUŁ:</b>	RZUT PODDASZA - instal. grzewcza.	2017
<b>OPRAC.:</b>	Włodzimierz Sobolewski Upr. 102/91/WŁ.	
<b>ASYST. PROJ.:</b>	mgr inż. Joanna Dobrzańska.	
<b>BRANŻA:</b>	instalacyjna: wod. - kan. i c.o.	