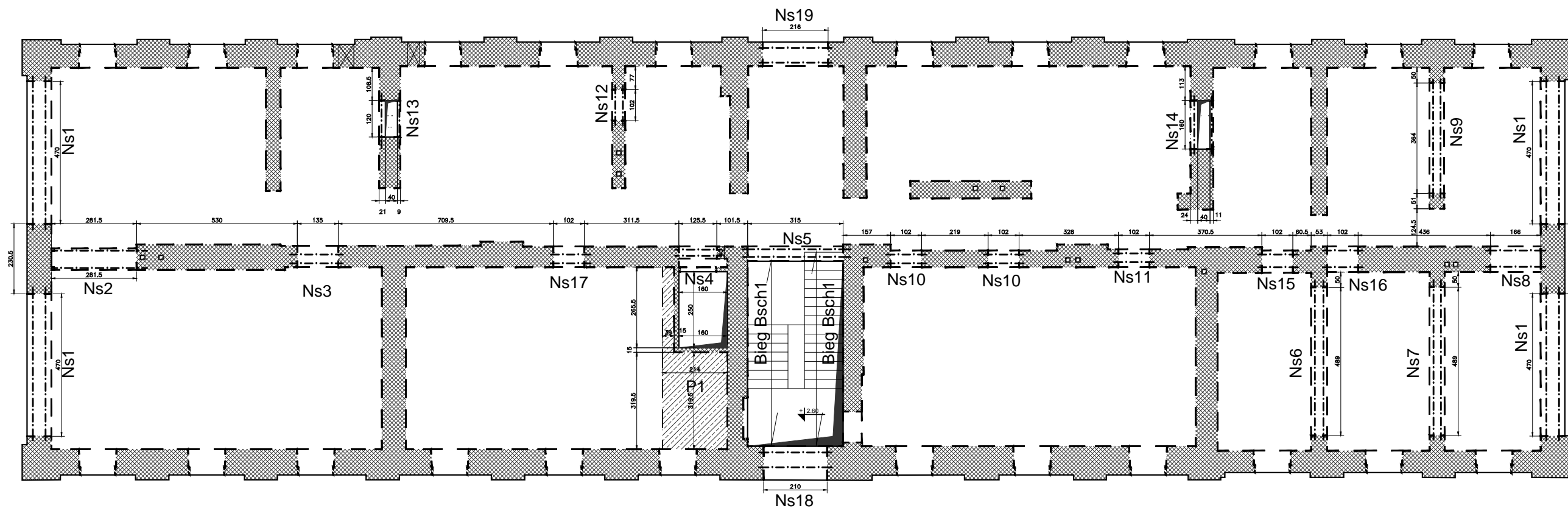


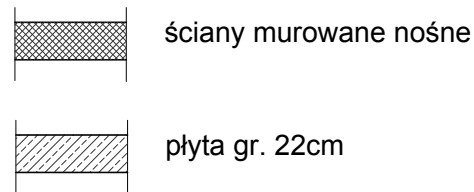
Kondygnacja parteru. Schemat konstrukcji.



Beton C20/25
Stal (St0S) A0 - Ø
(BSt500) A-IIIIN- #
otulina 2,5cm

UWAGI:

- Przed wykonaniem zapoznać się z opisem technicznym.
- Projekt rozpatrywać łącznie z projektem architektury i projektami branżowymi.
- Przed wykonaniem porównać wszystkie otwory z projektami branżowymi i projektem architektury.
- Nieoznaczone ściany wykonać jako murowane – według architektury.
- Elementy żelbetowe według rysunków szczegółowych.
- Wszystkie urządzenia i instalacje według projektów branżowych i architektury.



Obiekt: PROJEKT BUDOWLANY KONSTRUKCJI Przebudowy budynku po byłej jednostce wojskowej wraz ze zmianą sposobu użytkowania z biurowej na biurowo-usługową z poradnią psychologiczno-pedagogiczną		Biuro Projektowania Konstrukcji Budowlanych U.S.A Ur.sA Projekt <small>ul. 796-166-703 Wola Osiedłowska 36 26-621 Jastrowpka s_pucek@pro.onet.pl</small>	
Adres: dz. nr ew. 37/23 obręb 01-02 ul. Dominikańska 9 05-630 Góra Kalwaria		Podpis:	
Projektował: mgr inż. Sławomir Pucek	19/00/DUW uprawnienia budowlane do projektowania bez ograniczeń w specyjalności konstrukcyjno-budowlanej	Nr projektu: 1472/US/2018	
Opracował: mgr inż. Sławomir Pucek	<i>Wypis</i>	Stadium: R00	
Opracował: mgr inż. Monika Pożyczka		Data rewizji: 	
Sprawdził: inż. Paweł Nasierowski	LUB/D068/POK/09 uprawnienia budowlane do projektowania bez ograniczeń w specyjalności konstrukcyjno-budowlanej	Proj. budowlany Branża: KONSTRUKCJA	
Rysunek: Kondygnacja parteru. Schemat konstrukcji.		Skala: 1:100	Nr rys.: K01