

II Piętro

I Piętro

parter

Warunki przyłączenia nr 18-G2/WP/00721 z dnia 30.03.2018r.

Centraliki oddymiania
C-od. nr1
C-od. nr2

Skrzynki sterownicze:
zbiornik hydroforma
p. poz.
YDY p 5x10 (w ziemi)
p. poz.
(N)HXH FE180/E90 0,6/1kV 3x4

pPWP

przełącznik PF-431

ZASILANIE 01 02 03 04 05

TA-I sekcja p.poz.

FRX 303 63+ww

4xLgY 16/RB 40

TA
Szekcja wyłączalna

4xLgY 16/RB 40

NHXH 4x1,5
FE180/E0

20 kW

S 303 C-50*

4xLgY 16/RB 40

DPX3 250 A
I_r = 210A

Q1

ww

w ścianie zewn.

L=25m; Δu_v% = 0.25%

Wszystkie obudowy z tworzywa termoutwardzalnego, zamontowane we wnękach.

UKŁAD SIECIOWY :

TN-C 400/230V 50Hz (zasilanie)

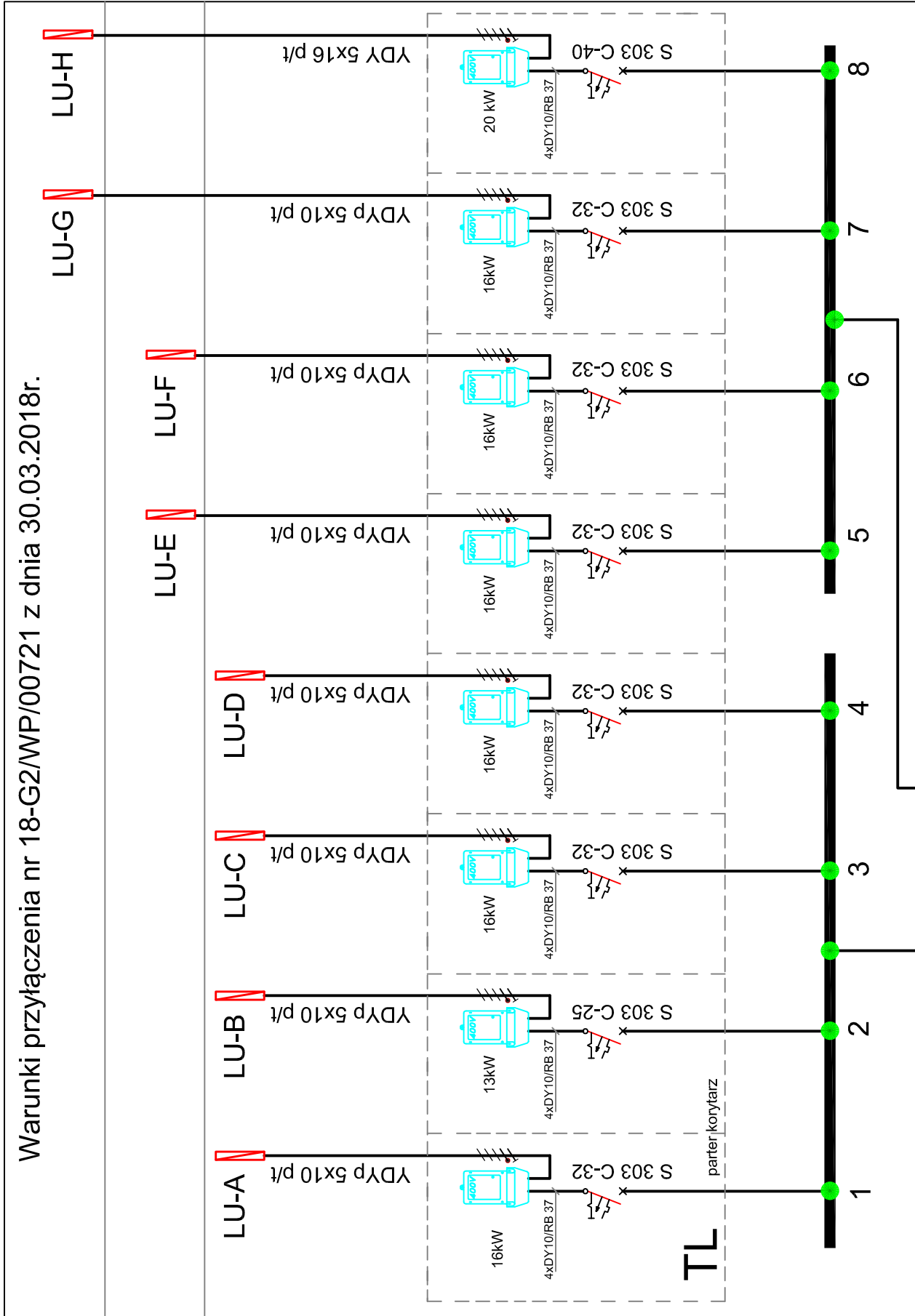
TN-S 400/230V 50Hz (odbiorcy)

OCHRONA OD PORAŻEŃ PRZED DOTYKIEM

POŚREDNIM - SAMOCZYNNIE WYŁĄCZENIE

LU; B: 13 = 13 kW
LU; A, C, D, E, F, G: 6*16 = 96 kW
LU; H: 20 kW
ADMINISTRACJA: 20 kW
OGÓŁEM 149 kW

P_p = 149 kW
I_B = 231 A



WEKKA-PROJEKT
Barbara Leśniewska-Wekka

PRZEBUDOWA BUDYNKU
PO BYLEJ JEDNOSTCE WOJSKOWEJ
wraz ze zmianą sposobu użytkowania z biurowego na biurowo- usługowy
z PORADNIĄ PSYCHOLOGICZNO-PEDAGOGICZNA I WARSZTATAMI TERAPII ZAJĘCIOWEJ
na działce nr ew. 37/23 obręb 01-02
w Górze Kalwarji przy ul. Dominikańskiej 9

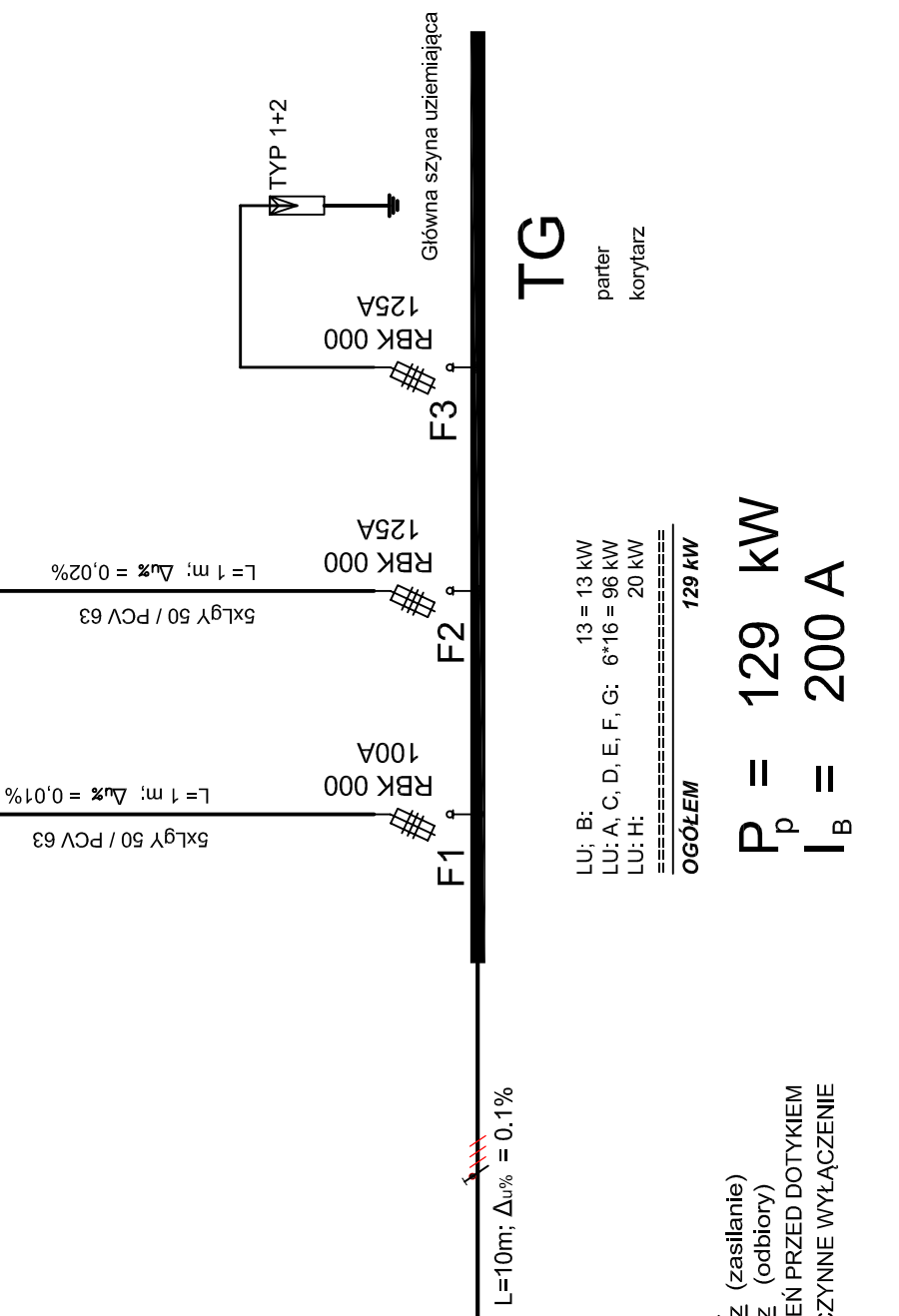
Tytuł rysunku
SCHEMAT ZASILANIA

Faza projektu :
PROJEKT BUDOWLANY

Projektant :
mgr inż. Mateusz Madej
upr. budowlane nr MAZ0854/PWBE/16 do projektowania w specjalności instalacyjnej w zakresie sieci, instalacji i urządzeń elektrycznych i elektroenergetycznych bez ograniczeń

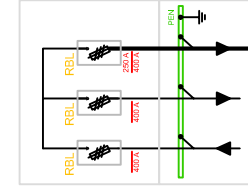
Sprawdzający :
mgr inż. Zbigniew Madej
upr. nr UAN- 8386/39/87 do projektowania w specjalności instalacyjno-inżynieryjnej w zakresie instalacji elektrycznych

Data
15.06.2018 r.
Nr arkusza
E-1



LU; B: 13 = 13 kW
LU; A, C, D, E, F, G: 6*16 = 96 kW
LU; H: 20 kW
OGÓŁEM 129 kW

P_p = 129 kW
I_B = 200 A



TG

parter
korytarz

L=10m; Δu_v% = 0.1%

L=25m; Δu_v% = 0.25%

L=1 m; Δu_v% = 0.02%

L=1 m; Δu_v% = 0.01%

L=1 m; Δu_v% = 0.02%