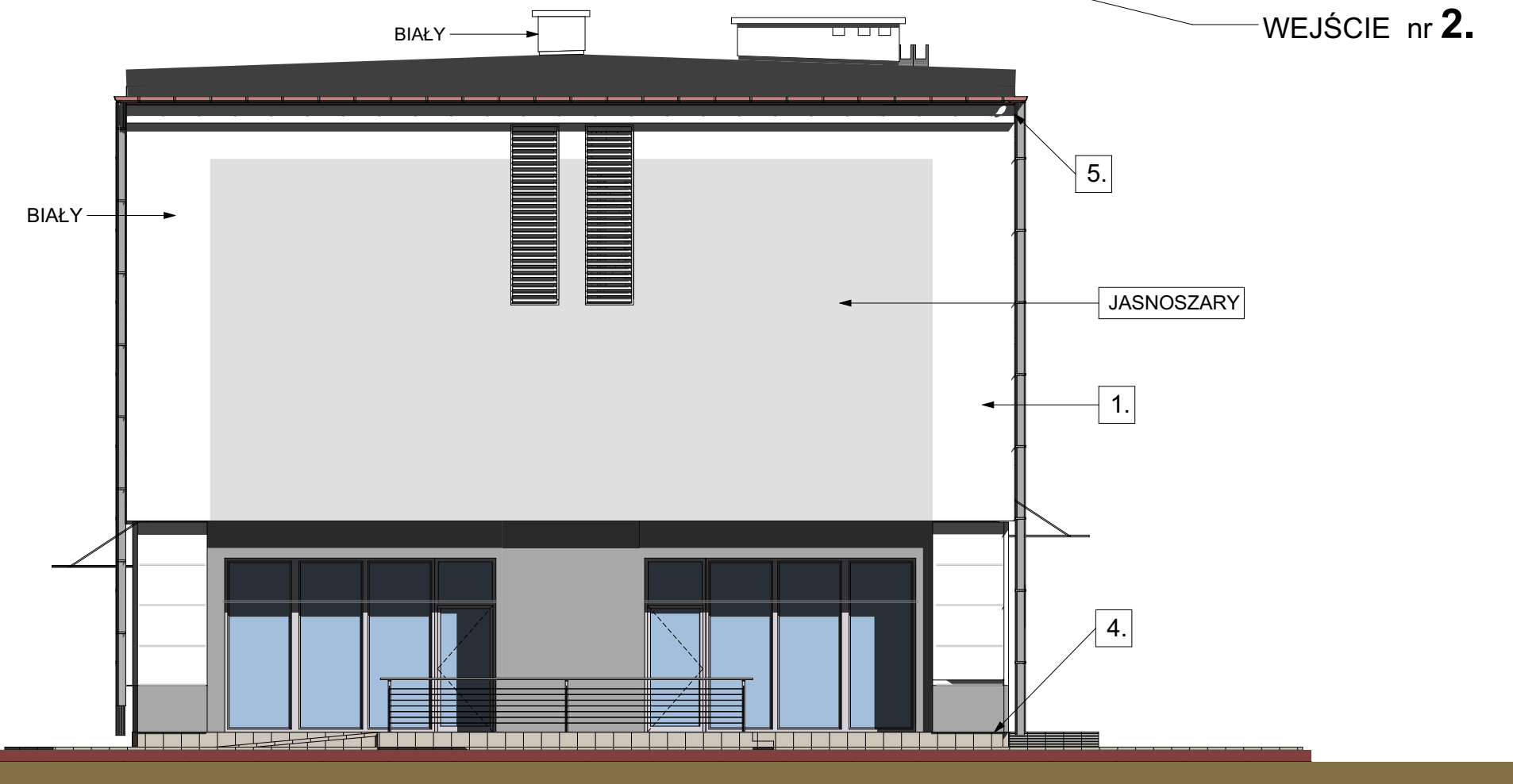




Elewacja Zach. 2.



Elewacja Poł. 3.

1. - ŚCIANY ISTNIEJĄCE MALOWANA NA BIAŁO, NA KOLOR JASNOSZARY LUB SZARY NA PARTERZE ISTNIEJĄCE BONIOWANIE - DO ZACHOWANIA
2. - OPASKI PROJEKTOWANE KLEJONE Z PIANKI PUR-PIR + TYNK CIENKOWARSTWOWY GŁADKI - MALOWANE NA BIAŁO LUB NA KOLOR SZARY ŁĄCZNIE Z GLIFAMI OTWORÓW, OKAPNIKI Z BLACHY W KOLORZE JASNOSZARYM
3. - KOMINY OKŁADANE TWARDYM STYROPIANEM + TYNK CIENKOWARSTWOWY GŁADKI MALOWANE NA BIAŁO, OBRÓBKI Z BLACHY W KOLORZE JASNOSZARYM
4. - COKOŁY W KOLORZE SZARYM Z PLYTEK BETONOWYCH WYS. OK. 30 CM = KOLOR PŁYT CHODNIKOWYCH / OPASKI WOKÓŁ BUDYNKU
5. - DACH W KOLORZE PAPY BITUMICZNEJ, OBRÓBKI DACHOWE I RURY SPUSTOWE Z BLACHY W KOLORZE JASNOSZARYM
6. - DRZWI WEJŚCIOWE I WITRYNY - METALOWE W KOLORZE JASNOSZARYM
7. - DASZEK NAD DRZWIAMI WEJŚCIOWYMI WISZĄCY SZKLANY W KONSTRUKCJI LEKKIEJ STALOWEJ W KOLORZE JASNOSZARYM
8. - BARIERKI STALOWE MALOWANE W KOLORZE JASNOSZARYM

WEKKA-PROJEKT
Barbara Leśniewska-Wekka

**PRZEBUDOWA BUDYNKU
PO BYŁEJ JEDNOSTCE WOJSKOWEJ**
wraz ze zmianą sposobu użytkowania z biurowego
na biurowo- usługowy
z PORADNIĄ PSYCHOLOGICZNO-PEDAGOGICZNA
I WARSZTATAMI TERAPII ZAJĘCIOWEJ
na działce nr ew. 37/23 obręb 01-02
w Górze Kalwarii przy ul. Dominikańskiej 9

Tytuł rysunku

ELEWACJE 1

Faza projektu :

PROJEKT WYKONAWCZY

Projektant :

mgr inż. arch. **Barbara Leśniewska-Wekka**
upr. bud.St-670/86 w specjalności architektonicznej b.o.

Sprawdzający :

mgr inż. arch. **Teresa Czaplinska**
upr. bud.MA/057/09 w specjalności architektonicznej b.o.

Skala rysunku

1:100

Data

15. 06. 2018 r.

Nr arkusza

A.7.