


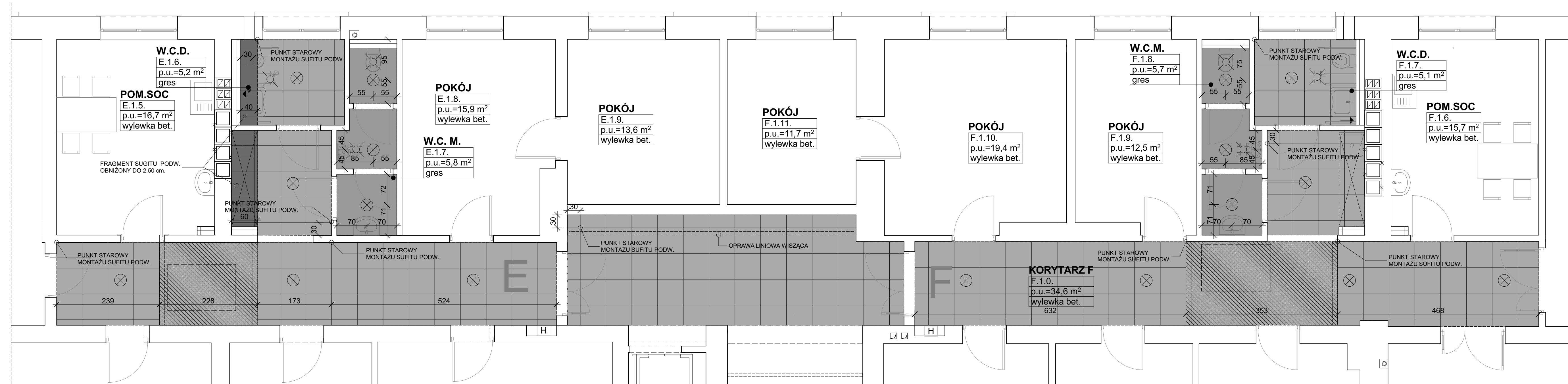
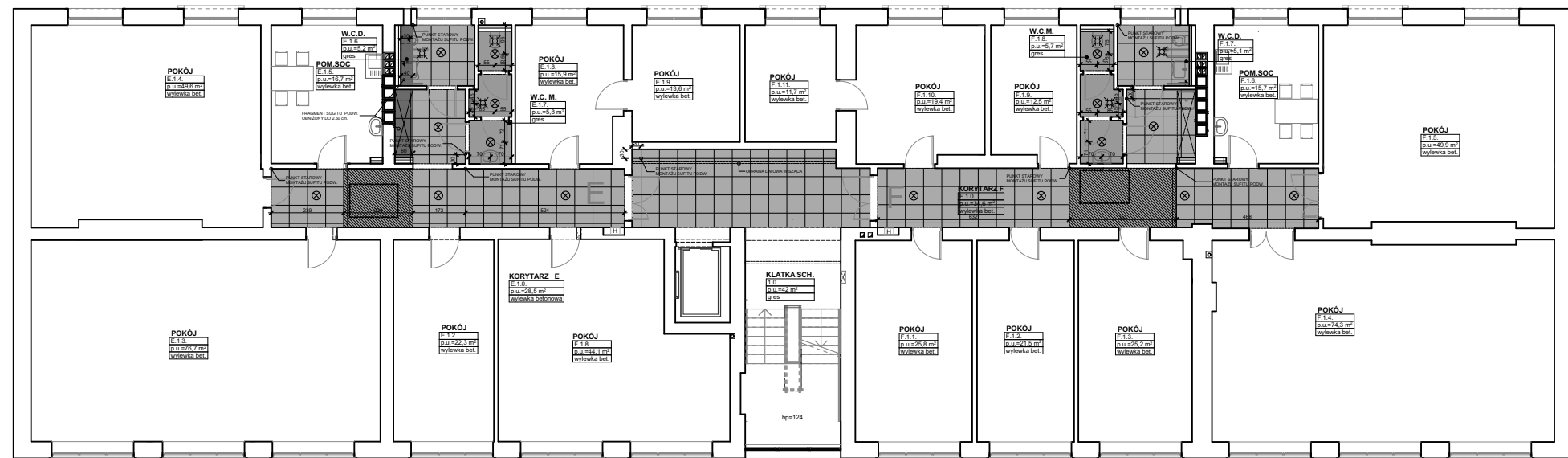


**LEGENDA:**

-  SUFITY PODWIESZONE SYSTEMOWE 60 x 60 NA H=2,66 m
-  SUFITY PODWIESZONE GIPSOKARTONOWE NA H=2,66 m
-  SUFITY PODWIESZONE GIPSOKARTONOWE NA O ODPORNOŚCI OGNIOWEJ EI30 WYSOKOŚĆ DO UZGODNIENIA PO WYK. PROJEKTU WENTYLACJI MECH DLA LOKALU.

UWAGA:  
POMIESZCZENIA LOKALI POZA POMIESZCZENIAMI OGÓLNODESTĘPNYMI DO INDYWIDUALNEJ ARANŻACJI PRZEZ UŻYTKOWNIKA

**WEKKA-PROJEKT**

Barbara Leśniewska-Wekka

**PRZEBUDOWA BUDYNKU  
PO BYLEJ JEDNOSTCE WOJSKOWEJ  
wraz ze zmianą sposobu użytkowania  
z biurowego na biurowo- usługowy  
I WARSZTATAMI TERAPII ZAJĘCIOWEJ  
na działce nr ew. 37/23 obręb 01-02  
w Górze Kalwarii przy ul. Dominikańskiej 9**

Faza projektu

**PROJEKT WYKONAWCZY**

Projektowany :  
mgr inż. arch. **Barbara Leśniewska-Wekka**  
upr. bud.St-670/86 w specjalności architektonicznej b.o.

Sprawdzony przez :  
mgr inż. arch. **Teresa Czaplińska**  
upr. bud.MA/057/09 w specjalności architektonicznej b.o.

Tytuł rysunku

**1 PIĘTRO SUFITY**

Data  
**15. 06. 2018 r.**

Skala  
**1:50**

Nr arkusza  
**A.15**