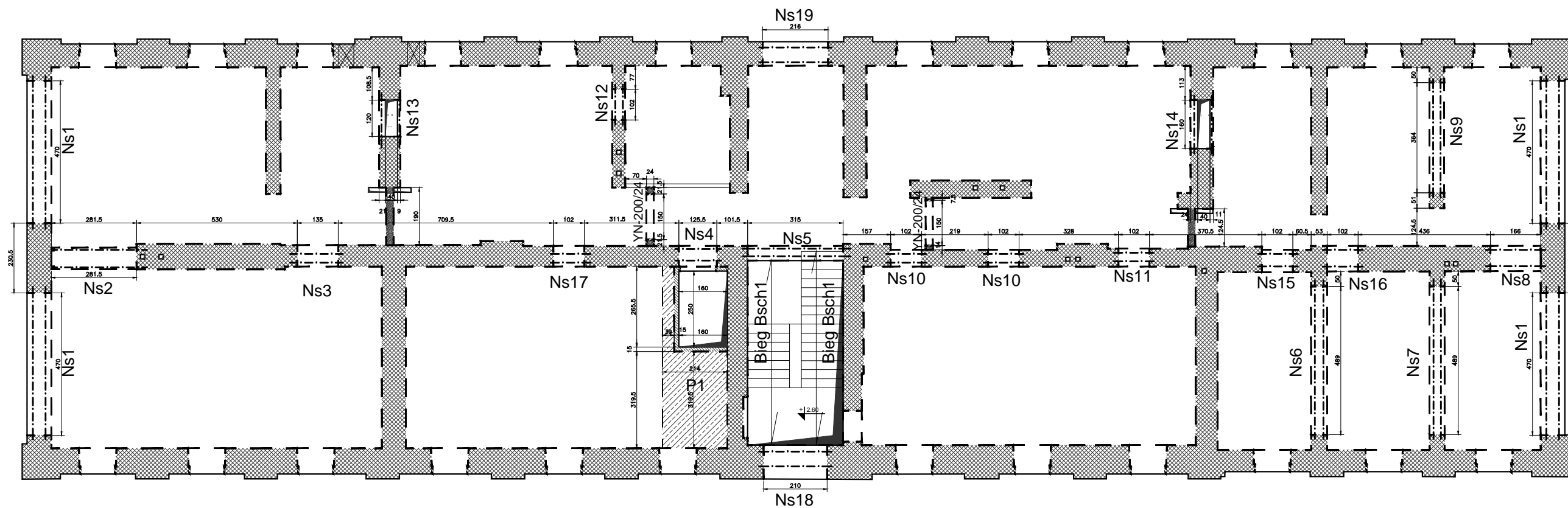


Kondygnacja parteru. Schemat konstrukcji.



Wykaz belek nadprożowych
Ytong Yn

typ	długość	ilość
YN-200/24	200	2

UWAGI:
 - Nadproża typu YN-200/24 dociąć na budowie, aby min oparcie z każdej strony wynosiło 15cm.
 - W przypadku "filarka" o mniejszym wymiarze niż 15cm nadproże wkuć w ścianę prostopadłą.

Beton C20/25
 Stal (St0S) A0 - Ø
 (BSt500) A-IIIN- #
 otulina 2,5cm

UWAGI:

- Przed wykonaniem zapoznać się z opisem technicznym.
- Projekt rozpatrywać łącznie z projektem architektury i projektami branżowymi.
- Przed wykonaniem porównać wszystkie otwory z projektami branżowymi i projektem architektury.
- Nieoznaczone ściany wykonać jako murowane - według architektury.
- Elementy żelbetowe według rysunków szczegółowych.
- Wszystkie urządzenia i instalacje według projektów branżowych i architektury.

- istniejące ściany murowane nośne
- projektowane ściany z gazobetonu
- projektowana płyta o gr. 22cm

Obiekt: PROJEKT BUDOWLANY KONSTRUKCJI Przebudowy budynku po byłej jednostce wojskowej wraz ze zmianą sposobu użytkowania z biurowej na biurowo-usługową z poradnią psychologiczno-pedagogiczną		Biuro Projektowania Konstrukcji Budowlanych	
Adres: dz. nr ew. 37/23 obręb 01-02 ul. Dominikańska 9 05-630 Góra Kalwaria		Podpis:	
Projektował: mgr inż. Sławomir Pucek	19/00/DUW uprawnienia budowlane do projektowania bez ograniczeń w specjalności konstrukcyjno-budowlanej		
Opracował: mgr inż. Sławomir Pucek	Nr projektu: 1472/US/2018	R00	
Sprawdzał: inż. Paweł Nasierowski	Stadium: Proj. budowlany	Data rewizji:	
Rysunek: Kondygnacja parteru. Schemat konstrukcji.	Skala: 1:100	Nr rys.: K01	Data: 15.06.2018