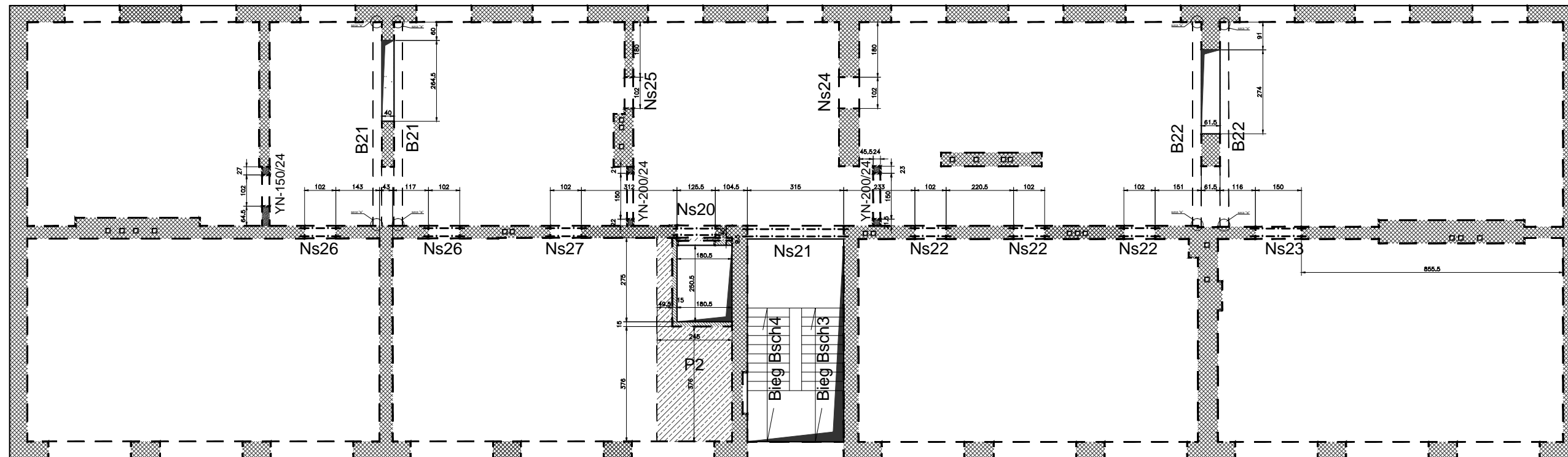


Kondygnacja piętra. Schemat konstrukcji.



Wykaz belek nadprożowych
Ytong Yn

typ	długość	ilość
YN-150/24	150	1
YN-200/24	200	2

- UWAGI:**
- Nadproża typu YN-200/24 dociąć na budowie, aby min oparcie z każdej strony wynosiło 15cm.
 - Przy dokładnym wykonaniu otworu możliwość zastosowania krótszego nadproża YN-175/24.

Beton C20/25
Stal (St0S) A0 - Ø
(BSt500) A-IIIN- #
otulina 2,5cm

UWAGI:

- Przed wykonaniem zapoznać się z opisem technicznym.
- Projekt rozpatrywać łącznie z projektem architektury i projektami branżowymi.
- Przed wykonaniem porównać wszystkie otwory z projektami branżowymi i projektem architektury.
- Nieoznaczone ściany wykonać jako murowane - według architektury.
- Elementy żelbetowe według rysunków szczegółowych.
- Wszystkie urządzenia i instalacje według projektów branżowych i architektury.

- istniejące ściany murowane nośne
- projektowane ściany z gazobetonu
- projektowana płyta o gr. 22cm

Obiekt: PROJEKT BUDOWLANY KONSTRUKCJI Przebudowy budynku po byłej jednostce wojskowej wraz ze zmianą sposobu użytkowania z biurowo-usługową z poradnią psychologiczno-pedagogiczną		Biuro Projektowania Konstrukcji Budowlanych 	
Adres: dz. nr ew. 37/23 obręb 01-02 ul. Dominikańska 9 05-630 Góra Kalwaria		Podpis: _____	
Projektował: mgr inż. Sławomir Pucek	19/00/DUW uprawnienia budowlane do projektowania bez ograniczeń w specjalności konstrukcyjno-budowlanej	Nr projektu: 1472/US/2018 Stadium: R00	
Opracował: mgr inż. Sławomir Pucek	(Signature)	Data rewizji: _____	
Opracował: mgr inż. Monika Pożyczka	(Signature)	Proj. budowlany Branża: KONSTRUKCJA	
Sprzedał: inż. Paweł Nasierowski	LUB/D068/POK/09 uprawnienia budowlane do projektowania bez ograniczeń w specjalności konstrukcyjno-budowlanej	Data: 15.06.2018	
Rysunek: Kondygnacja piętra. Schemat konstrukcji.		Skala: 1:100	Nr rys.: K02