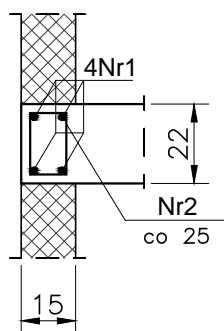
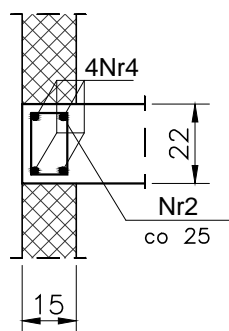


# Kondygnacja parteru.

## Zbrojenie wieńców.

W15'

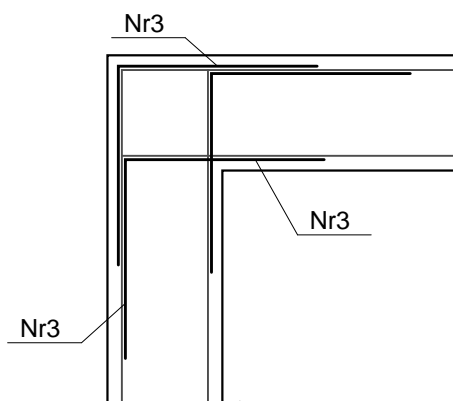
W15



### Uwagi:

- Pręty Nr1 i Nr4 układać w sposób pokazany na rysunku płyty P1 (K32).
- Strzemiona Nr2 układać w miejscach występowania ścian szybu windy.

### Szczegół zbrojenia naroży wieńców.



Nr3 #10 L=150

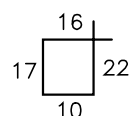
### Uwagi:

- Pręty układać we wszystkich poziomach zbrojenia.

Nr4 #12 L=243

Nr1 #12 L=623


Nr2 Ø6 L=65



### Uwagi:

- Przed wykonaniem zapoznać się z opisem technicznym.
- Warstwy docieplającej wykończeniowe wokół wieńców według architektury.
- Pręty wieńców łączyć na zakład min. 50cm.

Beton C20/25  
Stal (St0S) A0 - Ø  
(BSt500) AIIIN - #  
otulina 2.5cm

<b>Obiekt:</b> PROJEKT BUDOWLANY KONSTRUKCJI Przebudowy budynku po byłej jednostce wojskowej wraz ze zmianą sposobu użytkowania z biurowej na biurowo-usługową z poradnią psychologiczno- pedagogiczną		Biuro Projektowania Konstrukcji Budowlanych	
<b>Adres:</b> dz. nr ew. 37/23 obręb 01-02 ul. Dominikańska 9 05-530 Góra Kalwaria		Podpis:	
<b>Projektował:</b> mgr inż. Sławomir Pucek	19/00/DUW uprawnienia budowlane do projektowania bez ograniczeń w specjalności konstrukcyjno-budowlanej	 <b>Ur.sA Projekt</b> tel.: 796-166-703 Wola Owadowska 36 26 - 631 Jastrzębia s_pucek@pro.onet.pl	
<b>Opracował:</b> mgr inż. Sławomir Pucek		Nr projektu: 1472/US/2018	<b>R00</b>
<b>Opracował:</b> mgr inż. Monika Pożyczka		Stadium: Proj. budowlany	Data rewizji: .....
<b>Sprawdzał:</b> inż. Paweł Nasierowski	LUB/0068/POOK/09 uprawnienia budowlane do projektowania bez ograniczeń w specjalności konstrukcyjno-budowlanej	Branża: KONSTRUKCJA	Data: 15.06.2018
<b>Rysunek:</b> Kondygnacja parteru. Zbrojenie wieńców.		Skala: 1:20	Nr rys.: <b>K33</b>