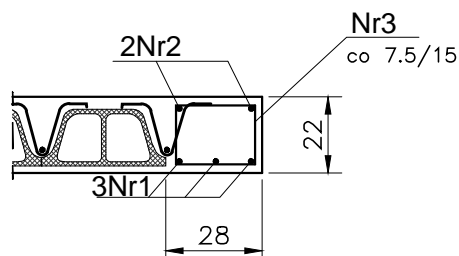


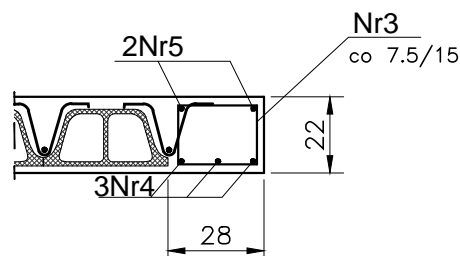
# Kondygnacja piętra.

## Zbrojenie belek.

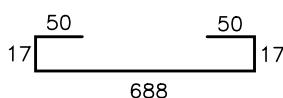
### Belka B21



### Belka B22

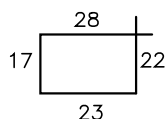


Nr2 #12 L=688

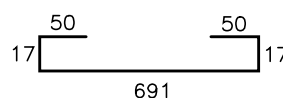


Nr1 #16 L=822

Nr3 Ø6 L=90

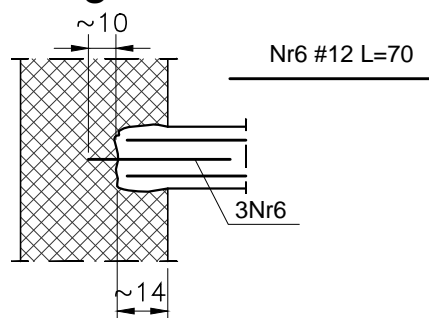


Nr5 #12 L=691



Nr4 #16 L=825



### szczegół "a"



Beton C20/25  
Stal (St0S) A0 - Ø  
(BSt500) AIIIIN - #  
otulina 2.5cm

### Uwagi:

- Przed wykonaniem zapoznać się z opisem technicznym.
- Lokalizacja belki według schematu konstrukcji.
- W belkach przy podporach na odcinku 1/5 rozpiętości zagęścić strzemiona.
- Pręty Nr6 kotwić za pomocą Hilti HIT-HY 200 na min. 10 cm.

<b>Obiekt:</b> PROJEKT BUDOWLANY KONSTRUKCJI Przebudowy budynku po byłej jednostce wojskowej wraz ze zmianą sposobu użytkowania z biurowej na biurowo-usługową z poradnią psychologiczno-pedagogiczną		Biuro Projektowania Konstrukcji Budowlanych   <b>U.r.sA Projekt</b> <small>tel.: 796-166-703 Wola Owadowska 36 26 - 631 Jastrzębia s_pucek@pro.onet.pl</small>	
<b>Adres:</b> dz. nr ew. 37/23 obręb 01-02 ul. Dominikańska 9 05-530 Góra Kalwaria		Podpis:	
<b>Projektował:</b> mgr inż. Sławomir Pucek	19/00/DUW uprawnienia budowlane do projektowania bez ograniczeń w specjalności konstrukcyjno-budowlanej		
<b>Opracował:</b> mgr inż. Sławomir Pucek			
<b>Opracował:</b> mgr inż. Monika Pożyczka			
<b>Sprawdzał:</b> inż. Paweł Nasierowski	LUB/0068/P00K/09 uprawnienia budowlane do projektowania bez ograniczeń w specjalności konstrukcyjno-budowlanej	<b>Nr projektu:</b> 1472/US/2018	<b>R00</b>
<b>Rysunek:</b> Kondygnacja piętra. Zbrojenie belek.		<b>Stadium:</b> Proj. budowlany	<b>Data rewizji:</b> .....
		<b>Branża:</b> KONSTRUKCJA	<b>Data:</b> 15.06.2018
		<b>Skala:</b> 1:20	<b>Nr rys.:</b> K52