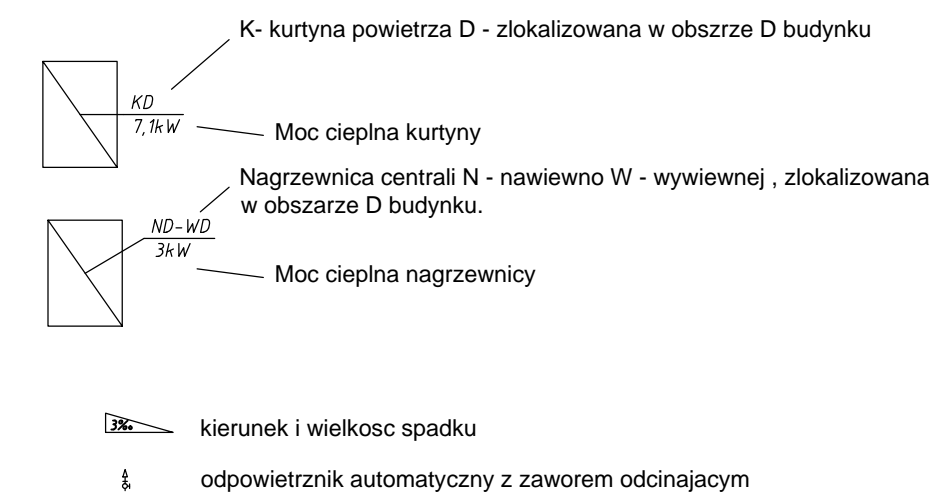
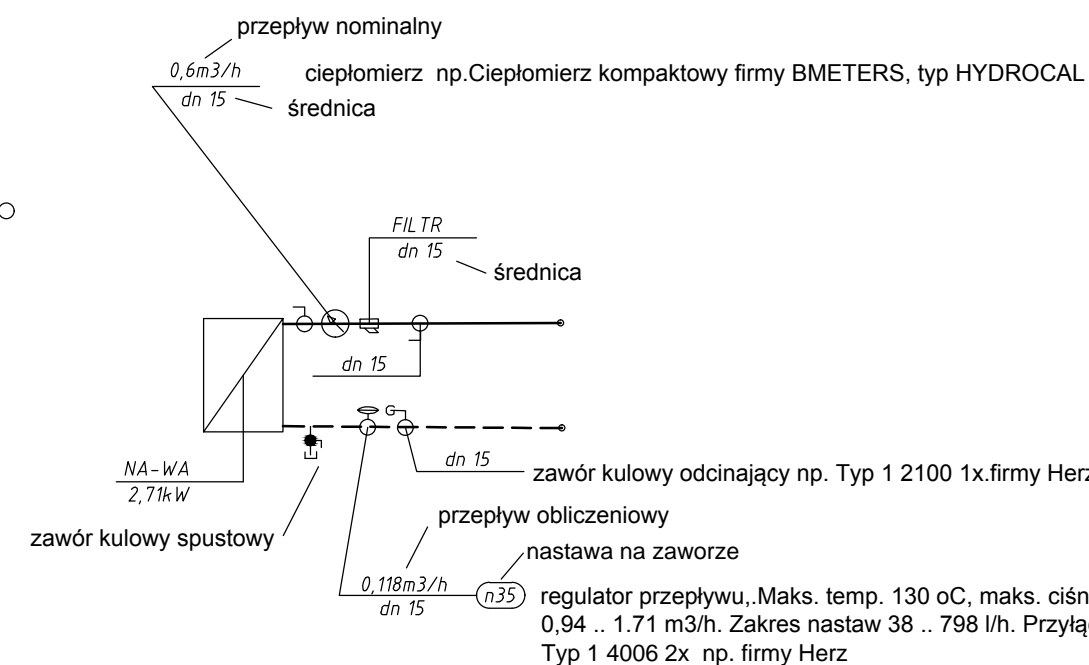
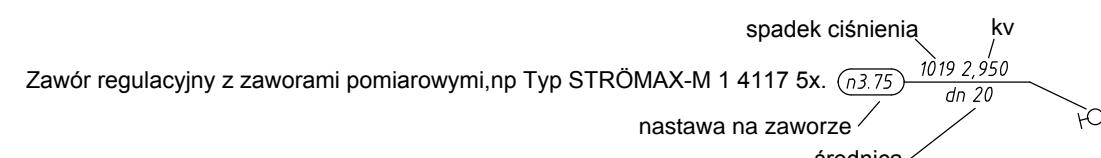
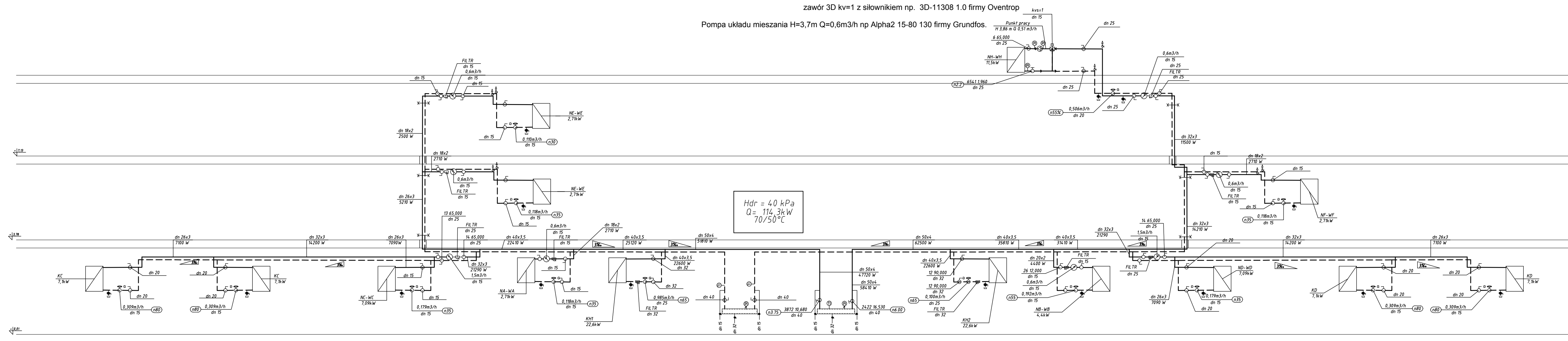


zawór 3D kv=1 z silownikiem np. 3D-11308 1.0 firmy Oventrop
 Pompa układu mieszania H=3,7m Q=0,6m³/h np Alpha2 15-80 130 firmy Grundfos.



=====
 Rury wielowarstwowe np. Herz HT/PE-RT z wkładką aluminiową, Tmax = 95 st. Pmax = 1.0 MPa.

WEKKA-PROJEKT
 Barbara Leśniewska-Wekka

RAB Z.U.P.
 ul. Niedzwiedzia 8 D
 01-684 Warszawa
 tel: (+48 22) 853 87 42-43
 fax: 853 87 44
 e-mail: biuro@rab.com.pl

PRZEBUDOWA BUDYNKU
 PO BYŁEJ JEDNOSTCE WOJSKOWEJ
 wraz ze zmianą sposobu użytkowania z biurowego na biurowo-usługowy
 na działce nr ew. 37/23 obręb 01-02
 w Górze Kalwarii przy ul. Dominikańskiej 9

Tytuł rysunku
ROZWIĘCIE INSTALACJI C.T.

Faza projektu :
PROJEKT WYKONAWCZY

Projektant :
 mgr inż. Andrzej Rzepecki upr. bud.St-51/75
 w specjalności instalacje sanitarne

Sprawdzający :
 mgr inż. Bogumiła Rzepecka upr. bud.St-441/77
 w specjalności instalacje sanitarne

Skala rysunku
1:100

Data
 27. 04. 2018 r.

Nr arkusza
CO-5