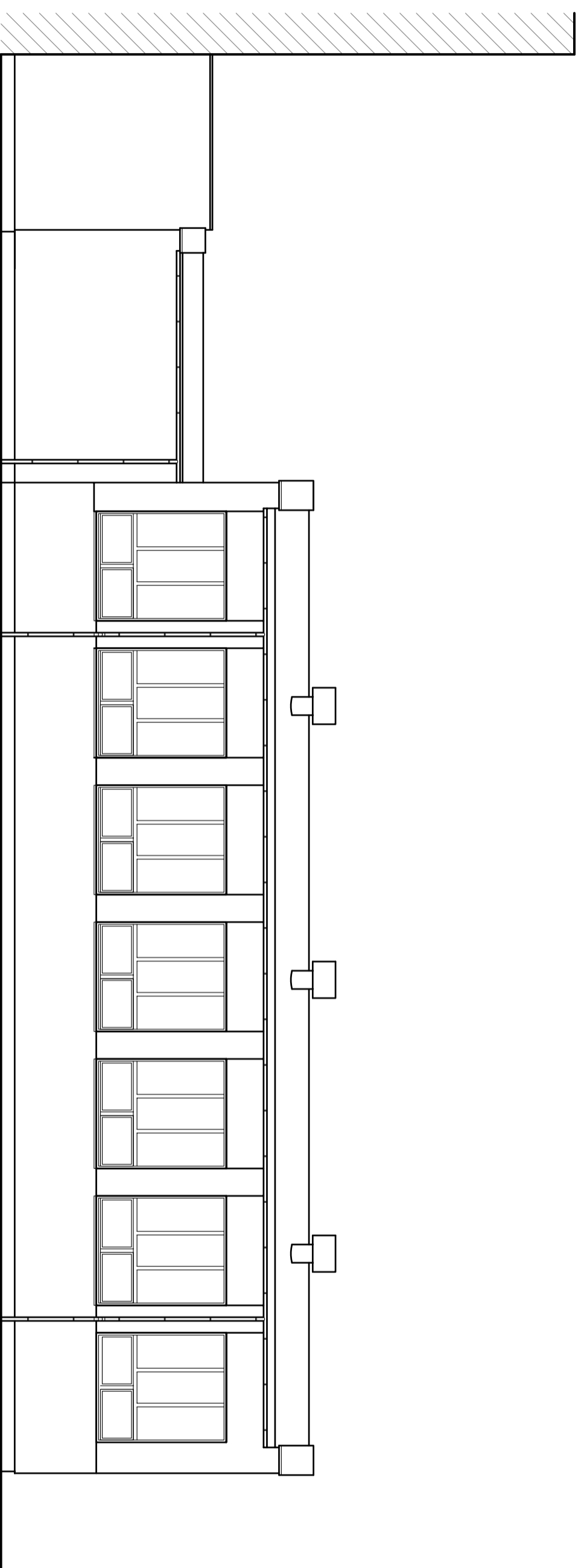
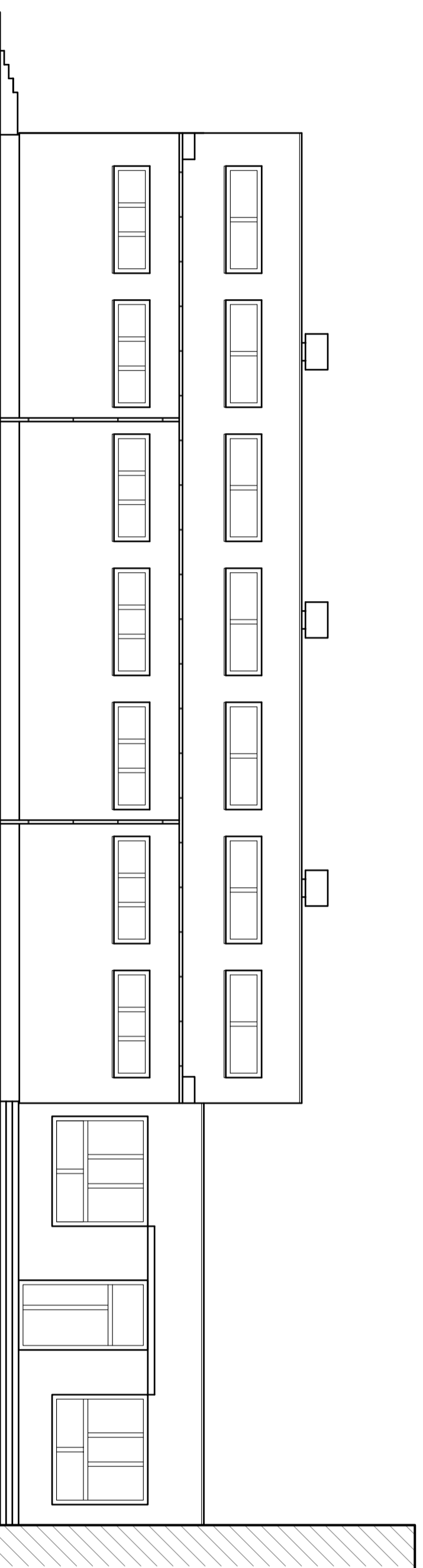


ELEWACJA PÓŁNOČNA



ELEWACJA WSCHODNIA



ELEWACJA ZACHODNIA



LAU

Biurowie Projektów i Obsługi Inwestycji
95-100 ZGIERZ
Kamienna 64
tel: 885 331 437
www.lauconstruction.pl

PROJEKT:
Projekt budowlany "Rozbudowy i przedbudowy budynku szkoły Zespołu szkół Zawodowych w Górze Kalwarii przy ulicy Budowlanych 14 wraz z zagospodarowaniem terenu".

INWESTOR:
Powiat Piaseczyński
ul Chyliczkowska 14, 05-500 Piaseczno

LOKALIZACJA:
dz nr: 6 obręb ew. 03-02 Góra Kalwaria, ul Budowlanych 14

TYTUŁ RYSUNKU: Budynek "gr" adaptowany - inwentaryzacja - elewacje
REWIZJA
A

PROJEKTOWAŁ: mgr inż. Wojciech Lau
w spec. arch.
w spec. konstr. bud.
NR UPRAWNIENI: 11R-4291.OOIAA.09
LOD/1189/POOK/09
PODPIS:

DATA OPRAC: sierpień 2018
SKALA: 1:100
BRANŻA: Architektura
FORMAT: A2
NR RYS: 1.2.