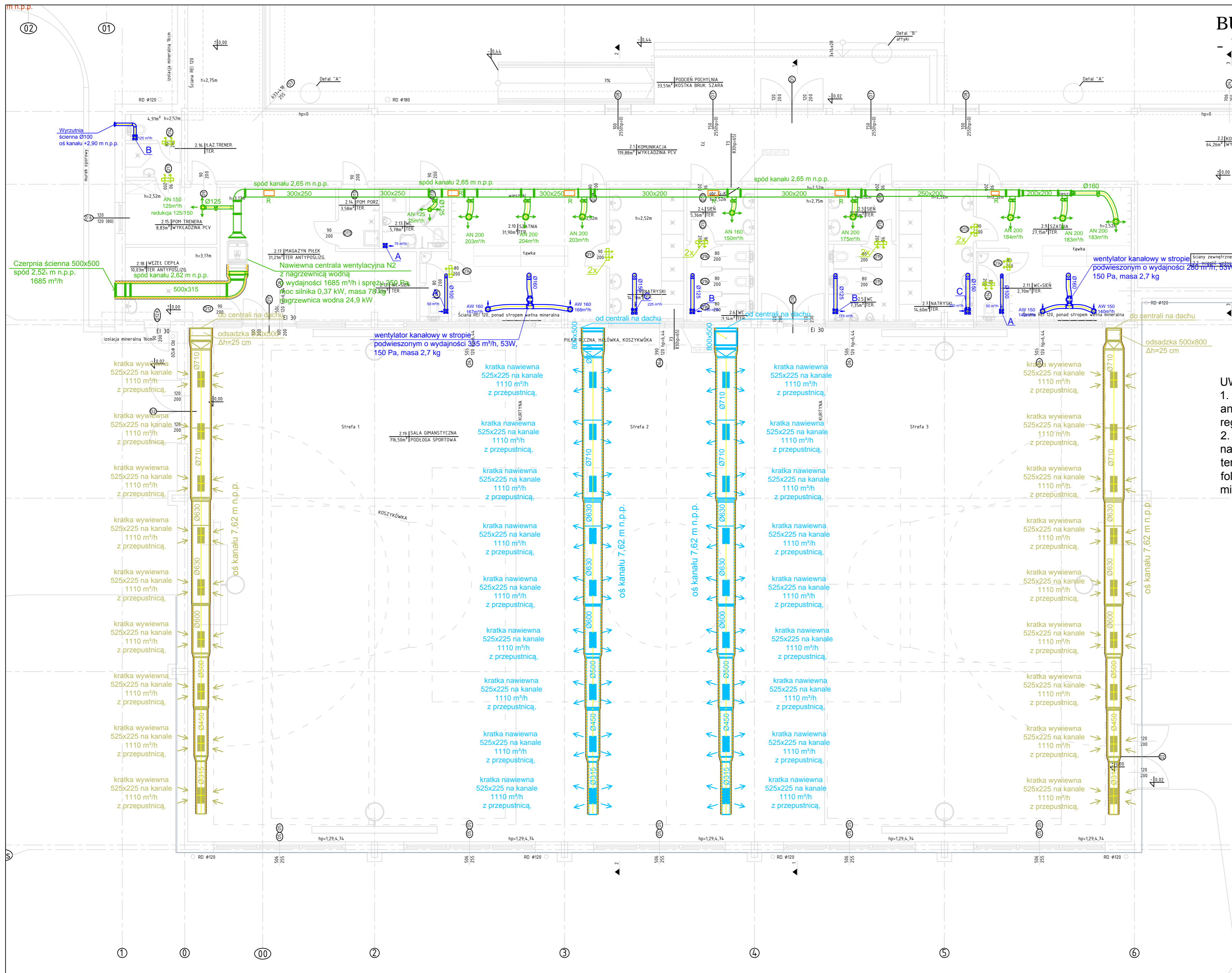


BUDYNEK "D" RZUT PARTERU - INSTALACJA WENTYLACJI



- LEGENDA:**
- wentylator kanałowy z klapą zwrotną sercową z czujnikiem wilgotności, wydajność max 95 m³/h, 8W
 - wentylator kanałowy z klapą zwrotną sercową z czujnikiem wilgotności, wydajność max 180 m³/h, 16W
 - wentylator kanałowy z klapą zwrotną sercową z czujnikiem wilgotności, wydajność max 280 m³/h, 29W
 - proj. kratka wyrównawcza w drzwiach o min 275 cm², 150 Pa, masa 2,7 kg
 - rewizja na kanale okrągłym
 - rewizja na kanale prostokątnym

UWAGA:

1. Należy zamontować przepustnice przed anemostatami lub zamontować anemostaty z układem regulacji.
2. Kanaly nawiewne i wywiewne od centrali do nawiewników i wywiewników należy zaizolować izolacją termiczną o gr. 5 cm wełny mineralnej pod płaszczem z folii aluminiowej, a od czerpni do centrali 10 cm wełny mineralnej pod płaszczem z folii aluminiowej.

Biuro Projektów i Obsługi Inwestycji
95-100 ZGIERZ
Kamienna 64
tel: 885 331 437
www.lauconstruction.pl

PROJEKT:
Projekt budowlany "Rozbudowy Budynku Szkoły Zespołu szkół Zawodowych w Górze Kalwarii przy ulicy Budowlanych 14 wraz z zagospodarowaniem terenu".

INWESTOR:
Powiat Piaseczyński

LOKALIZACJA:
dz nr. 6 obręb ew. 03-02 Góra Kalwaria, ul Budowlanych 14

TYTUŁ RYSUNKU:
Budynek "D" (projektowany kompleks hali sportowej) - rzut parteru - instalacja wentylacji

PROJEKTOWAŁ:	NR UPRAWNIENI:	PODPIS:
mgr inż. Sławomir Olszewski w spec. inst. san.	275/86/WŁ	A
mgr inż. Magdalena Chmielewska		
SPRAWDZIŁ: mgr inż. Radosław Olszewski w spec. inst. san.	LOD/2169/POOS/13	

DATA OPRAC:	SKALA:	BRANŻA:	FORMAT:	NR RYS:
sierpień 2018	1:100	Sanitarna	A2	W-02