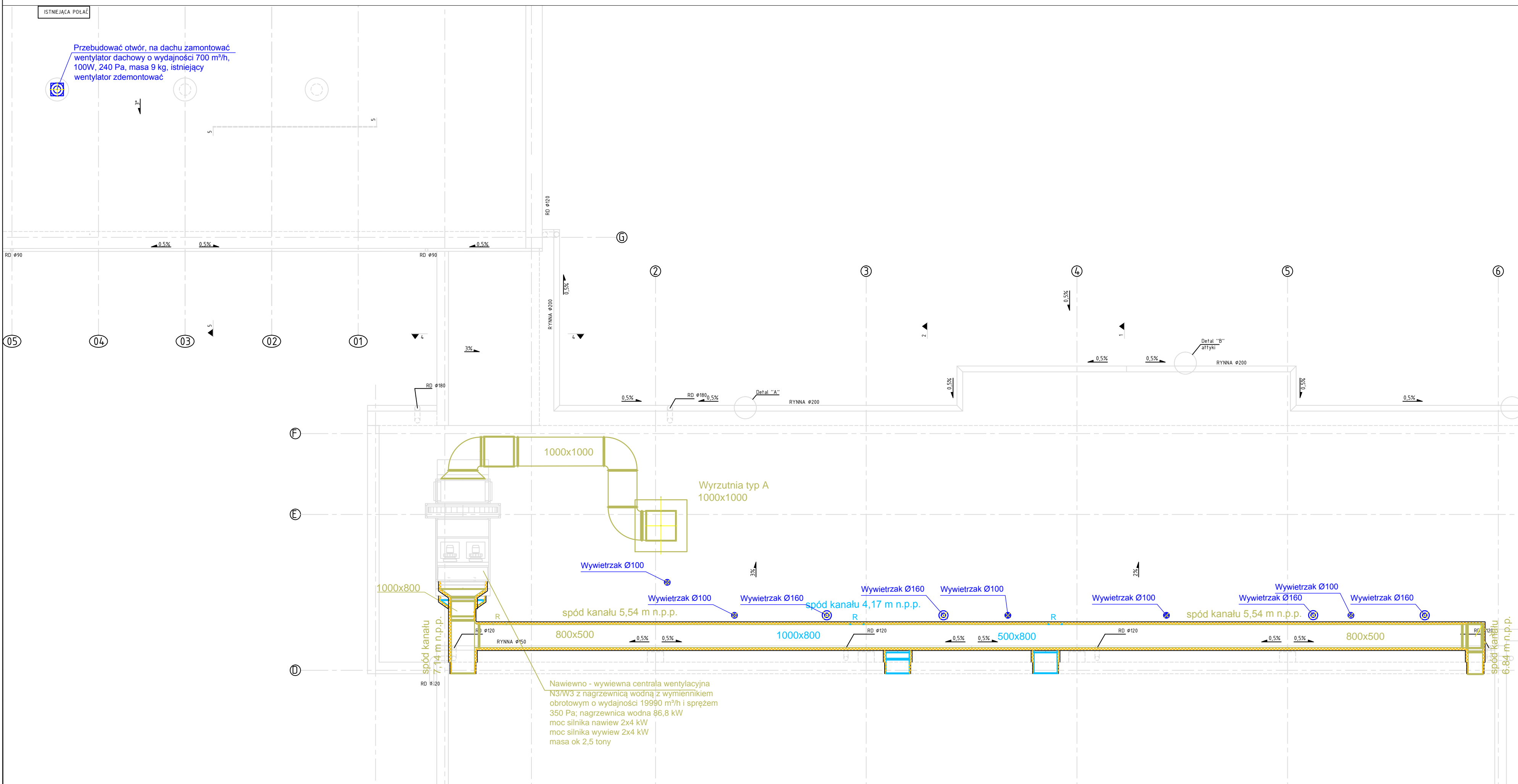
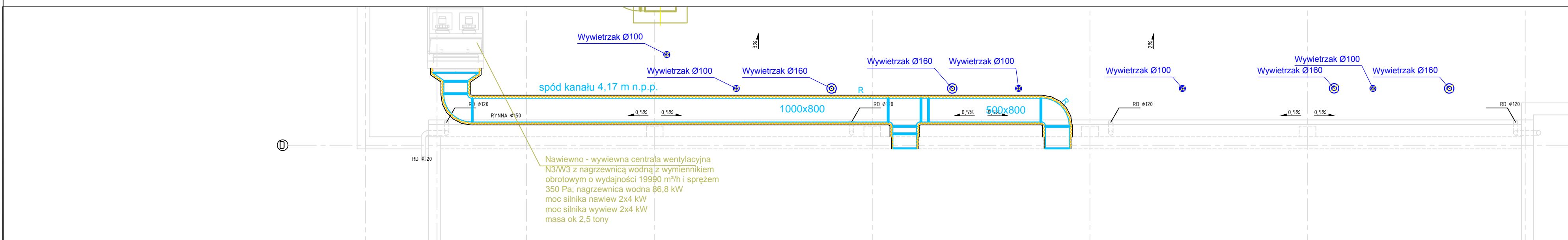


# RZUT DACHU



## WIDOK Z POZIOMU + 5,25 m n.p.p.



# BUDYNEK "B" I "D" RZUT DACHU - INSTALACJA WENTYLACJI

### LEGENDA:

- wentylator kanałowy z klapą zwrotną sercową z czujnikiem wilgotności, wydajność max 95 m³/h, 8W
- wentylator kanałowy z klapą zwrotną sercową z czujnikiem wilgotności, wydajność max 180 m³/h, 16W
- wentylator kanałowy z klapą zwrotną sercową z czujnikiem wilgotności, wydajność max 280 m³/h, 29W
- proj. kratka wyrównawcza w drzwiach o min 275 cm²
- rewizja na kanale okrągłym
- rewizja na kanale prostokątnym

### UWAGA:

1. Należy zamontować przepustnice przed anemostatami lub zamontować anemostaty z układem regulacji.
2. Kanały nawiewne i wywiewne od centrali do nawiewników i wywiewników należy zaizolować izolacją termiczną o gr. 5 cm wełny mineralnej pod płaszczem z folii aluminiowej, a od czerpni do centrali 10 cm wełny mineralnej pod płaszczem z folii aluminiowej.



**Biuro Projektów i Obsługi Inwestycji**  
 95-100 ZGIERZ  
 Kamienna 64  
 tel: 885 331 437  
[www.lauconstruction.pl](http://www.lauconstruction.pl)

**PROJEKT:**  
 Projekt budowlany "Rozbudowy Budynku Szkoły Zespołu szkół Zawodowych w Górze Kalwarii przy ulicy Budowlanych 14 wraz z zagospodarowaniem terenu".

**INWESTOR:**  
 Powiat Piaseczyński

**LOKALIZACJA:**  
 dz nr. 6 obręb ew. 03-02 Góra Kalwaria, ul Budowlanych 14

**TYTUŁ RYSUNKU:** Budynek "B" adaptowany i Budynek "D" (projektowany kompleks hali sportowej) - rzut dachu - instalacja wentylacji

**REWIZJA:** A

PROJEKTOWAŁ:	NR UPRAWNIENI:	PODPIS:
mgr inż. Sławomir Olszewski w spec. inst. san.	275/86/WŁ	
mgr inż. Magdalena Chmielewska		
<b>SPRAWDZIŁ:</b> mgr inż. Radosław Olszewski w spec. inst. san.	LOD/2169/PO05/13	

DATA OPRAC:	SKALA:	BRANŻA:	FORMAT:	NR RYS:
sierpień 2018	1:100	Sanitarna	420x670	W-03