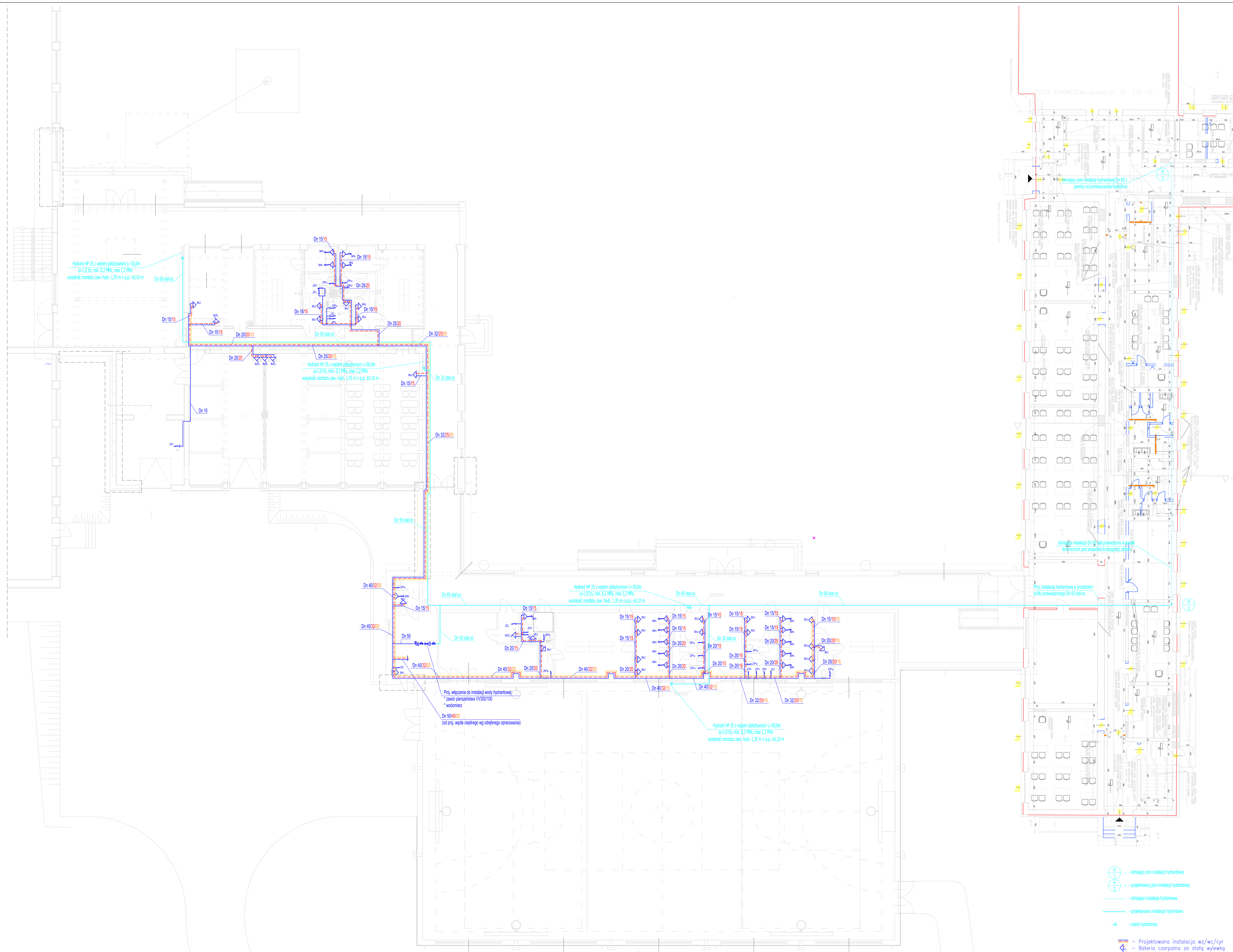


BUDYNEK "B"
I "D" RZUT PARTERU -
INSTALACJA WODY



UWAGA WOD:
 1) Przejścia przez stery oddzielenia podłogowego wykonać w klasie przekraczającej przegrody zgodnie z załączonym systemem schematycznym
 2) Przejścia instalacji przez ściany zewnętrzne i fundamenty obiektu zabezpieczyć przed możliwością przenikania gazu, wód gruntowych i opadających do wnętrza budynku.
 3) Rurociągi wody zimnej, ciepłej, cyrkulacji oraz sieci hydrantowej wykonać z izolacją cieplną zgodnie z wymaganiami Rozporządzenia Ministra Infrastruktury z dnia 6 listopada 2008 r.
 4) Rurociągi wody zimnej i hydrantowej w pomieszczeniach niezogrzewanych zabezpieczyć kapturem grzejnym ukłonym pod izolacją termiczną.
 5) Mocowania rurociągów do przegrod budowlanych stosować obrotowe metalowe zgodnie z technologią nr wraz z montażem punktów stałych mocowań.
 6) Instalacje wody zimnej, ciepłej, hydrantowej prowadzić w izolacji warstw posadzkowych, w budkach ściennych, w przestrzeni stropu podwieszono lub obokował płytą G-K
 7) Instalacje wody pary, wykonanie należy z nie stalowych ocynkowanych wg PN-84016-74200, ZN-72-0640-01. Mocowanie przewodów na podłogach ślizgowych wg KESC-77/66. 1 oraz przy użyciu uchwytych do rur wg BN-76-8860-01/01 z wkładką tłumiącą z gumy.

- - istniejący pion instalacji hydrantowej
 - - istniejący pion instalacji hydrantowej
 - - istniejąca instalacja hydrantowa
 - - projektowana instalacja hydrantowa
 - - zawór hydrantowy
-
- Projektowana instalacja wz/wc/cyr
 - Bateria czerpniaka ze stołu wylewki
 - Bateria czerpniaka z ruchomą wylewką
 - Bateria czerpniaka z ręcznym natryskiem
 - Zawór czerpniaka ze złączką do węża
 - Zestaw wodomierzowy
 - Zawór anty-skożeniowy typ BA
 - Zawór kulowy
-
- BU - Bateria umywalkowa
 - BN - Bateria natryskowa
 - BZL - Bateria złącznikowa
 - ZPu - Zawór do puszki usłupowej
 - ZPr - Zawór do pralki
 - Zzm - Zawór do zmywarki

LAU
 Biuro Projektów i Obsługi Inwestycji
 85-100 Ząbki
 Kamieńca 64
 tel: 883 231 437
 www.lauconstruction.pl

PROJEKT:
 Projekt budowlany "Rozbudowy Budynku Szkoły Zespołu szkół Zawodowych w Górze Kalwarii przy ulicy Budowlanych 14 wraz z zagospodarowaniem terenu"

INWESTOR:
 Powiat Pabiczyski

LOKALIZACJA:
 dz nr. 6 obręb ew. 03-02 Góra Kalwaria, ul Budowlanych 14

TYTUŁ RYSUNKU:
 Budynek "B" i "D" projektowany kompleks hall sportowy 3 - rzut parteru - instalacja wody zimnej i ciepłej

PROJEKTOWAŁ: mgr inż. Sławomir Obrowski
NE UPRRAWNIENIA: 275/86/04
REWIZJA: mgr inż. Magdalena Cieliecka

SPRAWDZIŁ: mgr inż. Radosław Obrowski
 w spec. inst. san. 0002048/005/13

DATA OPRAC: czerpień 2018
SKALA: 1:100
BRANŻA: Sanitarna
FORMAT: A1
NR RYS: WOD-01