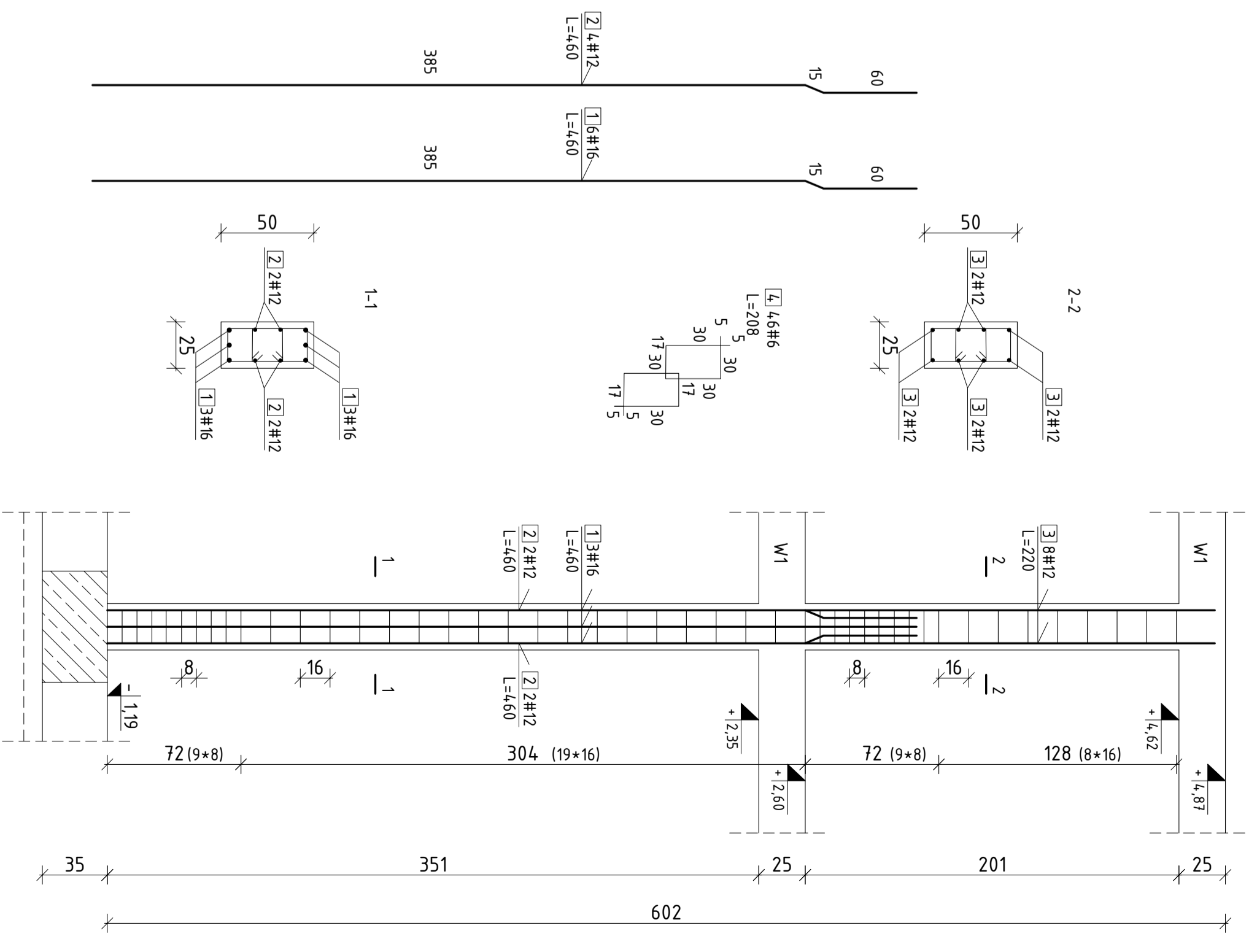


Stup S2 25/50  
6 sztuk

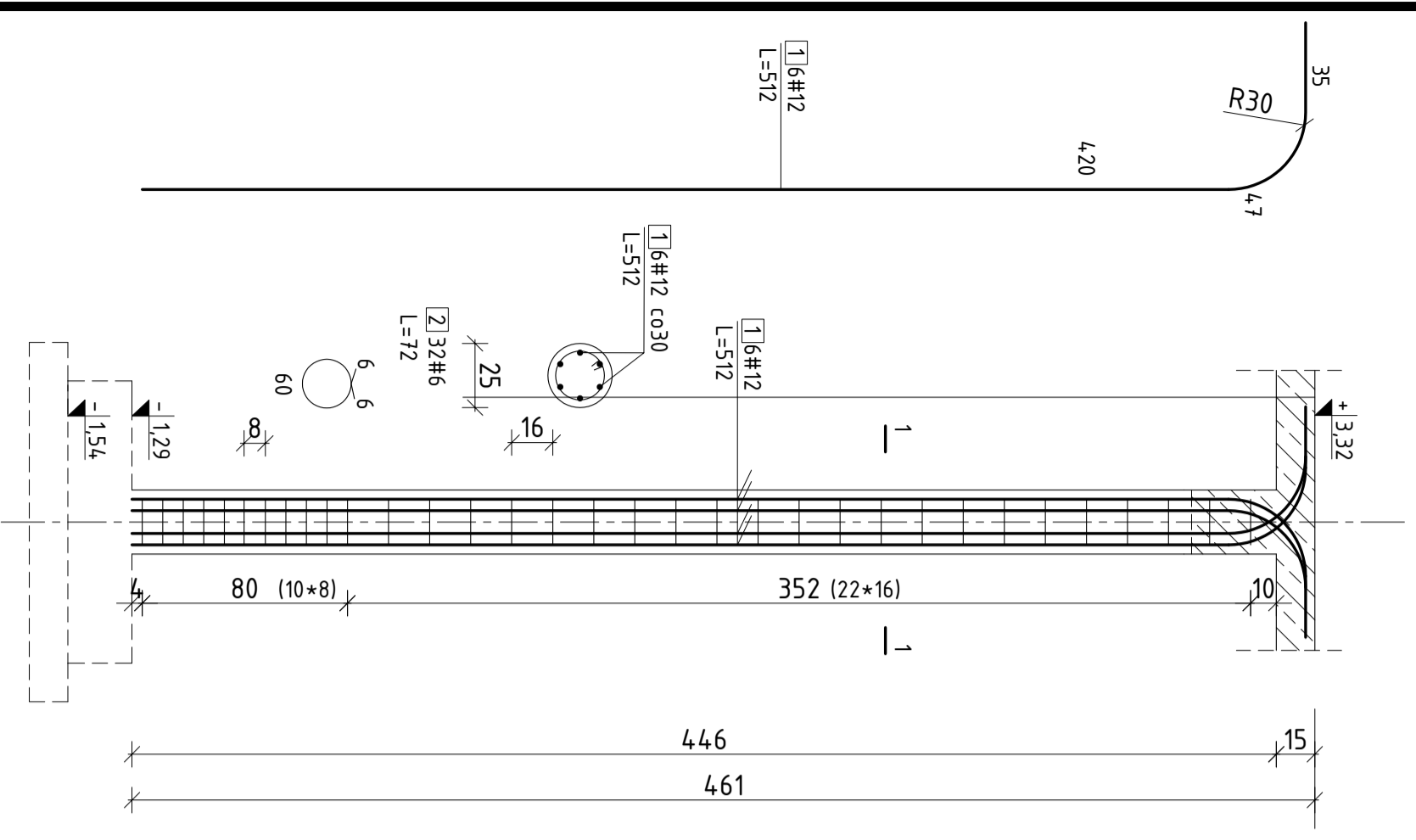


Nr	ŚREDNICA [mm]	DŁUGOŚĆ [mm]	SZTUK	DIŁUGOŚĆ ŁĄCZNA [m]	#6 RB500W	#12 RB500W	#16 RB500W
1	16	4600	6	27600	216	165,6	27,6
2	12	4600	4	18400	17,6	15,6	21,6
3	12	2200	8	17600	17,6	15,6	21,6
4	6	2080	46	9568	36	31,2	43,6
SUMA:				2124	32,0	43,6	27,6
MASA ŁĄCZNA [kg/stup]:				574,08	216	165,6	27,6
SUMA:				1724	191,8	148,8	221,6
MASA:				1724	191,8	148,8	221,6
MASA ŁĄCZNA [kg]				10416	1300,8	912	1339,2

TYTUŁ RYSUNKU: Stupy żelbet S1, S2, S4

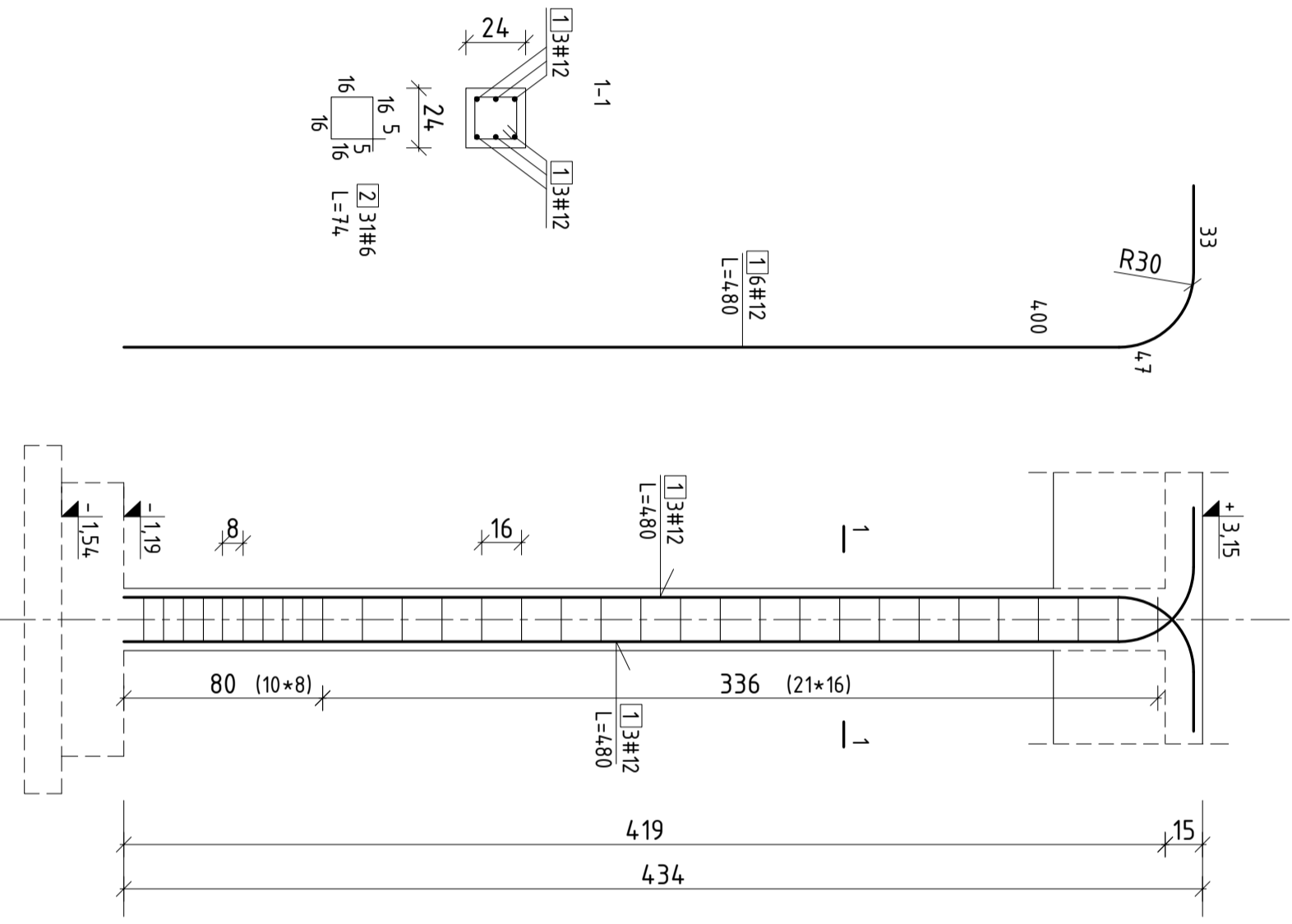
REWIZJA: A

Stup S1 φ25  
9 sztuk



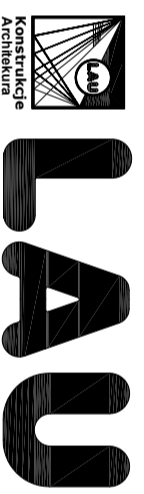
Nr	ŚREDNICA [mm]	DŁUGOŚĆ [mm]	SZTUK	DIŁUGOŚĆ ŁĄCZNA [m]	#6 B500C	#12 B500C
1	12	5120	6	30720	216	165,6
2	6	720	32	23040	17,6	15,6
SUMA:				53760	233,6	181,2
MASA ŁĄCZNA [kg/stup]:				511	32,29	27,27
SUMA:				4602	276,48	221,6
MASA:				4602	276,48	221,6
MASA ŁĄCZNA [kg]				41418	2488,32	1999,2

Stup S4 24/24  
9 sztuk



Nr	ŚREDNICA [mm]	DŁUGOŚĆ [mm]	SZTUK	DIŁUGOŚĆ ŁĄCZNA [m]	#6 B500C	#12 B500C
1	12	4800	6	28800	216	165,6
2	6	740	31	22940	28,8	25,6
SUMA:				51740	244,8	191,2
MASA ŁĄCZNA [kg/stup]:				509	25,6	30,7
SUMA:				4582	231,2	275,9
MASA:				4582	231,2	275,9
MASA ŁĄCZNA [kg]				41238	2116,8	2463,1

Beton: C 20/25  
Stal: # B 500C  
otulina: 25mm



Biurowo Projektowa i Obsługa Inwestycji  
95-100 ZGIERZ  
Kamieńna 64  
tel: 883 331 437  
www.lauconstruction.pl

PROJEKT: Projekt wykonawczy "Rebudowa i przebudowa budynku szkoły Zespołu szkół zawodowych w Górze Kalwarii przy ulicy Budowlanych 14 wraz z zagospodarowaniem terenu".

INWESTOR: Powiat Piaseczyński  
ul Chylickowska 14, 05-500 Piaseczno

LOKALIZACJA: dz nr. 6 obręb ew. 03-02 Góra Kalwaria, ul Budowlanych 14

PROJEKOWAŁ: mgr inż. Wojciech Lau  
w spec. konstr. bud. LOD/1189/POOK/09

SPRAWDZIŁ: mgr inż. Włodzisław Szafrański 265/86/WL

DATA OPRAC: SKALA: 1:100  
BRANŻA: Konstrukcja  
FORMAT: A2  
NR RYS: K.3.  
sierpień 2018