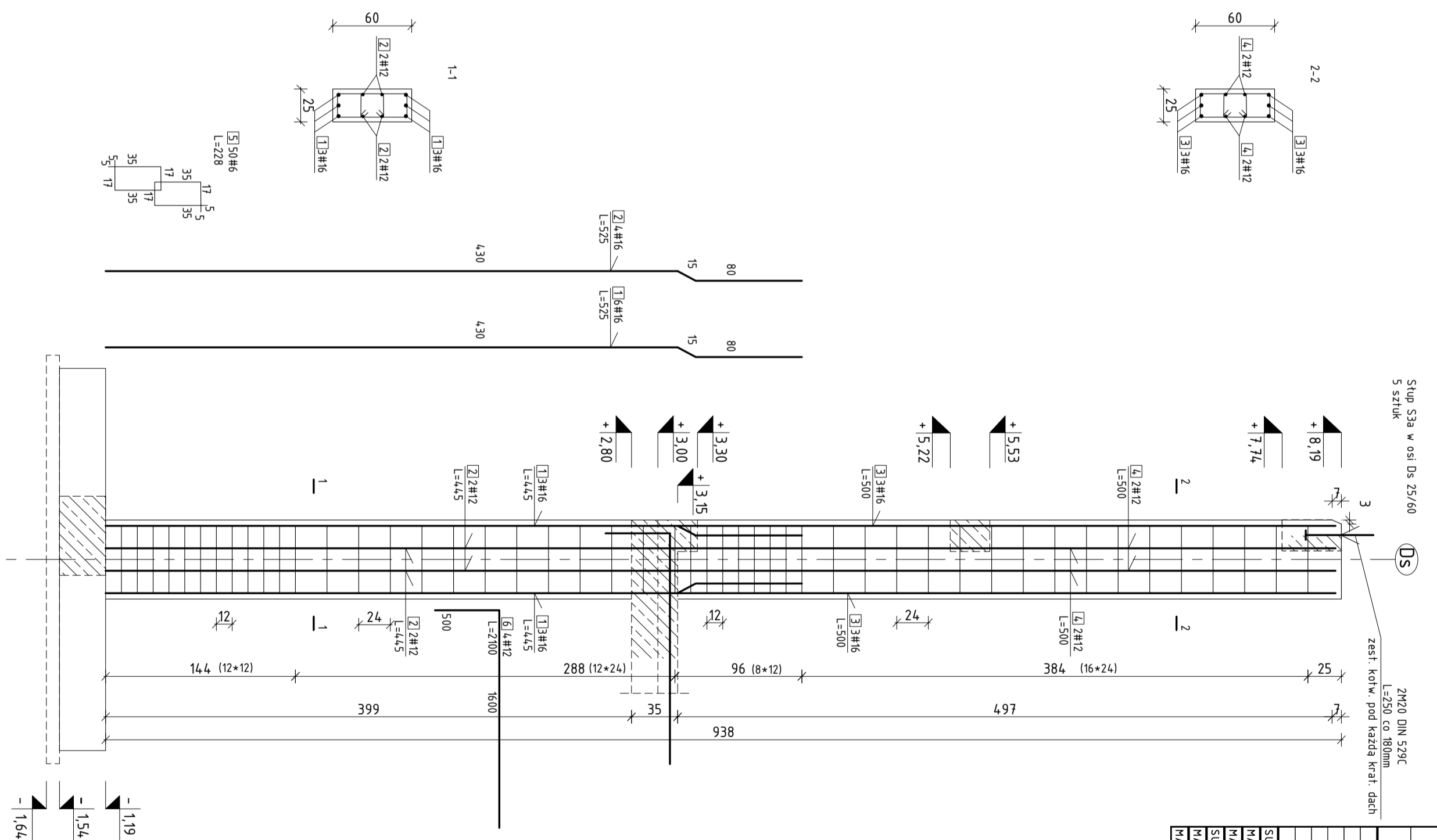
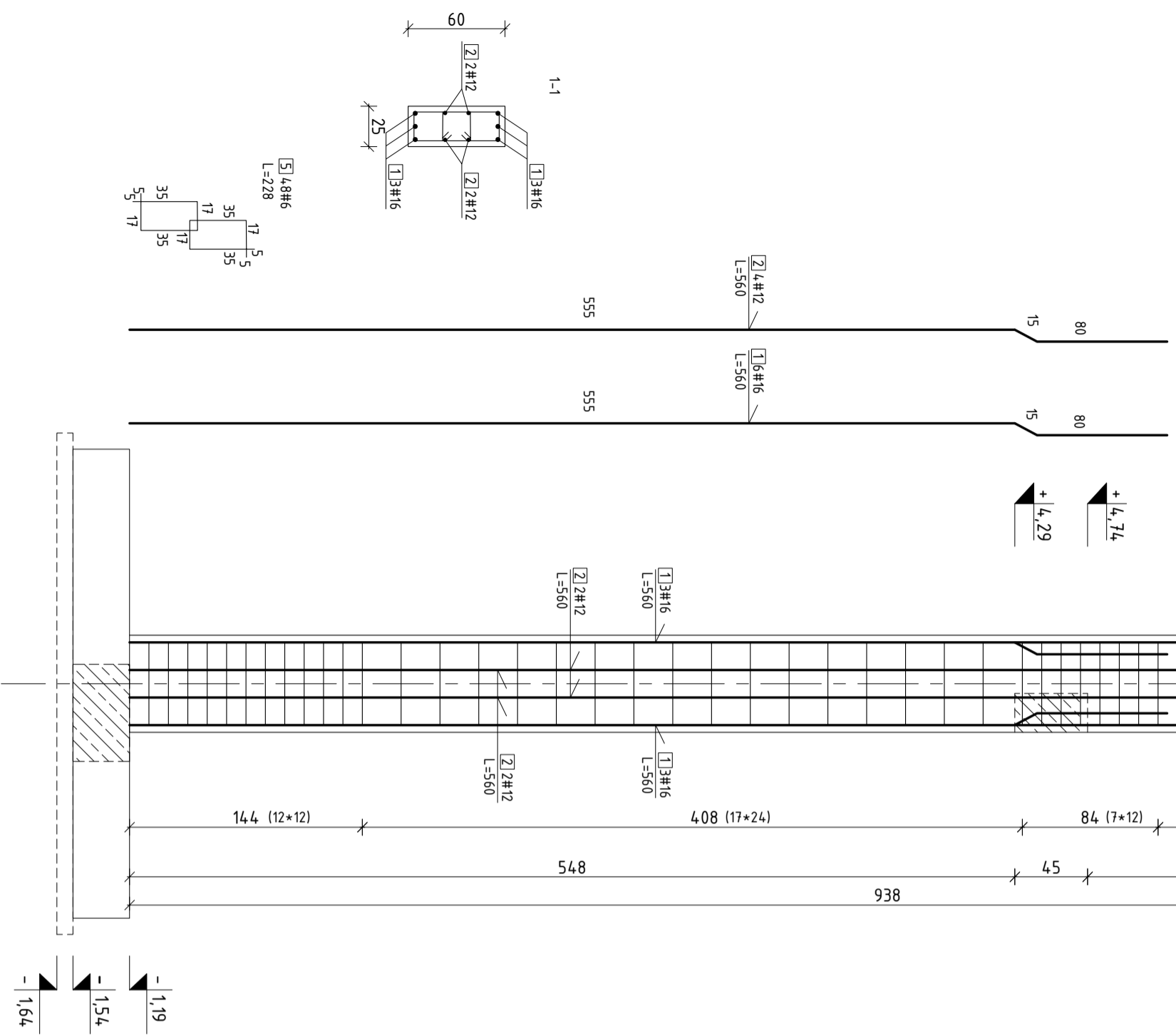


Nr	ŚREDNICA [mm]	DŁUGOŚĆ [mm]	SZTUK	ŁĄCZNA [m]	ŁĄCZNA [m]
1	16	5250	6	315	315
2	12	5250	4	210	30.0
3	16	5000	4	200	
4	12	5000	4	200	
5	6	2280	50	114	
6	12	2000	4	80	
SUMA:			114	4.1	61.5
MASA ŁĄCZNA (kg/betoni):			25.3	36.4	97.1
SUMA:	5 sztuk w	570	205	307.5	159
MASA:	5 sztuk w	126.5	182.0	485.3	194.4



Beton:
C 20/25
Stal:
B 500C
otulina: 25mm

Nr	ŚREDNICA [mm]	DŁUGOŚĆ [mm]	SZTUK	ŁĄCZNA [m]	ŁĄCZNA [m]
1	16	5600	6	336	336
2	12	5600	4	224	
3	16	3850	6	231	
4	12	3850	4	15.4	
5	6	2280	48	56.7	
SUMA:			109.44	37.8	89.5
MASA ŁĄCZNA (kg/betoni):			24.3	33.6	14.7
SUMA:	8 sztuk w	875.52	302.4	453.6	715.9
MASA:	8 sztuk w	194.3	268.5	715.9	1179

LAU
Biuro Projektów i Obsługi Inwestycji
95-100 ZGIERZ
Kamieńna 64
tel: 883 331 437
www.lauconstruction.pl

PROJEKT:
Projekt wykonawczy "Rozbudowy i przebudowy budynku szkoły Zespołu szkół Zawodowych w Górze Kalwarii przy ulicy Budowlanych 14 wraz z zagospodarowaniem terenu".
INWESTOR:
Powiat Piaseczyński
ul Chyliczkowska 14, 05-500 Piaseczno
LOKALIZACJA:
dz nr. 6 obręb ew. 03-02 Góra Kalwaria, ul Budowlanych 14

TYTUL RYSUNKU: Stupy żelbet S3
PROJEKOWAŁ: mgr inż. Wojciech Lau
w spec. konstr. bud.
SPRAWDZIŁ: mgr inż. Włodzimierz Szafrański 265/86/WL
DATA OPRAC: sierpień 2018
SKALA: 1:30
BRANŻA: konstrukcja
FORMAT: K.A.

REWIZJA
A