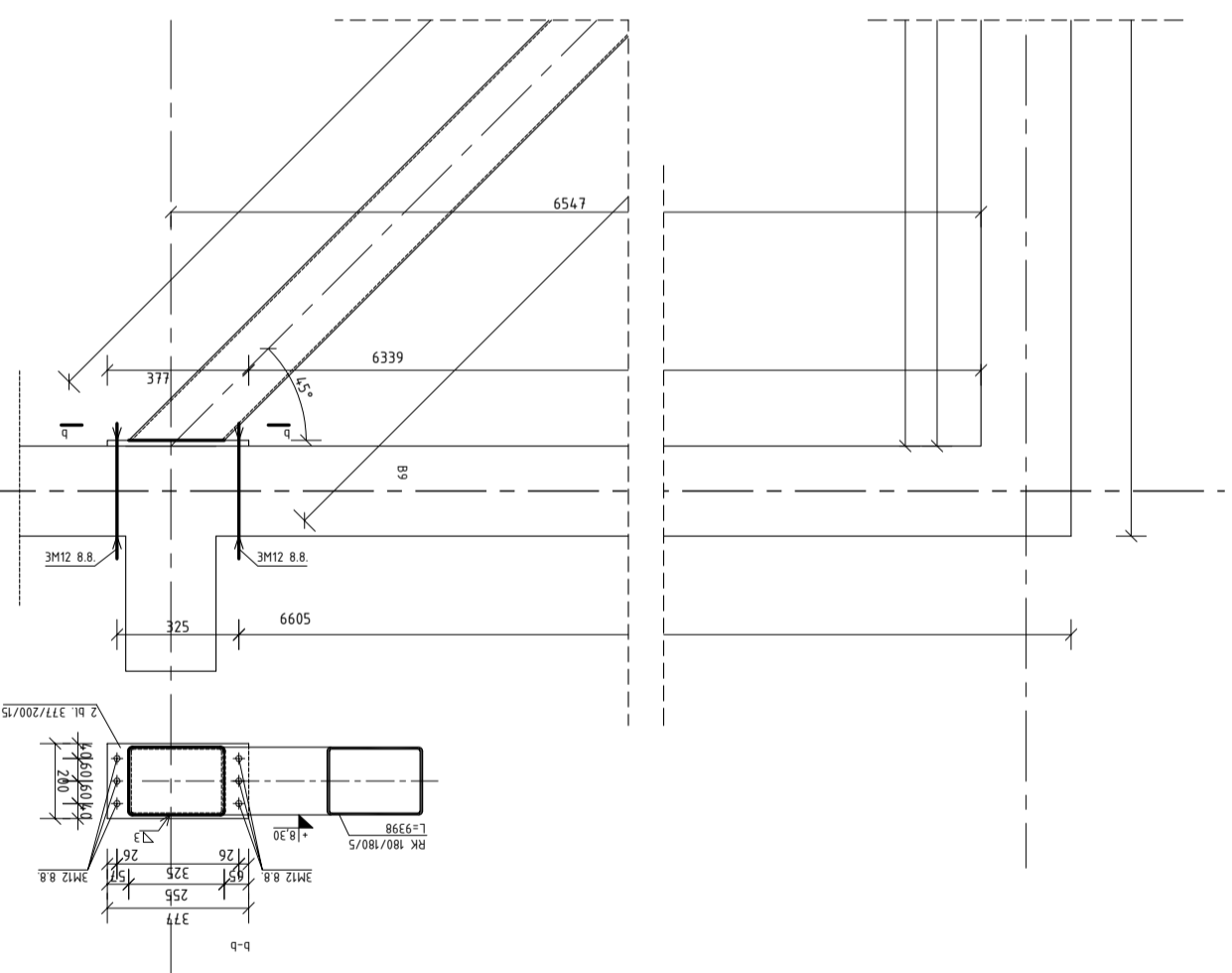
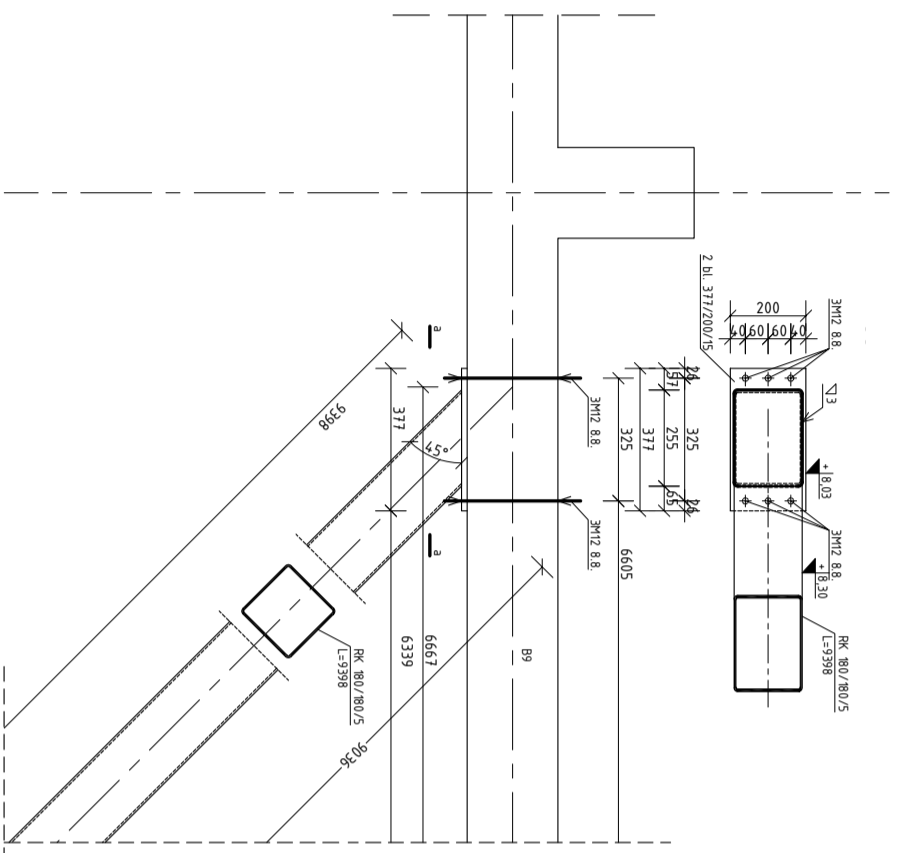


Skratowanie nr 3
4 sztuki

L.P.	Oznaczenie	Profil	Długość [mm]	Masa Jedn. [kg/mb]	Ilość [-]	Masa el. [kg]	Razem [kg]	Uwagi
1.	1 RK 180/5	RK 180/5	9398	26,7	4	250,93	1003,33	S235
2.	2 bl 377/200/15	bl 15			8	8,97		na 4. stężenia
Razem							1003,33	



LAU

Biurowo Projektów i Obsługi Inwestycji
95-100 ZGIERZ
Kamienna 64
tel.: 885 331 437
www.lauconstruction.pl

PROJEKT:

Projekt wykonawczy "Rozbudowy i przebudowy budynku szkoły Zespołu szkół Zawodowych w Górze Kalwarii przy ulicy Budowlanych 14 wraz z zagospodarowaniem terenu".

INWESTOR:

Powiat Piaseczyński
ul Chyliczkowska 14, 05-500 Piaseczno

LOKALIZACJA:

dz nr. 6 obręb ew. 03-02 Góra Kalwaria, ul Budowlanych 14

TYTUŁ RYSUNKU:

Stężenie nr 3

REWIZJA

A

PROJEKTOWAŁ:

mgr inż. Wojciech Lau
w spec. konstr. bud.

NR UPRAWNIENI:

LOD/1189/POOK/09

PODPIS:

Sprawdził:

mgr inż. Włodzimierz Szafrański 265/86/WŁ

DATA OPRAC:

sierpień 2018

SKALA:

1:10

BRANŻA:

Konstrukcja

FORMAT:

A3

NR RYS:

K.13.