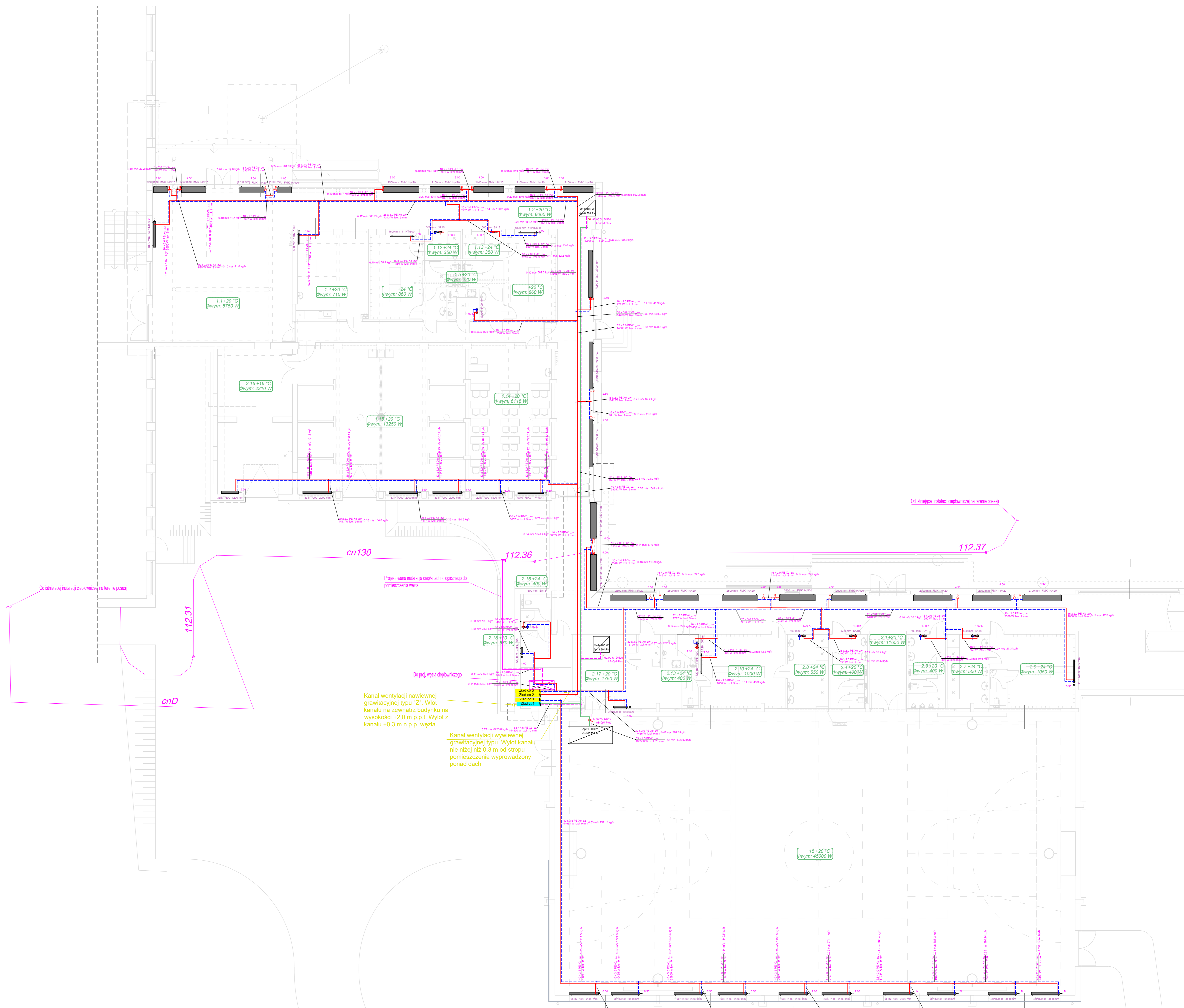


BUDYNEK "B"  
I "D" RZUT PARTERU - INSTALACJA  
CENTRALNEGO OGRZEWANIA



- UWAGA C.O.I.C.T.:
- 1) Przejścia przez strefy oddzielenia pożarowego wykonać w klasie przekraczającej przegrody i zgodnie z załączonym rysunkiem schematycznym
  - 2) Przejścia instalacji przez ściany zewnętrzne i fundamenty obiektu zabezpieczyć przed możliwością przenikania gazu, wód gruntowych i opadów wody do wnętrza budynku.
  - 3) Montaż grzejników na szachtach i ścianach G-K na wzmocnionym stelażu i podkonstrukcji po drugiej stronie szachtu/szczeliny
  - 4) Rurociągi centralnego ogrzewania i zasilania nagrzewnic wykonać z izolacją cieplną zgodnie z wymaganiami Rozporządzenia Ministra Infrastruktury z dnia 6 listopada 2008 r.
  - 5) Mocowania rurociągów do przegród budowlanych stosować obejmę metalową zgodnie z technologią rur wraz z montażem punktów stałych mocowań.
  - 6) Instalacje centralnego ogrzewania i zasilania nagrzewnic prowadzić w izolacji warstw posadzkowych, w brzośkach ściennych, w przegródach sufitu podciśnionego lub obudować płytą G-K
  - 7) Uzupelnienie wody w instalacji centralnego ogrzewania poprzez zawór antyżarzewowy
  - 8) Odpowietrzenie złądek instalacji centralnego ogrzewania poprzez zawór automatyczny zawory odpowietrzające, pływające na każdym pionie. Wysokość montażu min. 30cm od gałki zasilającej najwyższego grzejnika.
  - 9) Odpowietrzenie grzejników poprzez ręczny odpowietrznik umieszczony u góry grzejnika.
  - 10) Do grzejników kanałowych montować głowice termostaticzne z klapką na ścianach zewnętrznych w miejscach nielowolności i niemieszanych.

- Projektowany ciepociąg (instalacja doziemna)
- Projektowany zład instalacji zasilania nagrzewnic
- Projektowany zład instalacji centralnego ogrzewania
- Projektowana instalacja centralnego ogrzewania
- Projektowany grzejnik płytowy
- Projektowany grzejnik łazienkowy
- Projektowany grzejnik kanałowy

**LAU**  
Biurowo Projektowa i Usługi Inwestycyjne  
ul. Słowackiego 14  
Kamień 64  
tel. 852 231 137  
www.lauconstruction.pl

<b>PROJEKT:</b> Projekt wykonawczy "Rozbudowa Budyńki Szkoły Zespołu szkół Zawodowych w Górze Kalwarie przy ulicy Budowlanych 14 wraz z zagospodarowaniem terenu".	
<b>INWESTOR:</b> Powiat Piaseczyński	
<b>LOKALIZACJA:</b> ul. nr. 6 obręb ew. 03-02 Góra Kalwaria, ul. Budowlanych 14	
<b>TYTUŁ RYSUNKU:</b> Budynek "B" i "D" (projektowany kompleks hall sportowej) - rzut parteru - instalacja C.O.	<b>SEWIZJA:</b> A
<b>PROJEKTOWAŁ:</b> mgr inż. Sławomir Okornicki w spec. inst. san.	<b>NR UPRAWNIENIA:</b> 275/05/WL
<b>SPRAWDZIŁ:</b> mgr inż. Magdalena Chmielewska Okornicki mgr inż. Radosław Okornicki w spec. inst. san.	<b>PODPIS:</b> 06/218/POSI/13
<b>DATA OPRAC:</b> sierpień 2018	<b>SKALA:</b> 1:100
<b>BRANŻA:</b> Sanitarna	<b>FORMAT:</b> A0
<b>NR RYS:</b> CO-01	