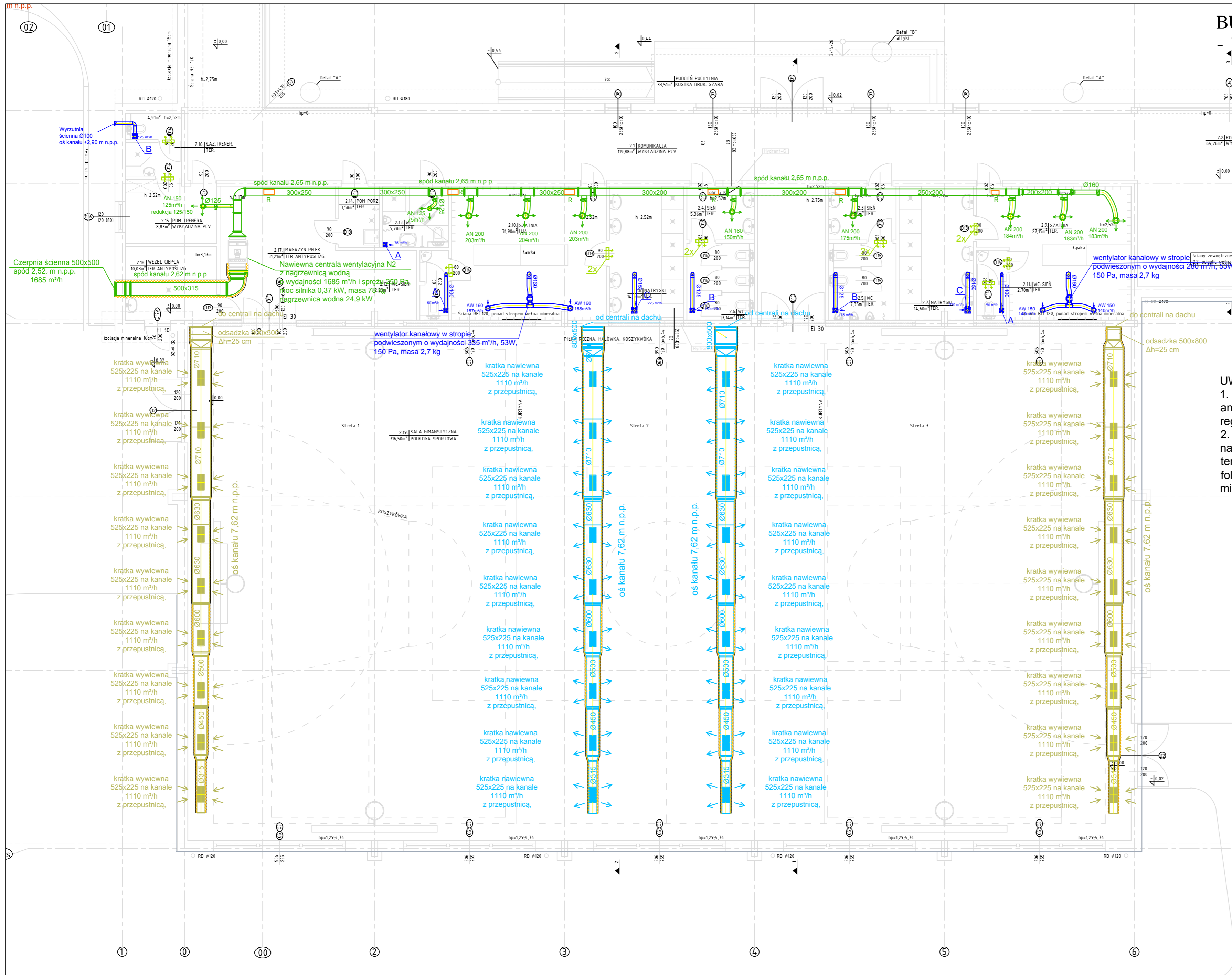


# BUDYNEK "D" RZUT PARTERU - INSTALACJA WENTYLACJI



- LEGENDA:**
- wentylator kanałowy z klapą zwrotną sercową z czujnikiem wilgotności, wydajność max 95 m³/h, 8W
  - wentylator kanałowy z klapą zwrotną sercową z czujnikiem wilgotności, wydajność max 180 m³/h, 16W
  - wentylator kanałowy z klapą zwrotną sercową z czujnikiem wilgotności, wydajność max 280 m³/h, 29W
  - proj. kratka wyrównawcza w drzwiach o min 275 cm²
  - rewizja na kanale okrągłym
  - rewizja na kanale prostokątnym

**UWAGA:**

- Należy zamontować przepustnice przed anemostatami lub zamontować anemostaty z układem regulacji.
- Kanały nawiewne i wywiewne od centrali do nawiewników i wywiewników należy zaizolować izolacją termiczną o gr. 5 cm wełny mineralnej pod płaszczem z folii aluminiowej, a od czerpni do centrali 10 cm wełny mineralnej pod płaszczem z folii aluminiowej.

**LAU**  
Konstrukcje Architektura

**Biuro Projektów i Obsługi Inwestycji**  
95-100 ZGIERZ  
Kamienna 64  
tel: 885 331 437  
[www.lauconstruction.pl](http://www.lauconstruction.pl)

**PROJEKT:**  
Projekt wykonawczy "Rozbudowy Budynku Szkoły Zespołu szkół Zawodowych w Górze Kalwarii przy ulicy Budowlanych 14 wraz z zagospodarowaniem terenu".

**INWESTOR:**  
Powiat Piaseczyński

**LOKALIZACJA:**  
dz nr. 6 obręb ew. 03-02 Góra Kalwaria, ul Budowlanych 14

**TYTUŁ RYSUNKU:**  
Budynek "D" (projektowany kompleks hali sportowej) - rzut parteru - instalacja wentylacji

**REWIZJA:**  
A

**PROJEKTOWAŁ:** mgr inż. Sławomir Olszewski w spec. inst. san.  
**NR UPRAWNIENIĘ:** 275/86/WŁ  
**PODPIS:** mgr inż. Magdalena Chmielewska

**SPRAWDZIŁ:** mgr inż. Radosław Olszewski w spec. inst. san.  
**LOD/2169/POOS/13**

**DATA OPRAC:** sierpień 2018  
**SKALA:** 1:100  
**BRANŻA:** Sanitarna  
**FORMAT:** A2  
**NR RYS:** W-02