
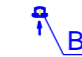




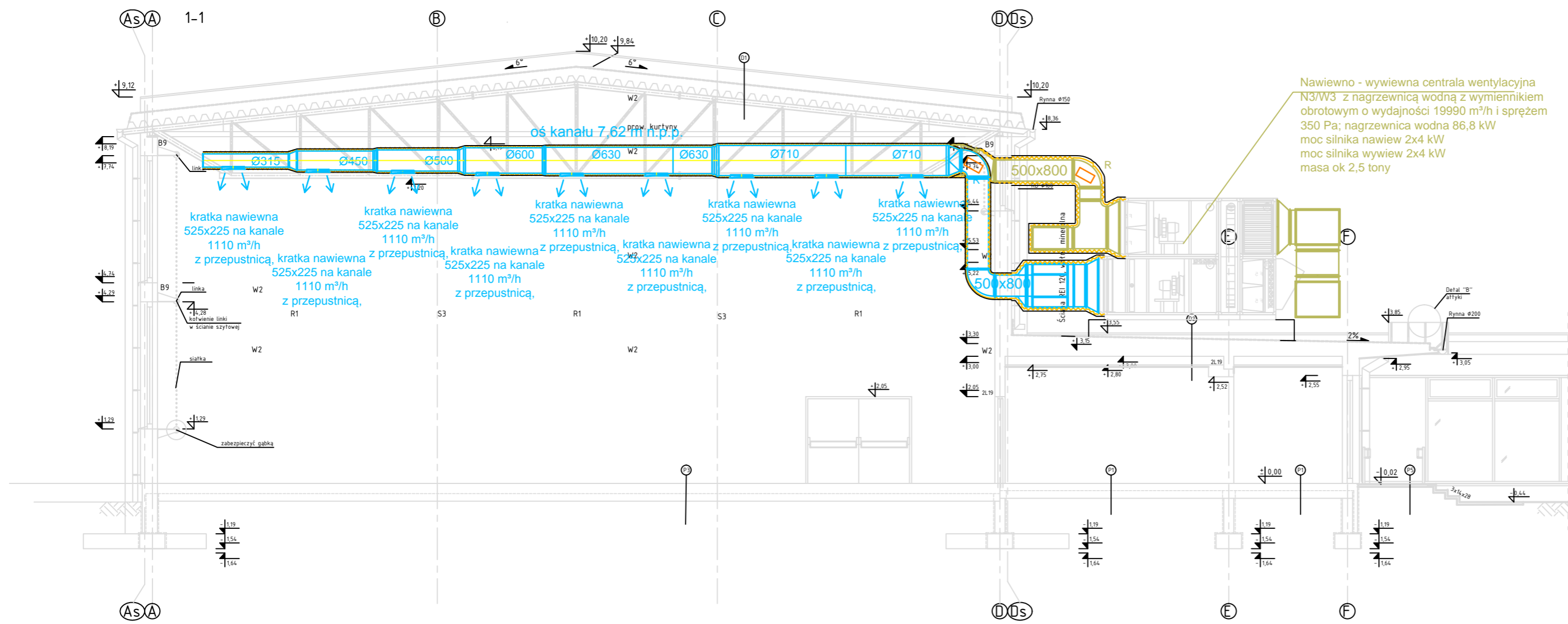


PRZEKRÓJ 1-1 - INSTALACJA WENTYLACJI

LEGENDA:

-  - wentylator kanałowy z klapą zwrotną sercową z czujnikiem wilgotności, wydajność max 95 m³/h, 8W
-  - wentylator kanałowy z klapą zwrotną sercową z czujnikiem wilgotności, wydajność max 180 m³/h, 16W
-  - wentylator kanałowy z klapą zwrotną sercową z czujnikiem wilgotności, wydajność max 280 m³/h, 29W
-  - proj. kratka wyrównawcza w drzwiach o min 275 cm²
-  - rewizja na kanale okrągłym
-  - rewizja na kanale prostokątnym

Nawiewno - wywiewna centrala wentylacyjna N3/W3 z nagrzewnicą wodną z wymiennikiem obrotowym o wydajności 19990 m³/h i sprężem 350 Pa; nagrzewnica wodna 86,8 kW moc silnika nawiew 2x4 kW moc silnika wywiew 2x4 kW masa ok 2,5 tony



UWAGA:
 1. Należy zamontować przepustnice przed anemostatami lub zamontować anemostaty z układem regulacji.
 2. Kanały nawiewne i wywiewne od centrali do nawiewników i wywiewników należy zaizolować izolacją termiczną o gr. 5 cm wełny mineralnej pod płaszczem z folii aluminiowej, a od czerpni do centrali 10 cm wełny mineralnej pod płaszczem z folii aluminiowej.



Biuro Projektów i Obsługi Inwestycji
 95-100 ZGIERZ
 Kamienna 64
 tel: 885 331 437
www.lauconstruction.pl

PROJEKT:
 Projekt wykonawczy "Rozbudowy Budynku Szkoły Zespołu szkół Zawodowych w Górze Kalwarii przy ulicy Budowlanych 14 wraz z zagospodarowaniem terenu".

INWESTOR:
 Powiat Piaseczyński

LOKALIZACJA:
 dz nr. 6 obręb ew. 03-02 Góra Kalwaria, ul Budowlanych 14

TYTUŁ RYSUNKU: Przekrój 1-1 - instalacja wentylacji
REWIZJA: A

PROJEKTOWAŁ:	NR UPRAWNIENI:	PODPIS:
mgr inż. Sławomir Olszewski w spec. inst. san.	275/86/WŁ	
mgr inż. Magdalena Chmielewska		
SPRAWDZIŁ: mgr inż. Radosław Olszewski w spec. inst. san.	LOD/2169/POOS/13	

DATA OPRAC:	SKALA:	BRANŻA:	FORMAT:	NR RYS:
sierpień 2018	1:100	Sanitarna	297x500	W-04