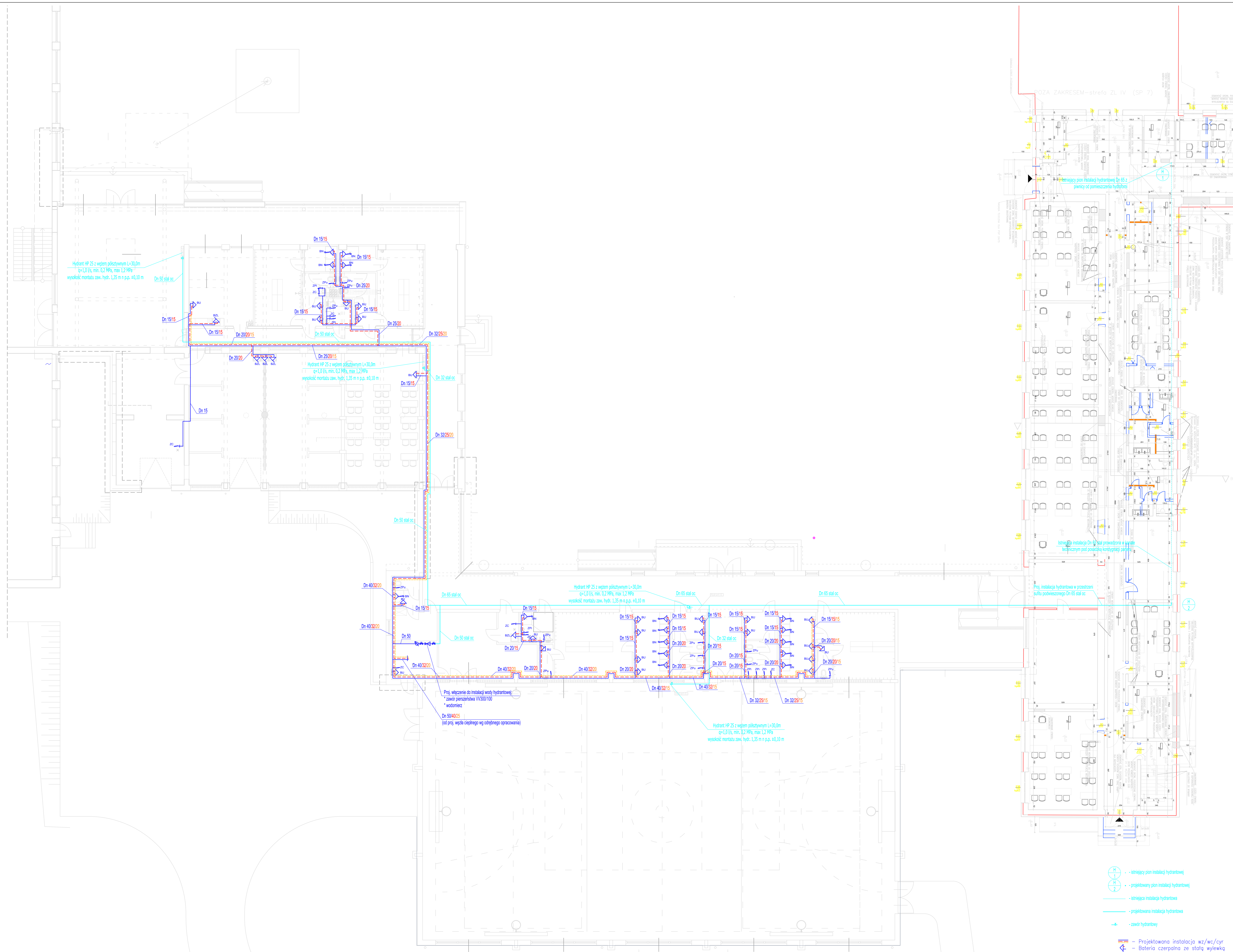


BUDYNEK "B"  
I "D" RZUT PARTERU -  
INSTALACJA WODY



**UWAGA WOD:**  
 1) Przejścia przez stery oddzielenia podziemnego wykonaw w klasie przekraczającej przegrody zgodnie z zadanym systemem schematycznym  
 2) Przejścia instalacji przez ściany zewnętrzne i fundamenty obiektu zabezpieczyć przed możliwością przenikania gazu, wód gruntowych i opadających do wnętrza budynku.  
 3) Rurociągi wody zimnej, ciepłej, cyrkulacji oraz sieci hydraulicznej wykonać z izolacją cieplną zgodnie z wymaganiami Rozporządzenia Ministra Infrastruktury z dnia 6 listopada 2008 r.  
 4) Rurociągi wody zimnej i hydraulicznej w pomieszczeniach niezogrzewanych zabezpieczyć kapturem grzejnym ukłonym pod izolacją termiczną.  
 5) Mocowania rurociągów do przegrod budowlanych stosować obrotowe metalowe zgodnie z technologią nr wraz z montażem punktów stałych mocowań.  
 6) Instalacje wody zimnej, ciepłej, hydraulicznej prowadzić w izolacji warstw posadzkowych, w białych ściennych, w przestrzeni stropu podwieszono lub obokowa płytą G-K  
 7) Instalacje wody pary, wykonaw należy z nie stalowych ocynkowanych wg PN-84036-74200, ZN-72-0640-01. Mocowanie przewodów na podłogach ślizgowych wg KESC-77/66. 1 oraz przy użyciu uchwytych do rur wg BN-76-8860-01/01 z wkładką tłumiącą z gumy.

- - istniejący pion instalacji hydraulicznej
  - - istniejący pion instalacji hydraulicznej
  - - istniejąca instalacja hydrauliczna
  - - projektowana instalacja hydrauliczna
  - - zawór hydrauliczny
- 
- Projektowana instalacja wz/wc/cyr
  - Bateria czerpniaka ze stołg wylewki
  - Bateria czerpniaka z ruchomą wylewką
  - Bateria czerpniaka z ręcznym natryskiem
  - Zawór czerpniaka ze złączką do węża
  - Zestaw wodomierzowy
  - Zawór antyoskierzeniowy typ BA
  - Zawór kulowy
- 
- BU - Bateria umywalkowa
  - BN - Bateria natryskowa
  - BZL - Bateria zlewozmykawkowa
  - ZPu - Zawór do pułki usłupkowej
  - ZPr - Zawór do pralki
  - Zzm - Zawór do zmywarki

**LAU**  
 Biuro Projektów i Obsługi Inwestycji  
 85-100 Ząbki  
 Kamieńca 64  
 tel: 883 231 437  
 www.lauconstruction.pl

**PROJEKT:**  
 Projekt wykonawczy "Rozbudowa Budyńku Szkoły Zespołu szkół Zawodowych w Górze Kalwarii przy ulicy Budowlanych 14 wraz z zagospodarowaniem terenu"

**INWESTOR:**  
 Powiat Pabianicki

**LOKALIZACJA:**  
 dz nr. 6 obręb ew. 03-02 Góra Kalwaria, ul Budowlanych 14

**TYTUŁ RYSUNKU:**  
 Budynek "B" i "D" projektowany kompleks hall sportowy 3 - rzut parteru - instalacja wody zimnej i ciepłej

**PROJEKTOWAŁ:** NR UPRAWNIENIA: POZIEMSKI  
 mgr inż. Sławomir Obrowski 27586/WRL  
 w spec. inst. san.

**REWIZJA:**  
 mgr inż. Magdalena Cieliecka  
 mgr inż. Radosław Obrowski 0202184/005/13  
 w spec. inst. san.

**DATA OPRAC:** SKALA: BRANŻA: FORMAT: NR RYS:  
 sierpień 2018 1:100 Sanitarna A1 WOD-01